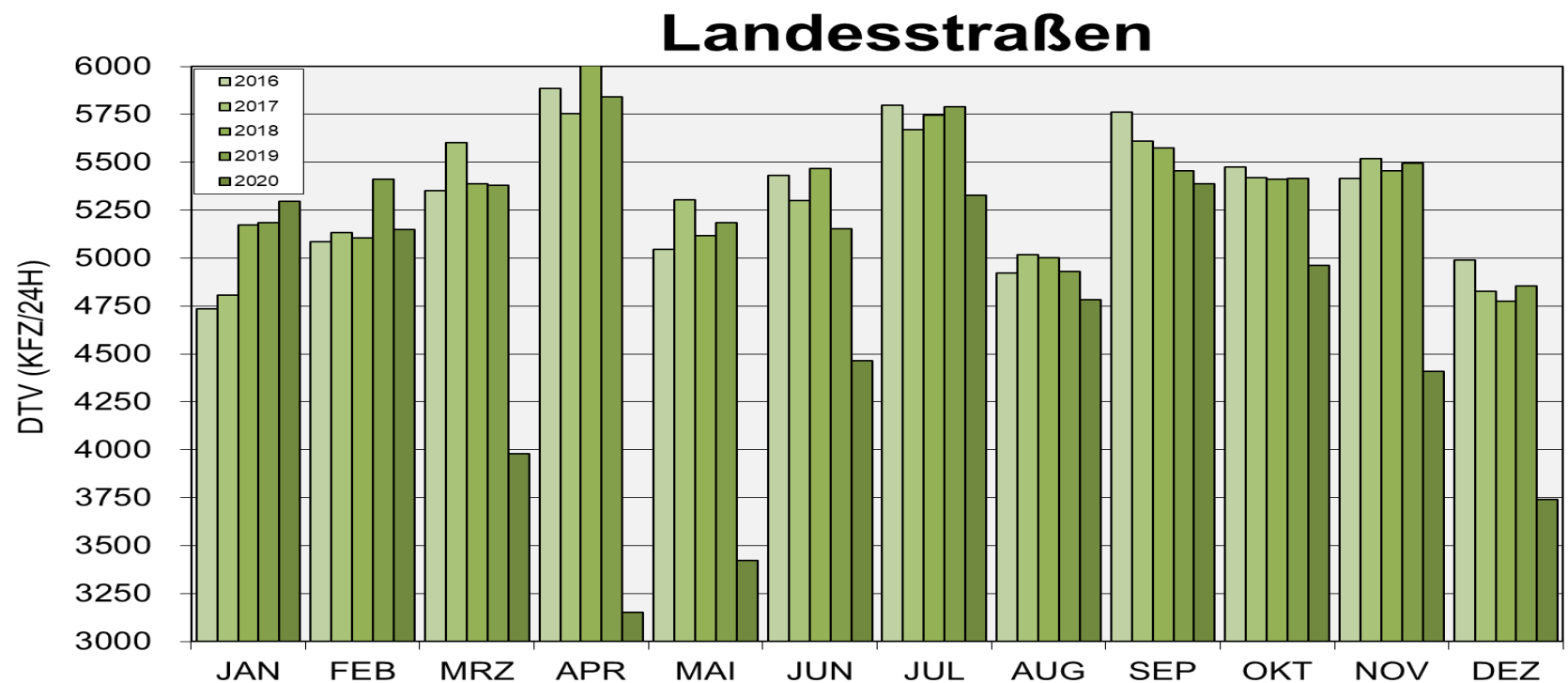
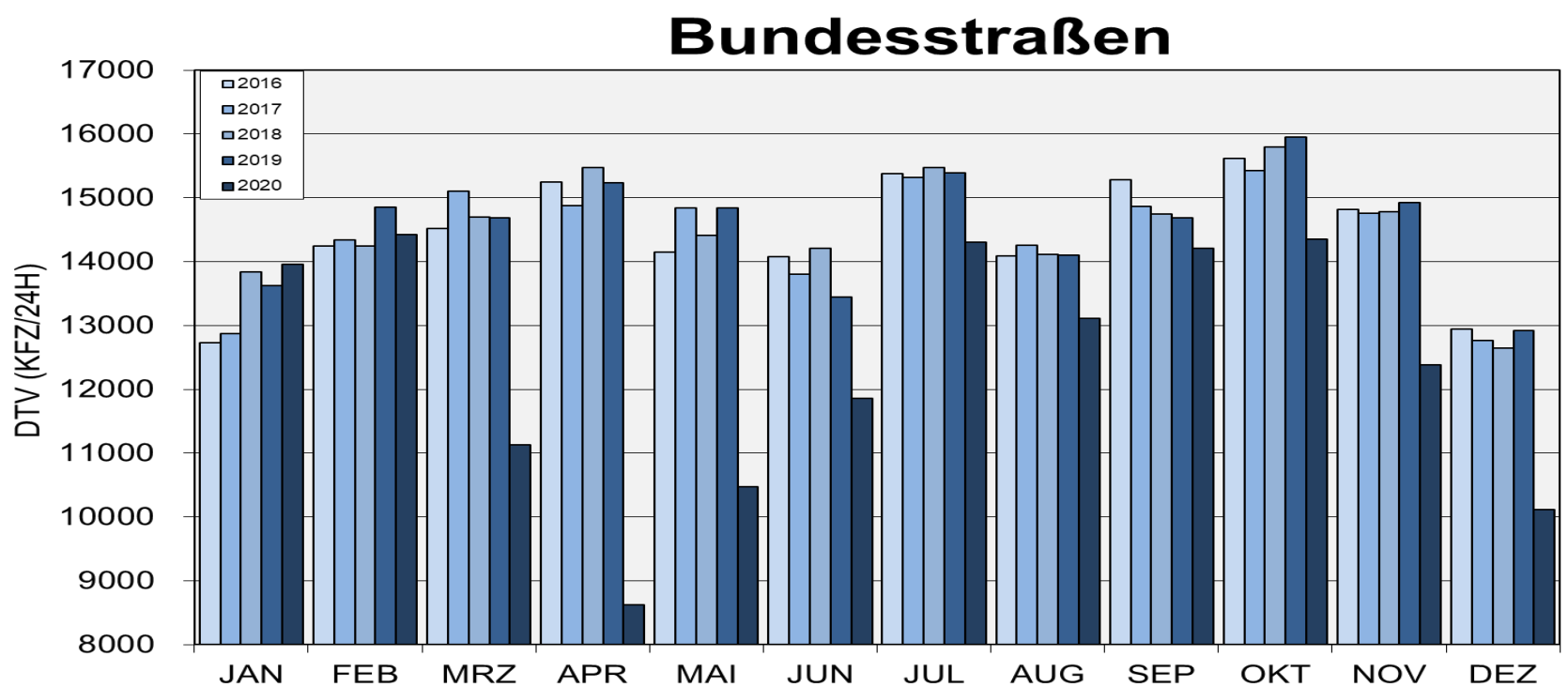
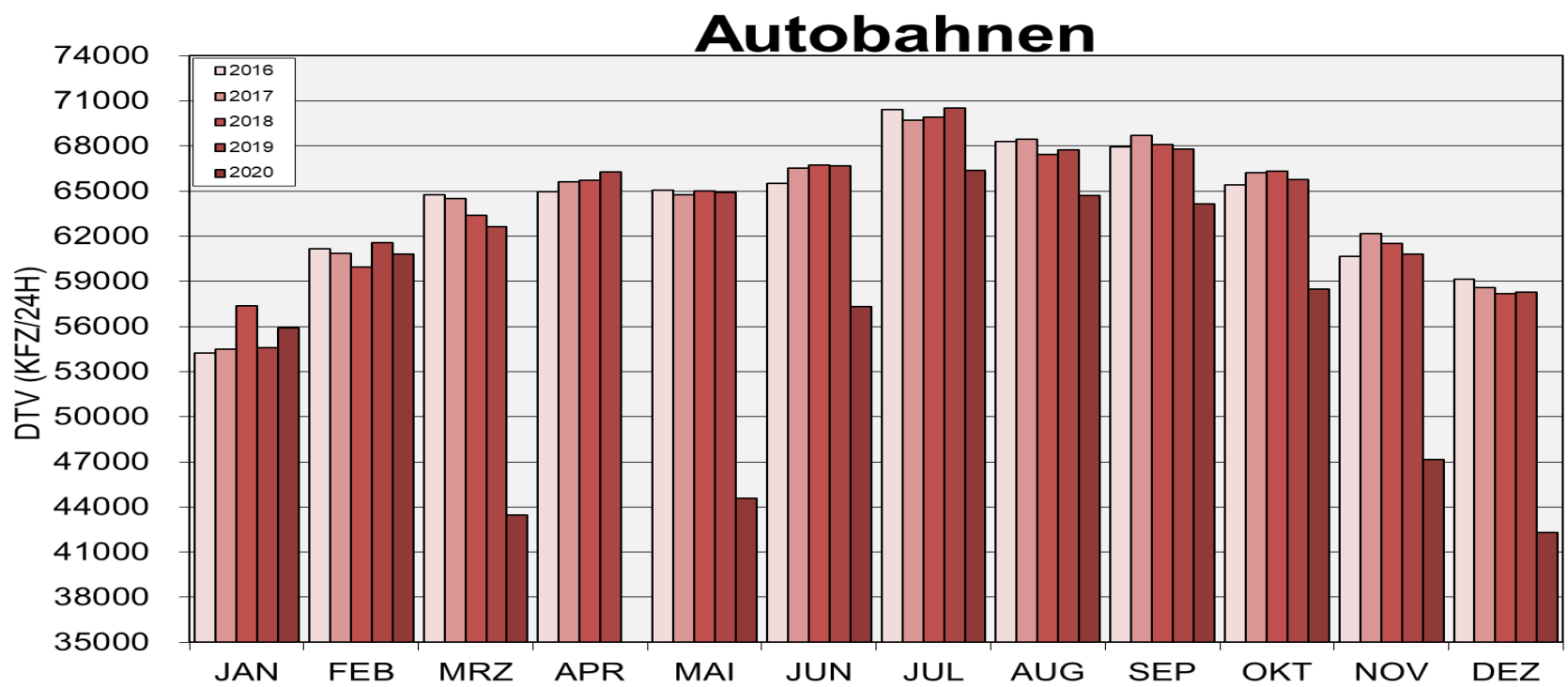


Automatische Straßenverkehrszählungen in Baden-Württemberg

Ergebnisse Jahr 2020



Durchschnittliche tägliche Verkehrsstärken je Monat 2016 bis 2020



Automatische Straßenverkehrszählungen in Baden-Württemberg

Ergebnisse Januar-Dezember 2020

Entwicklung des Kfz- und Schwerverkehrs (SV) auf **A u ß e r o r t s s t r a ß e n**
Januar-Dezember 2020/2019

Straßenklasse	Anzahl Zählstellen*	Alle Tage (Mo-So) Kfz	Werktage (Mo-Fr)		Sonn- und Feiertage (So+F) Kfz
			Kfz	SV	
Autobahnen	76	-17,3 %	-14,7 %	-4,2 %	-25,9 %
Bundesstraßen	61	-15,0 %	-13,0 %	-6,4 %	-23,7 %
Landesstraßen	42	-15,9 %	-14,0 %	-6,9 %	-23,5 %

Entwicklung des Kfz-Verkehrs auf **A u t o b a h n e n**

Januar-Dezember 2020/2019

Autobahn	Anzahl Zählstellen*	Alle Tage (Mo-So)	Werktage (Mo-Fr)	Sonn- und Feiertage (So+F)
A 5	21	-19,0 %	-15,9 %	-28,9 %
A 6	12	-21,6 %	-18,6 %	-30,4 %
A 7	1	-13,5 %	-12,1 %	-21,1 %
A 8	14	-16,4 %	-13,9 %	-24,3 %
A 81	18	-14,3 %	-12,2 %	-22,5 %

* Zählstellenauswahl für Entwicklungsbetrachtungen

Herausgeber: **Regierungspräsidium Tübingen - Landesstelle für Straßentechnik**
Bearbeitung: **AVISO GmbH, Aachen**

Jahresentwicklung 2020/2019

- Kfz-Verkehr -

Für das Gesamtnetz der Autobahnen sowie für das übrige von Verkehrsverlagerungen weitgehend unbeeinflusste Netz (außerorts) wurden die folgenden durchschnittlichen täglichen Verkehrsstärken (DTV) 2020 berechnet:

Straßenklasse	DTV – Werte 2020
BAB	52 890 Kfz/24h
B	12 370 Kfz/24h
L	4 490 Kfz/24h

Generell ergaben sich aufgrund der Maßnahmen zur Eindämmung der Covid19-Pandemie Abnahmen der Verkehrsstärken im Vergleich zum Vorjahr.

Auf den **Autobahnen** nahm der DTV-Wert, gegenüber 2019 um -17,3 % ab auf 52.890 Kfz/24h. An den Werktagen Mo-Fr wurde ein Verkehrsrückgang um -14,7 % registriert. An den Sonn- und Feiertagen wurde eine Abnahme von -25,9 % verzeichnet.

Str.-Klasse	Alle Tage Mo-So	Werktage Mo-Fr	Sonn-/Feiertage
BAB	-17,3 %	-14,7 %	-25,9 %
B	-15,0 %	-13,0 %	-23,7 %
L	-15,9 %	-14,0 %	-23,5 %

Auf den **Bundesstraßen** entwickelte sich der Verkehr an allen Tagen des Jahres mit -15,0 % analog der Entwicklung auf den Autobahnen. Für die Werktage Mo-Fr betrug der Rückgang -13,0 %, an den Sonn- und Feiertagen wurde eine Abnahme von -23,7 % registriert. Auf den **Landesstraßen** verlief die Entwicklung an allen Tagen mit -15,9 % und an Werktagen mit -14,0 % ähnlich zu den Bundesstraßen. An den Sonn- und Feiertagen wurde ein Rückgang von -23,5 % verzeichnet.

- Schwerverkehr -

Straßenklasse	Anzahl Zählst.	Veränderungen Mo-Fr
BAB	76	-4,2 %
B	61	-6,4 %
L	42	-6,9 %

Der Schwerverkehr (SV, Kfz > 3,5 t zul. Gesamtgewicht) nahm 2020 auf Autobahnen werktags mit -4,2 % deutlich weniger ab als der Kfz-Verkehr. Auch auf den Bundesstraßen

wurde mit -6,4 % eine Abnahme zum Vorjahr registriert. Ebenso wurde auf Landesstraßen ein Verkehrsrückgang um -6,9 % festgestellt.

- Autobahnen -

Im Jahr 2020 war die Entwicklung des **Kfz-Verkehrs** (Mo-So) auf den Autobahnen durch die Maßnahmen zur Eindämmung der Covid19-Pandemie stark beeinflusst. Die stärksten Abnahmen verzeichnete die A 861 mit -27,2 %, gefolgt von der A 96 mit -26,1 %. Auf den übrigen Autobahnen lagen die Entwicklungen zwischen -10,8 % und -21,6 %.

Der **Schwerverkehr** hat 2020 auf allen Autobahnen des Landes ebenfalls abgenommen. Allerdings deutlich geringer als der Kfz-Verkehr. Auf der A 861 gab es mit -7,3 % die stärkste Abnahme, gefolgt von -6,7% auf der A 6.

BAB	K F Z [%]			SV [%]
	Mo-So	Mo-Fr	So+Fei	Mo-Fr
A 5	-19,0 %	-15,9 %	-28,9 %	-5,3 %
A 6	-21,6 %	-18,6 %	-30,4 %	-6,7 %
A 7	-13,5 %	-12,1 %	-21,1 %	-1,9 %
A 8	-16,4 %	-13,9 %	-24,3 %	-2,1 %
A 81	-14,3 %	-12,2 %	-22,5 %	-3,1 %
A 96	-26,1 %	-22,4 %	-35,8 %	-4,4 %
A 98	-14,0 %	-11,4 %	-23,8 %	-3,2 %
A 656	-10,8 %	-9,1 %	-20,2 %	-2,0 %
A 861	-27,2 %	-24,8 %	-37,2 %	-7,3 %
A 864	-13,8 %	-11,2 %	-21,8 %	-5,6 %
Alle	-17,3 %	-14,7 %	-25,9 %	-4,2 %

Für die **stark belasteten BAB-Abschnitte** in der Netzmasche A 5, A 81, A 6, A 8 wurden folgende mittlere DTV-Werte 2020 und Veränderungen zu 2019 errechnet:

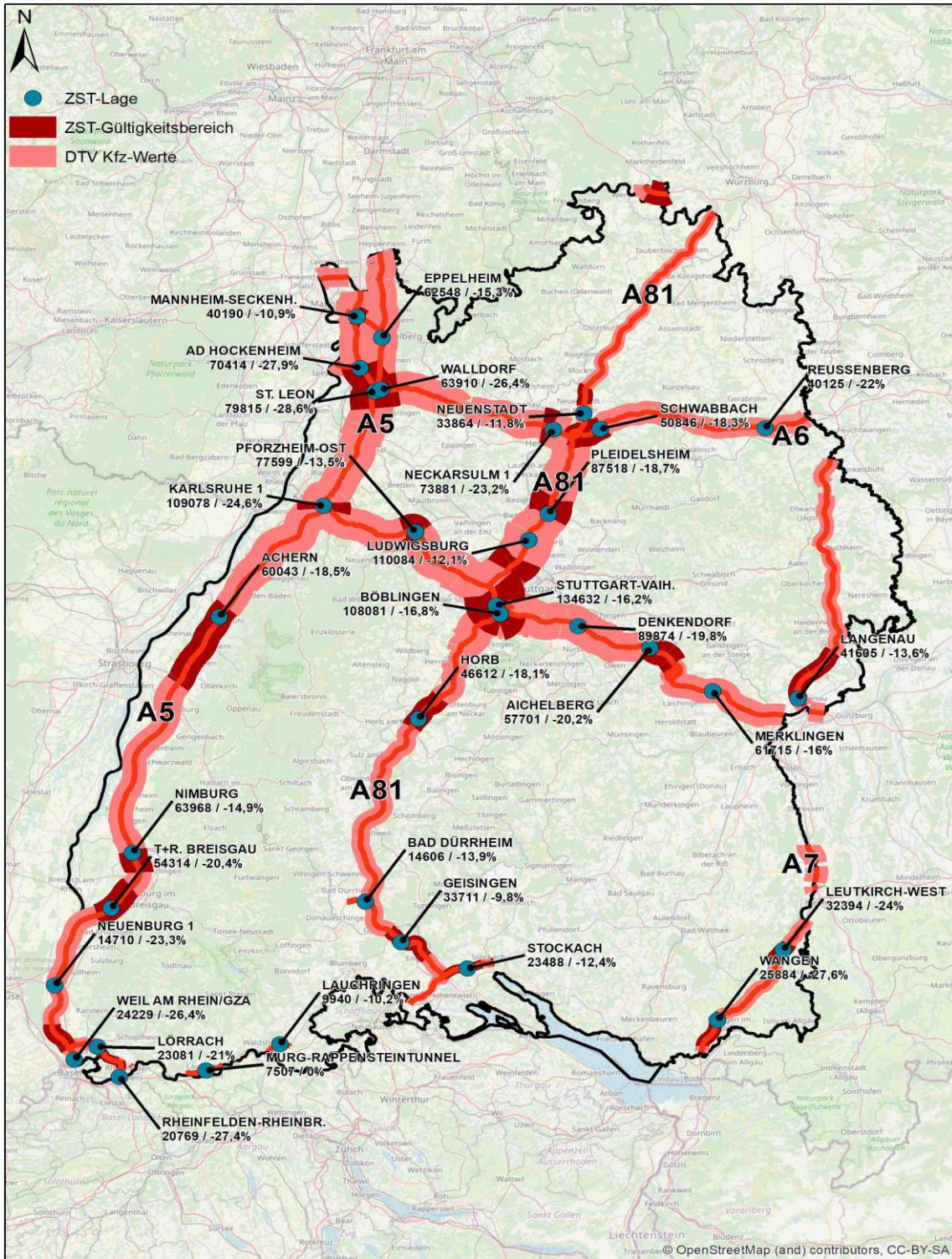
A 5	85 880 Kfz/24h	- 23,7 %
A 81	91 810 Kfz/24h	- 16,1 %
A 6	58 700 Kfz/24h	- 24,2 %
A 8	90 470 Kfz/24h	- 15,1 %

Auf den Abschnitten der A 5 (- 23,7 %), A 81 (- 16,1 %), A 6 (- 24,2 %) und A 8 (- 15,1 %) nahm der Verkehr deutlich ab.

Die **höchstbelasteten Einzelquerschnitte** lagen auch 2020 wieder auf der **A 8** westlich vom AK Stuttgart mit rd. 134 632 Kfz/24h, auf der **A81** südlich vom AK Stuttgart mit 110 084 Kfz/24h, auf der **A 5** nördlich Karlsruhe mit 109 078 Kfz/24h und auf der **A 6** bei Hockenheim mit 70 414 Kfz/24h.

DTV-Werte 2020 des Autobahn-Netzes

Die Verkehrsmengenkarte des Jahres 2020 zeigt die DTV-Werte der Kfz für die automatischen Dauerzählstellen des Autobahnnetzes und deren prozentuale Veränderungen zum Vorjahr. Für die nicht mit Dauerzählstellen abgedeckten Netzabschnitte sind die Verkehrsstärken 2020 auf der Basis der allgemeinen Straßenverkehrszählung 2015 unter Berücksichtigung der Entwicklung benachbarter Dauerzählstellen berechnet worden und in unterschiedlichen Bandbreiten dargestellt.



Erläuterungen zu den Tabelleninhalten

FS NUMMER	Anzahl Fahrstreifen im Gesamtquerschnitt die ersten 4 Stellen geben die Nummer der topografischen Karte 1:25 000 an, in der die Zählstelle liegt; die letzten 4 Stellen geben die Nummer der automatischen Dauerzählstelle an
GT	Anzahl Tage mit mindestens 12 auswertbaren Stundenwerten, fehlende Stunden- und Tageswerte sind eingeschätzt
DTV	Durchschnittliche tägliche Verkehrsstärke des Auswertzeitraums (Kfz/24H)
MO-SO MO-FR SO+F	alle Tage Montag bis Sonntag, alle Werktage Montag bis Freitag, alle Sonn- und Feiertage des Auswertzeitraums
GQ RICHTUNG 1 RICHTUNG 2	Gesamtquerschnitt Nach Norden / Osten Nach Süden / Westen
Mt Mn pt pn	mittlere stündliche Kfz-Verkehrsstärke zwischen 06.00 und 22.00 Uhr mittlere stündliche Kfz-Verkehrsstärke zwischen 22.00 und 06.00 Uhr SV-Anteil an Mt in % SV-Anteil an Mn in %
Q-MAX q-MAX	höchste Kfz-Tagesverkehrsstärke höchster Kfz-Stundenwert
DATUM	Wochentag und Datum des Tages mit der höchsten täglichen bzw. stündlichen Verkehrsstärke
UHRZEIT	zeitliches Auftreten des höchsten Stundenwertes (z.B. 8=7 bis 8 Uhr)
Mot Pkw Pkw mit Anh. Bus Lfw Lkw ohne Anh. Lkw mit Anh. Sattel Sonst.	Motorräder auch mit Beiwagen Pkw vom Kleinwagen bis zur Großraumlimousine einschl. der Offroad-Fahrzeuge Pkw mit Anhänger Busse mit mehr als neun Sitzplätzen, auch mit Anhänger Lieferwagen < 3,5t zul. Gesamtgewicht (GG) Lkw > 3,5t zul. GG ohne Anhänger Lkw > 3,5t zul. GG mit Anhänger alle Sattelfahrzeuge nkl. Fahrzeuge, bei denen die Fahrzeugart nicht bestimmbar war oder die keiner der anderen Klassen angehören
SGV SV	Schwerer Güterverkehr (Lkw ohne Anh. + Lkw mit Anh. + Sattel) SGV + Bus

AUTOMATISCHE STRASSENVERKEHRSZÄHLUNGEN IN BADEN-WÜRTTEMBERG

AUTOBAHNEN

(36 ZÄHLSTELLEN)

DURCHSCHNITTliche TÄGLICHE VERKEHRSTÄRKEN IM GESAMTQUERSCHNITT

JAHR 2020

STRASSE	ZÄHLSTELLE			GT	KFZ ALLE TAGE		KFZ WERKTAGE		KFZ SONN-/ FEIERTAG		SV ALLE TAGE		SV WERKTAGE		ANTEIL [%] MO-FR	
	FS	NUMMER	NAME		DTV	VERAND.	DTV	VERAND.	DTV	VERAND.	DTV	VERAND.	DTV	VERAND.		
					MO-SO	20/19	MO-FR	20/19	SO+F	20/19	MO-SO	20/19	MO-FR	20/19		
A	5	4	6517/1010	EPPELHEIM	366	62548	-15.3 %	67670	-12.9 %	48482	-25.5 %	7980	-1.5 %	10649	-1.4 %	15.7
A	5	6	6717/1018	ST. LEON	0	79815	-28.6 %	82875	-27.3 %	70519	-33.3 %	16932	-8.1 %	22099	-8.7 %	26.7
A	5	8	7016/1022	KARLSRUHE 1	0	109078	-24.6 %	116702	-21.7 %	89136	-33.0 %	21070	-9.4 %	27451	-9.2 %	23.5
A	5	6	7314/1035	ACHERN	279	60043	-18.5 %	63015	-15.0 %	51315	-29.4 %	12327	-1.4 %	16057	-2.2 %	25.5
A	5	4	7812/1047	NIMBURG	218	63968	-14.9 %	69014	-11.2 %	49171	-27.0 %	9410	-4.1 %	12327	-4.1 %	17.9
A	5	5	8012/1049	T+R. BREISGAU	303	54314	-20.4 %	58812	-16.6 %	39808	-33.0 %	9376	-5.1 %	12235	-5.2 %	20.8
A	5	6	8212/1152	NEUENBURG 1	114	14710	-23.3 %	15733	-19.2 %	10132	-37.3 %	4602	-8.6 %	5763	-6.3 %	36.6
A	5	4	8312/1153	KLEINKEMS	366	34088	-23.9 %	36749	-20.1 %	25935	-35.8 %	4661	-4.5 %	6357	-4.3 %	17.3
A	5	6	8412/1199	WEIL AM RHEIN/GZA	8	24229	-26.4 %	26256	-22.9 %	16663	-38.2 %	2160	-3.4 %	2864	-1.9 %	10.9
A	6	8	6617/1025	AD HOCKENHEIM	344	70414	-27.9 %	73530	-26.0 %	60071	-34.5 %	14443	-11.6 %	19067	-11.9 %	25.9
A	6	6	6717/1016	WALLDORF	297	63910	-26.4 %	67371	-24.4 %	53524	-33.5 %	15448	-2.3 %	20088	-2.8 %	29.8
A	6	6	6821/1059	NECKARSULM 1	0	73881	-23.2 %	78568	-20.9 %	58064	-30.7 %	17272	-6.8 %	22492	-6.6 %	28.6
A	6	4	6822/1091	SCHWABBACH	366	50846	-18.3 %	54619	-15.0 %	40545	-29.1 %	13188	-4.1 %	17265	-4.2 %	31.6
A	6	4	6825/1095	REUSSENBERG	272	40125	-22.0 %	42873	-19.4 %	33711	-30.8 %	12925	-8.6 %	16714	-8.8 %	39.0
A	7	4	7526/1061	LANGENAU	0	41605	-13.6 %	43640	-12.3 %	36671	-20.9 %	6701	-1.8 %	9062	-2.1 %	20.8
A	8	4	7018/1077	PFORZHEIM-OST	365	77599	-13.5 %	80807	-10.6 %	67461	-22.1 %	14856	0.1 %	19635	0.1 %	24.3
A	8	7	7220/1073	STUTT GART-VAIH.	366	134632	-16.2 %	141872	-13.7 %	113476	-24.9 %	20098	-0.7 %	26829	-0.7 %	18.9
A	8	6	7321/1002	DENKENDORF	30	89874	-19.8 %	96947	-16.5 %	70700	-30.8 %	14130	-3.3 %	18641	-2.7 %	19.2
A	8	6	7323/1077	AICHELBERG	0	57701	-20.2 %	57385	-17.6 %	56508	-26.8 %	11642	-10.2 %	14850	-9.2 %	25.9
A	8	4	7424/1068	MERKLINGEN	366	61715	-16.0 %	63017	-13.8 %	56785	-21.5 %	11840	0.9 %	15422	1.2 %	24.5
A	81	4	6722/1084	NEUENSTADT	90	33864	-11.8 %	36197	-10.8 %	28296	-19.8 %	5640	-5.6 %	7594	-6.3 %	21.0
A	81	6	7021/1086	PLEIDELSHEIM	365	87518	-18.7 %	93695	-16.9 %	70811	-25.9 %	11265	-3.6 %	15326	-3.8 %	16.4
A	81	7	7020/1001	LUDWIGSBURG	91	110084	-12.1 %	119981	-9.4 %	81412	-22.4 %	12807	-4.3 %	17314	-4.6 %	14.4
A	81	6	7120/1088	STUTT GART-KORNTAL	30	102513	-12.3 %	111541	-9.7 %	76707	-23.1 %	11897	-12.4 %	16236	-11.6 %	14.6
A	81	6	7220/1011	BÖBLINGEN	366	108081	-16.8 %	117711	-15.5 %	78669	-23.5 %	9644	-0.5 %	13178	-0.6 %	11.2
A	81	4	7518/1028	HORB	330	46612	-18.1 %	47781	-15.6 %	43724	-25.4 %	6428	-1.6 %	8762	-1.8 %	18.3
A	81	4	8118/1036	GEISINGEN	364	33711	-9.8 %	33864	-6.7 %	33381	-19.7 %	4445	-4.9 %	5970	-4.1 %	17.6
A	96	4	8126/1001	LEUTKIRCH-WEST	366	32394	-24.0 %	33184	-20.6 %	30338	-33.5 %	5187	-4.6 %	7050	-4.1 %	21.2
A	96	4	8224/1001	WANGEN	366	25884	-27.6 %	25902	-23.9 %	25456	-37.0 %	3994	-6.0 %	5415	-5.2 %	20.9
A	98	4	8312/1003	LÖRRACH	364	23081	-21.0 %	26038	-19.0 %	14061	-29.4 %	2352	-5.5 %	3300	-5.5 %	12.7
A	98	2	8414/1001	MURG-RAPPENSTEINTUNNEL	339	7507	0.0 %	8524	1.8 %	4459	-9.4 %	874	1.7 %	1222	1.7 %	14.3
A	98	3	8315/1001	LAUCHRINGEN	366	9940	-10.2 %	11096	-7.9 %	6566	-21.6 %	1473	-0.2 %	2059	-0.7 %	18.6
A	98	4	8119/1040	STOCKACH	325	23488	-12.4 %	24776	-9.0 %	19731	-23.6 %	3141	-2.9 %	4225	-3.1 %	17.1
A	656	4	6517/1009	MANNHEIM-SECKENH.	336	40190	-10.9 %	46425	-9.3 %	21263	-21.4 %	2323	-3.2 %	3188	-2.4 %	6.9
A	861	6	8412/1001	RHEINFELDEN-RHEINBR.	366	20769	-27.4 %	23671	-25.2 %	11215	-38.2 %	1430	-7.6 %	2023	-7.5 %	8.5
A	864	4	8017/1034	BAD DÜRRHEIM	329	14606	-13.9 %	15592	-11.5 %	12222	-22.3 %	1945	-3.9 %	2654	-4.1 %	17.0

AUSWERTUNG: AVISO GMBH, AM HASSELHOLZ 15, 52074 AACHEN

HERAUSGEBER: REGIERUNGSPRÄSIDIUM TÜBINGEN - LANDESSTELLE FÜR STRASSENTECHNIK

AUTOMATISCHE STRASSENVERKEHRSZÄHLUNGEN IN BADEN-WÜRTTEMBERG

AUTOBAHNEN / VBA

(41 ZÄHLSTELLEN)

DURCHSCHNITTliche TÄGLICHE VERKEHRSTÄRKEN IM GESAMTQUERSCHNITT

JAHR 2020

STRASSE	ZÄHLSTELLE			KFZ		KFZ		KFZ		SV		SV		ANTEIL [%]	
	FS	NUMMER	NAME	GT	ALLE	TAGE	WERKTAGE	SONN-/	FEIERTAG	ALLE	TAGE	WERKTAGE	MO-FR		20/19
					DTV	VERAND.	DTV	VERAND.	DTV	VERAND.	DTV	VERAND.			
A 5	4	64171004	HEDDESHEIM	364	62202	-17.3 %	66853	-14.1 %	49764	-28.2 %	9370	0.1 %	12196	0.7 %	18.2
A 5	4	65171005	DOSSENHEIM	364	64334	-17.7 %	69224	-14.7 %	51378	-27.8 %	8980	-1.4 %	11658	-0.7 %	16.8
A 5	6	68171019	KRONAU	0	82354	-26.1 %	84895	-24.9 %	71825	-32.0 %	18361	-13.0 %	23218	-13.9 %	27.3
A 5	6	68171020	BÜCHENAU	363	83030	-21.9 %	86775	-19.3 %	71407	-30.4 %	18042	-10.1 %	22947	-9.5 %	26.4
A 5	6	69161021	KARLSRUHE-HAGSFELD	364	107555	-16.8 %	114630	-13.9 %	85827	-27.2 %	20331	-7.6 %	25940	-7.2 %	22.6
A 5	6	70161001	OBERREUT	363	81740	-18.7 %	87989	-16.1 %	64141	-28.0 %	18031	-7.4 %	23104	-7.2 %	26.3
A 5	6	70161031	RHEINSTETTEN	364	85323	-17.6 %	90689	-15.0 %	69952	-26.2 %	18188	-5.6 %	23290	-5.3 %	25.7
A 5	6	74131040	APPENWEIER	364	60200	-18.9 %	63735	-15.6 %	50409	-29.2 %	12885	-6.1 %	16638	-5.6 %	26.1
A 5	6	74131039	OFFENBURG-GRIESHEIM	364	65257	-17.7 %	70084	-14.4 %	51646	-28.6 %	12927	-5.5 %	16726	-5.0 %	23.9
A 5	6	75131041	OFFENBURG	364	54084	-16.5 %	57545	-12.5 %	44238	-29.1 %	10958	-5.3 %	14052	-4.5 %	24.4
A 5	4	79121001	MARCH	364	56284	-18.6 %	60117	-14.7 %	45282	-30.4 %	9505	-6.2 %	12139	-5.1 %	20.2
A 5	4	80111051	HARTHEIM AM RHEIN	364	43453	-23.0 %	46688	-18.8 %	32856	-35.8 %	9068	-7.6 %	11587	-6.7 %	24.8
A 6	4	64161002	MANNHEIM-SCHÖNAU	364	56055	-12.8 %	63820	-10.6 %	33685	-20.2 %	7858	-1.3 %	10584	-1.7 %	16.6
A 6	4	64161001	MANNHEIM-SANDHOFEN	361	48855	-9.4 %	55149	-8.0 %	30002	-15.4 %	7426	4.5 %	9996	3.3 %	18.1
A 6	4	66171001	BRÜHL / ROHRBACH	332	67898	-20.7 %	74778	-17.8 %	47477	-31.3 %	11115	-5.8 %	14781	-5.8 %	19.8
A 6	4	66171013	KETSCH	364	54264	-23.5 %	58590	-21.0 %	41293	-31.9 %	9129	-7.6 %	12068	-7.7 %	20.6
A 6	5	67181055	BALZFELD	0	59924	-23.3 %	63156	-19.6 %	50878	-31.3 %	16584	-8.0 %	21038	-7.7 %	33.3
A 6	6	67191057	SINSHEIM	0	61354	-24.4 %	65225	-21.0 %	53218	-32.0 %	16169	-11.7 %	20734	-11.5 %	31.8
A 6	6	67191058	SINSHEIM-STEINSFURT	364	53840	-25.2 %	57231	-22.9 %	44342	-32.7 %	15492	-10.6 %	19842	-10.4 %	34.7
A 6	5	68211003	BIBERACH	0	55700	-23.3 %	58167	-19.8 %	48484	-31.7 %	14658	-9.3 %	18573	-9.0 %	31.9
A 8	6	70161027	PALMBACH	309	89683	-14.5 %	94482	-12.0 %	74935	-23.3 %	18445	0.4 %	23685	1.0 %	25.1
A 8	6	70171028	MUTSCHELBACH	308	84398	-15.4 %	88480	-12.7 %	72083	-24.4 %	18126	-1.0 %	23269	-0.3 %	26.3
A 8	6	70181079	ISPRINGEN	331	77728	-12.5 %	81894	-9.3 %	64209	-22.8 %	16405	-0.3 %	21067	0.7 %	25.7
A 8	6	70181078	WURMBERG	331	82198	-16.5 %	85421	-13.8 %	72000	-25.4 %	16955	-1.3 %	21848	-0.7 %	25.6
A 8	6	71191076	HEIMSHEIM	86	86619	-16.1 %	91452	-14.2 %	72150	-23.7 %	17826	-2.4 %	22962	-1.9 %	25.1
A 8	6	71191075	RUTESHEIM	324	90938	-16.8 %	96627	-14.8 %	74356	-24.9 %	17744	-3.6 %	22896	-3.1 %	23.7
A 8	6	72191001	WARMBRONN	221	96236	-15.4 %	102652	-13.4 %	77635	-23.4 %	18909	-3.1 %	24224	-2.1 %	23.6
A 8	6	73211069	NELLINGEN	0	88570	-20.3 %	93446	-19.0 %	75539	-25.1 %	15365	-4.0 %	19407	-4.9 %	20.8
A 8	6	73221067	LINDORF	253	74116	-11.0 %	77728	-9.5 %	62785	-18.7 %	13132	-4.2 %	16732	-2.8 %	21.5
A 8	6	73231001	KIRCHHEIM UNTER TECK	254	61805	-15.7 %	63820	-13.6 %	55341	-22.9 %	12142	-4.7 %	15480	-4.3 %	24.3
A 81	4	68211001	WEINSBERG	17	74341	-17.3 %	78133	-15.9 %	64624	-23.5 %	14514	1.4 %	18423	-0.7 %	23.6
A 81	6	68211002	GRAFENWALD	316	78906	-17.6 %	83941	-15.4 %	66349	-25.6 %	13355	-2.3 %	17612	-2.3 %	21.0
A 81	6	69211085	ILSFELD	17	84033	-18.4 %	90186	-15.9 %	67857	-28.0 %	14845	-0.1 %	19222	-1.1 %	21.3
A 81	6	69211001	T+R WUNNENSTEIN	0	82082	-18.9 %	87524	-17.3 %	67112	-25.8 %	14379	-3.6 %	18783	-3.9 %	21.5
A 81	6	70211001	FREIBERG AM NECKAR	358	86218	-19.9 %	92660	-18.0 %	68110	-27.2 %	13180	-3.8 %	17439	-3.6 %	18.8
A 81	6	71201090	STAMMHEIM	0	108027	-13.1 %	115345	-11.9 %	85805	-19.3 %	17173	3.1 %	22225	3.2 %	19.3
A 81	6	73191003	EHNINGEN	269	79240	-12.4 %	86003	-9.9 %	60042	-22.1 %	11757	0.2 %	15374	0.5 %	17.9
A 81	6	73191004	HILDRIZHAUSEN	253	77228	-15.9 %	83843	-14.0 %	57897	-24.3 %	11708	-1.6 %	15264	-1.5 %	18.2
A 81	4	74191001	GÜLTSTEIN	310	49512	-16.3 %	51775	-13.6 %	43329	-25.0 %	6893	1.0 %	9162	0.8 %	17.7
A 81	4	76181001	MÜHLHEIM	359	41032	-18.2 %	41731	-15.7 %	39540	-25.7 %	6291	-4.7 %	8316	-4.5 %	19.9
A 81	4	78171032	ZIMMERN OB ROTTWEIL	364	41803	-15.2 %	42896	-12.2 %	39159	-24.4 %	6350	-1.8 %	8415	-1.3 %	19.6

AUSWERTUNG: AVISO GMBH, AM HASSELHOLZ 15, 52074 AACHEN

HERAUSGEBER: REGIERUNGSPRÄSIDIUM TÜBINGEN - LANDESSTELLE FÜR STRASSENTECHNIK

AUTOMATISCHE STRASSENVERKEHRSZÄHLUNGEN IN BADEN-WÜRTTEMBERG

BUNDESSTRASSEN

1. TEIL (34 ZÄHLSTELLEN)

DURCHSCHNITTliche TÄGLICHE VERKEHRSTÄRKEN IM GESAMTQUERSCHNITT

JAHR 2020

STRASSE	ZÄHLSTELLE			GT	KFZ		KFZ		KFZ		SV		SV		ANTEIL [%] MO-FR
	FS	NUMMER	NAME		ALLE TAGE	WERKTAGE	SONN-/ FEIERTAG	ALLE TAGE	WERKTAGE	ALLE TAGE	WERKTAGE	ALLE TAGE	WERKTAGE		
					DTV	DTV	DTV	DTV	DTV	DTV	DTV	DTV	DTV	DTV	
					MO-SO	20/19	MO-FR	20/19	SO+F	20/19	MO-SO	20/19	MO-FR	20/19	
B 3	2	6916/1100	KARLSRUHE 2	352	11587	-11.5 %	13034	-11.2 %	7117	-15.9 %	384	5.8 %	527	6.0 %	4.0
B 3	2	7314/1101	ACHERN-ÖNSBACH	366	12130	-9.4 %	13684	-8.5 %	6889	-16.4 %	414	-3.5 %	562	-4.3 %	4.1
B 3n	3	7913/1104	OU EMMEND.-WASSER	366	15991	-8.5 %	18501	-6.5 %	8295	-19.6 %	369	0.5 %	504	1.4 %	2.7
B 3	2	8012/1104	SCHERZINGEN	348	5421	-12.2 %	6072	-10.4 %	3017	-22.3 %	254	1.6 %	345	1.8 %	5.7
B 3	2	8411/1106	WEIL-OTTERBACH	317	12210	-31.7 %	13411	-30.1 %	7638	-42.1 %	168	-16.4 %	221	-16.6 %	1.6
B 10	2	7019/1108	VAIHINGEN (ENZ)	350	9003	-28.6 %	9839	-28.5 %	6382	-31.0 %	1706	-15.4 %	2370	-15.9 %	24.1
B 10	4	7120/1100	STUTTGART-ZUFFENH.	213	67239	-14.4 %	75203	-12.7 %	43465	-22.2 %	5325	-4.0 %	7304	-4.1 %	9.7
B 10	4	7221/1102	STUTTGART-HEDELFG.	134	62177	-11.8 %	70064	-10.0 %	37762	-21.2 %	4449	9.6 %	6115	9.7 %	8.7
B 10	4	7222/1100	PLOCHINGEN	366	58661	-11.4 %	67159	-9.7 %	32984	-21.6 %	4036	-5.7 %	5544	-6.0 %	8.3
B 10	4	7323/1100	GÖPPINGEN	0	38423	-18.8 %	44282	-17.9 %	20443	-26.3 %	2543	-11.8 %	3533	-12.4 %	8.0
B 10	4	7525/1103	ULM-NORD	357	52826	-13.1 %	59117	-11.6 %	33358	-22.9 %	4141	-5.9 %	5644	-5.1 %	9.5
B 14	2	7022/1100	STRÜMPFELBACH	366	16801	-12.3 %	18397	-11.0 %	11422	-20.5 %	1075	-16.0 %	1486	-16.7 %	8.1
B 14	4	7122/1106	KORB	366	52890	-10.9 %	60845	-7.1 %	30202	-30.0 %	2422	-4.7 %	3343	-5.3 %	5.5
B 14	2	8018/1102	TUTTILINGEN	365	12125	-11.5 %	13882	-10.0 %	7294	-20.4 %	1329	-4.6 %	1806	-4.5 %	13.0
B 19	2	6724/1104	KÜNZELSAU	322	16215	-11.8 %	18923	-11.6 %	7739	-17.9 %	859	-5.1 %	1171	-5.5 %	6.2
B 27	2	6323/1101	TAUBERBISCHOFSHHEIM	366	6533	-13.2 %	7504	-11.0 %	3821	-25.9 %	553	-9.3 %	762	-9.9 %	10.2
B 27	2	6521/1100	RITTERSBACH	366	5303	-10.6 %	6017	-8.6 %	3280	-19.6 %	502	-4.4 %	697	-4.5 %	11.6
B 27	2	6821/1102	NECKARSULM 2	365	32426	-10.3 %	36311	-8.3 %	19484	-20.4 %	1893	-4.6 %	2583	-4.6 %	7.1
B 27	2	6920/1102	WALHEIM	366	8038	-5.5 %	8987	-4.9 %	4715	-12.4 %	353	-2.2 %	486	-2.8 %	5.4
B 27	8	7121/1109	KORNWESTHEIM	0	46602	-11.2 %	52800	-10.3 %	28911	-17.4 %	3062	-1.6 %	4279	-1.4 %	8.1
B 27	4	7220/1103	ECHTERDINGEN	366	53852	-23.9 %	60063	-22.7 %	34453	-31.5 %	1196	-9.5 %	1611	-8.6 %	2.7
B 27	2	7520/1101	TÜBINGEN-SÜD	366	31459	-14.0 %	35034	-12.4 %	21076	-21.5 %	1671	-5.0 %	2293	-4.9 %	6.5
B 27	2	7817/1102	ROTTWEIL	364	13487	-11.7 %	15337	-9.9 %	7249	-22.8 %	706	-3.3 %	980	-3.4 %	6.4
B 27	3	8117/1100	NEUHAUS	358	1528	-51.7 %	1659	-49.0 %	1226	-59.3 %	271	-10.6 %	383	-7.9 %	23.1
B 27	2	8317/1101	LOTTSTETTEN	360	6993	-21.7 %	7941	-18.9 %	3501	-40.7 %	468	5.4 %	668	6.4 %	8.4
B 27	2	8317/1102	JESTETTEN	362	7177	-25.7 %	7956	-22.8 %	4426	-38.3 %	178	-9.2 %	250	-7.7 %	3.1
B 28	4	7412/1100	KEHL-EUROPABRÜCKE	366	22444	-33.9 %	23762	-30.4 %	15286	-46.1 %	1048	-27.3 %	1422	-25.0 %	6.0
B 28	4	7514/1101	OPPENAU	366	8259	-6.3 %	8989	-5.6 %	6349	-9.5 %	519	-1.1 %	715	-1.5 %	8.0
B 28	2	7518/1103	HORB-NORD	365	11953	-3.0 %	13417	-1.9 %	6616	-12.3 %	764	-0.9 %	1052	-1.1 %	7.8
B 28	4	7420/1120	TÜBINGEN-WEST	291	20234	-20.2 %	22998	-18.9 %	12129	-25.5 %	1298	-11.6 %	1731	-11.6 %	7.5
B 28	2	7524/1100	HEROLDSTATT	342	3399	-14.5 %	3536	-12.8 %	2894	-21.2 %	220	-7.2 %	302	-6.8 %	8.5
B 29	4	7122/1107	GRUNBACH	366	49272	-11.9 %	55903	-10.7 %	29864	-19.7 %	2539	-6.0 %	3536	-6.3 %	6.3
B 29	2	7224/1109	SCHWÄBISCH GMÜND	366	20909	-13.6 %	23575	-12.3 %	13277	-21.9 %	2229	-4.0 %	3089	-4.4 %	13.1
B 29n	2	7126/1108	AALLEN-WESTUMGEHUNG	366	18288	-0.3 %	20543	1.7 %	11327	-12.2 %	2342	11.6 %	3165	11.7 %	15.4

AUSWERTUNG: AVISO GMBH, AM HASSELHOLZ 15, 52074 AACHEN

HERAUSGEBER: REGIERUNGSPRÄSIDIUM TÜBINGEN - LANDESSTELLE FÜR STRASSENTECHNIK

AUTOMATISCHE STRASSENVERKEHRSZÄHLUNGEN IN BADEN-WÜRTTEMBERG

BUNDESSTRASSEN

2. TEIL (37 ZÄHLSTELLEN)

DURCHSCHNITTliche TÄGLICHE VERKEHRStÄRKEN IM GESAMTQUERSCHNITT

JAHR 2020

STRASSE	ZÄHLSTELLE			KFZ		KFZ		KFZ		SV		SV		ANTEIL [%]	
	FS	NUMMER	NAME	GT	ALLE TAGE	WERKTAGE	SONN-/	FEIERTAG	ALLE TAGE	WERKTAGE	ALLE TAGE	WERKTAGE	MO-FR		
					DTV	VERAND.	DTV	VERAND.	DTV	VERAND.	DTV	VERAND.			DTV
MO-SO	20/19	MO-FR	20/19	SO+F	20/19	MO-SO	20/19	MO-FR	20/19	MO-FR	20/19	MO-FR			
B 30	2	8024/1103	EBERHARDZELL	366	16637	-15.5 %	18150	-13.2 %	12590	-25.7 %	1809	-11.1 %	2478	-10.6 %	13,7
B 31	2	7911/1100	BREISACH	278	10381	-32.7 %	11293	-29.0 %	6437	-45.4 %	500	-12.3 %	691	-10.4 %	6,1
B 31a	2	7912/1102	OU UMKIRCH (W)	335	16966	-13.8 %	19898	-12.5 %	8352	-23.0 %	930	-23.1 %	1257	-21.9 %	6,3
B 31a	2	7912/1101	OU UMKIRCH (O)	335	19969	-12.1 %	23228	-10.9 %	10565	-20.4 %	1086	-18.3 %	1479	-17.8 %	6,4
B 31n	4	8013/1100	FREIBURG-OSTTUNNEL	366	30295	-14.0 %	32316	-11.7 %	24460	-20.9 %	2820	-9.8 %	3743	-9.5 %	11,6
B 31	2	8014/1100	FALKENSTEIG	309	16207	-19.6 %	16760	-17.6 %	14656	-25.1 %	2427	-13.2 %	3208	-13.0 %	19,1
B 31	2	8014/1101	HINTERZARTEN	335	18577	-17.6 %	19351	-15.2 %	16287	-24.1 %	2531	-11.2 %	3350	-10.9 %	17,3
B 31	3	8015/1104	FRIEDENWEILER	237	16713	-16.6 %	17428	-14.3 %	14756	-23.9 %	2399	-11.6 %	3181	-11.1 %	18,3
B 31	4	8116/1100	DÖGGINGEN	348	16394	-16.6 %	17014	-14.7 %	14575	-22.6 %	2458	-10.0 %	3266	-10.0 %	19,2
B 31	2	8321/1101	HARLACHEN	366	15818	-13.6 %	16555	-10.9 %	13634	-22.3 %	2183	-2.0 %	2870	-2.0 %	17,3
B 32	2	7821/1104	SIGMARINGEN	366	8605	-9.5 %	9280	-7.1 %	6927	-17.9 %	1089	4.6 %	1508	4.5 %	16,3
B 33	2	7714/8704	GUTACH 2	366	9120	-13.2 %	9791	-11.4 %	7370	-20.3 %	1007	-4.5 %	1366	-4.6 %	14,0
B 33	2	7715/1109	HORNBERG TUNNEL	366	4407	-21.8 %	4708	-20.1 %	3799	-27.5 %	916	-6.6 %	1244	-6.7 %	26,4
B 33	4	8220/1112	RADOLFZELL 2	366	24297	-10.1 %	26024	-7.1 %	18854	-20.9 %	1579	-3.2 %	2191	-2.9 %	8,4
B 33	2	8220/1102	KLOSTER HEGNE	366	27166	-9.9 %	29427	-7.2 %	20187	-20.3 %	1549	-5.5 %	2142	-5.2 %	7,3
B 33n	4	8320/1101	KN-TÄGERMOOS/GZA	366	13538	-31.5 %	14596	-27.5 %	8124	-43.9 %	759	-9.0 %	1064	-8.3 %	7,3
B 34	3	8218/1108	BIETINGEN	0	11213	-28.5 %	11870	-26.3 %	8544	-35.1 %	1154	-11.1 %	1608	-8.1 %	13,5
B 34	2	8315/1101	WALDSHUT-RHEINBR.	281	10597	-22.6 %	11605	-19.0 %	6322	-35.6 %	883	-1.3 %	1259	-1.3 %	10,8
B 34	2	8316/1102	ERZINGEN	358	4188	-19.4 %	4668	-15.7 %	2509	-36.3 %	118	2.6 %	167	5.0 %	3,6
B 34	4	8411/1104	GRENZACHERHORN	0	6898	-23.5 %	7896	-20.5 %	2764	-42.4 %	194	-3.0 %	261	-0.8 %	3,3
B 36	2	7115/1105	RASTATT	282	14887	-7.4 %	17056	-5.6 %	7829	-17.5 %	1003	-14.6 %	1393	-13.3 %	8,2
B 290	2	6424/1100	BAD MERGENTHEIM 2	366	12685	-11.4 %	14602	-9.5 %	6871	-24.5 %	616	-1.4 %	850	-1.8 %	5,8
B 290	2	6826/1103	CRAILSHEIM-SÜD	301	6692	-8.1 %	7502	-8.2 %	4137	-12.7 %	373	-4.8 %	514	-5.7 %	6,9
B 292	2	6521/1103	AUERBACH	366	4346	-6.1 %	4916	-2.9 %	2660	-17.8 %	224	-7.4 %	309	-8.3 %	6,3
B 293	2	6820/1104	SCHWAIGERN	366	9863	-14.6 %	11176	-13.8 %	5750	-21.4 %	729	-13.9 %	1005	-14.5 %	9,0
B 294	2	7616/1100	ALPIRSBACH	366	4035	-13.7 %	4450	-11.9 %	2881	-22.1 %	292	-25.7 %	391	-25.2 %	8,8
B 294	2	7913/1106	WALDKIRCH 2	331	20162	-8.7 %	22905	-6.8 %	12066	-17.5 %	881	8.5 %	1204	7.1 %	5,3
B 311	2	7822/1107	ERTINGEN 2	366	9162	-18.8 %	10095	-16.8 %	6595	-27.7 %	1577	-9.7 %	2170	-10.2 %	21,5
B 312	2	7521/1103	REUTLINGEN	362	22986	-4.2 %	26055	-3.7 %	13864	-9.4 %	1765	10.9 %	2429	10.3 %	9,3
B 317	2	8213/1100	SCHÖNAU	210	7773	-15.3 %	8463	-13.8 %	5850	-21.4 %	566	13.0 %	751	10.1 %	8,9
B 317	2	8411/1101	WEIL-FRIEDLINGEN	357	7993	-27.4 %	8660	-25.7 %	4659	-38.9 %	21	-40.0 %	25	-37.5 %	0,3
B 378	2	8111/1102	NEUENBURG-RHEINBR.	243	6621	-43.7 %	7326	-41.6 %	3413	-51.4 %	227	-34.2 %	314	-33.5 %	4,3
B 462	2	7216/1100	WEISENBACH	42	8627	-18.3 %	9452	-15.6 %	6363	-27.7 %	572	-7.7 %	796	-7.2 %	8,4
B 462	4	7716/1104	SCHRAMBERG	353	10586	-19.0 %	11944	-18.5 %	6436	-25.2 %	854	-24.3 %	1154	-24.8 %	9,7
B 500	2	7114/1102	IFFEZHEIM-RHEINBR.	366	12914	-33.3 %	14540	-29.4 %	6784	-48.9 %	3038	-15.6 %	3895	-16.4 %	26,8
B 518	2	8413/1106	BAD SÄCKINGEN 3	343	10936	-27.2 %	12404	-25.1 %	5054	-36.7 %	279	-1.4 %	398	-1.5 %	3,2
B 532	2	8411/1109	WEIL-PALMRÄINBR.	366	12578	-35.6 %	13854	-33.8 %	6925	-45.4 %	450	-11.8 %	618	-11.7 %	4,5

AUSWERTUNG: AVISO GMBH, AM HASSELHOLZ 15, 52074 AACHEN

HERAUSGEBER: REGIERUNGSPRÄSIDIUM TÜBINGEN - LANDESSTELLE FÜR STRASSENTECHNIK

AUTOMATISCHE STRASSENVERKEHRSZÄHLUNGEN IN BADEN-WÜRTTEMBERG

LANDESSTRASSEN

1.TEIL (37 ZÄHLSTELLEN)

DURCHSCHNITTLICHE TÄGLICHE VERKEHRSTÄRKEN IM GESAMTQUERSCHNITT

JAHR 2020

STRASSE	ZAHLSTELLE		GT	KFZ ALLE TAGE		KFZ WERKTAGE		KFZ SONN-/ FEIERTAG		SV ALLE TAGE		SV WERKTAGE		ANTEIL [%] MO-FR
	FS	NUMMER NAME		DTV MO-SO	VERÄND. 20/19	DTV MO-FR	VERÄND. 20/19	DTV SO+F	VERÄND. 20/19	DTV MO-SO	VERÄND. 20/19	DTV MO-FR	VERÄND. 20/19	
L 75	2	7512/8535 GOLDSCHEUER KR (N)	366	7030	-20.0 %	7957	-17.7 %	3522	-26.0 %	498	-3.1 %	675	-4.0 %	8,5
L 75	2	7512/8536 GOLDSCHEUER KR (S)	329	4418	-14.6 %	5062	-13.1 %	2496	-19.7 %	365	-8.1 %	491	-9.4 %	9,7
L 83	2	7214/1207 BÜHL	366	10314	-1.9 %	11390	-2.4 %	6868	-0.5 %	291	0.0 %	384	-1.0 %	3,4
L 87	2	7313/1204 RHEINAU-FREISTETT	319	9975	-23.9 %	11567	-19.8 %	4598	-40.0 %	975	-26.9 %	1307	-27.3 %	11,3
L 98	4	7512/1202 ALTENHEIM-RHEINBR.	366	10880	-30.1 %	12007	-24.9 %	6042	-46.9 %	1807	-6.6 %	2422	-6.6 %	20,2
L 98	2	7512/8236 GOLDSCHEUER KR (W)	366	10775	-29.3 %	11728	-25.0 %	6604	-41.8 %	1860	-6.5 %	2490	-6.7 %	21,2
L 98	2	7512/8235 GOLDSCHEUER KR (O)	320	8863	-26.6 %	9618	-21.4 %	5686	-42.5 %	1879	-5.2 %	2525	-5.2 %	26,3
L 104	2	7712/1205 RHEINHAUSEN	366	3110	-17.3 %	3288	-14.5 %	2502	-27.6 %	110	-0.9 %	148	-0.7 %	4,5
L 113	2	7811/1200 SASBACH	274	4453	-32.5 %	4909	-27.8 %	2584	-48.8 %	422	-14.2 %	574	-13.8 %	11,7
L 113	2	7812/1200 RIEGEL	270	12366	-10.6 %	14116	-8.1 %	7223	-22.6 %	1065	-10.4 %	1462	-10.7 %	10,4
L 122	2	8012/1203 EHRENKIRCHEN	213	5356	-4.3 %	5785	-4.0 %	3927	-5.6 %	236	9.8 %	312	11.4 %	5,4
L 123	2	8113/1200 MÜNSTER TAL	65	1409	-29.5 %	1286	-26.4 %	1736	-34.3 %	34	-8.1 %	44	-4.3 %	3,4
L 125	2	8012/1206 PFAFFENWEILER	366	17542	-5.6 %	20174	-4.0 %	9645	-13.8 %	238	-1.7 %	308	-2.2 %	1,5
L 150	2	8214/1203 ST. BLASIEN	366	3639	-1.4 %	3899	-1.0 %	2813	-3.3 %	141	22.6 %	190	21.8 %	4,9
L 151	2	8414/1206 LAUFENBURG-RHEINBR.	366	8176	-24.0 %	9346	-21.3 %	3684	-33.2 %	111	-4.3 %	153	-3.2 %	1,6
L 154	2	8414/1102 BAD SÄCKINGEN 1	332	8480	-17.8 %	9444	-17.3 %	4832	-20.5 %	325	-15.4 %	436	-15.3 %	4,6
L 173	2	7814/1204 SIMONSWALD	328	6430	-7.8 %	6876	-7.2 %	4904	-10.8 %	219	-5.2 %	290	-4.9 %	4,2
L 173	2	7915/1201 FURTWANGEN	308	8696	-10.2 %	9798	-10.2 %	5448	-11.5 %	338	-5.6 %	463	-5.7 %	4,7
L 186	2	7913/1205 WALDKIRCH 1	366	8133	-7.2 %	9278	-6.9 %	4588	-10.8 %	252	0.8 %	348	0.6 %	3,8
L 220	2	8220/1203 LANGENRAIN	364	3077	-5.2 %	3226	-6.0 %	2757	-4.6 %	31	0.0 %	39	-2.5 %	1,2
L 221	2	8320/1203 WOLLMATINGEN	366	2121	-10.5 %	2315	-9.6 %	1335	-18.7 %	42	40.0 %	56	40.0 %	2,4
L 249	2	7622/1204 WASSERSTETTEN	366	2059	-3.8 %	2117	-1.5 %	2025	-11.3 %	92	-8.9 %	124	-7.5 %	5,9
L 284	2	8023/1203 BAD SCHUSSENRIED	366	3938	-6.8 %	4437	-4.3 %	2389	-20.9 %	145	-5.2 %	196	-1.5 %	4,4
L 318	2	8226/1203 LEUTKIRCH	366	9026	-8.5 %	9873	-6.2 %	6696	-19.1 %	603	-0.5 %	817	-0.6 %	8,3
L 333	2	8323/1208 WALCHESREUTE	335	9631	-7.8 %	11059	-7.3 %	5034	-13.9 %	297	-3.9 %	399	-3.4 %	3,6
L 343	2	7218/1202 SCHÖMBERG	360	3393	-18.7 %	3675	-18.6 %	2515	-21.9 %	99	-12.4 %	134	-12.4 %	3,6
L 360	2	7720/1201 ONSTMETTINGEN	366	9060	-8.9 %	10348	-8.8 %	4907	-12.5 %	372	2.5 %	496	1.8 %	4,8
L 389	2	7519/1205 BODELSHAUSEN	366	4407	-6.5 %	5005	-5.8 %	2687	-12.8 %	245	2.1 %	338	1.5 %	6,8
L 401	2	7415/1201 MITTELTAL	366	4132	-9.6 %	4274	-8.2 %	3641	-15.1 %	204	-2.4 %	274	-1.4 %	6,4
L 518	2	6422/1203 WALLDÜRN	366	1605	-12.8 %	1845	-12.0 %	883	-22.9 %	154	-11.0 %	213	-12.0 %	11,5
L 559	2	6917/1201 WEINGARTEN	366	1537		1680		1082		21		27		1,6
L 600	4	6617/1214 HEIDELBERG 2	366	25710	-23.1 %	29161	-22.2 %	15343	-29.6 %	1094	-13.3 %	1489	-12.0 %	5,1
L 722	2	6617/1219 TALHAUS	366	10988	-14.4 %	12532	-12.7 %	6163	-25.4 %	932	-7.1 %	1269	-7.4 %	10,1
L 1020	2	6624/1207 HOLLENBACH	366	3056	-20.1 %	3751	-18.4 %	1427	-32.3 %	345	-9.9 %	484	-10.4 %	12,9
L 1040	2	6726/1200 GAGGSTATT	365	2414	-15.7 %	2756	-14.3 %	1498	-24.7 %	211	-14.6 %	286	-14.9 %	10,4
L 1060	2	7026/1200 LINDENHOF	301	4767	-9.3 %	5399	-7.6 %	2946	-20.6 %	639	-4.8 %	875	-5.2 %	16,2
L 1066	2	7023/1203 SULZBACH (MURR)	275	8598	-31.7 %	9391	-31.7 %	6022	-34.4 %	562	-23.8 %	768	-24.5 %	8,2

AUSWERTUNG: AVISO GMBH, AM HASSELHOLZ 15, 52074 AACHEN

HERAUSGEBER: REGIERUNGSPRASIDIUM TUBINGEN - LANDESSTELLE FÜR STRASSENTECHNIK

AUTOMATISCHE STRASSENVERKEHRSZÄHLUNGEN IN BADEN-WÜRTTEMBERG

LANDESSTRASSEN

2.TEIL (L - 9 ZÄHLSTELLEN, G - 1 ZÄHLSTELLE)

DURCHSCHNITTLICHE TÄGLICHE VERKEHRSTÄRKEN IM GESAMTQUERSCHNITT

JAHR 2020

STRASSE	ZÄHLSTELLE			KFZ		KFZ		KFZ		SV		SV		ANTEIL [%]	
	FS	NUMMER	NAME	ALLE TAGE		WERKTAGE		SONN-/ FEIERTAG		ALLE TAGE		WERKTAGE			
				DTV	VERÄND.	DTV	VERÄND.	DTV	VERÄND.	DTV	VERÄND.	DTV	VERÄND.		
GT	MO-SO	20/19	MO-FR	20/19	SO+F	20/19	MO-SO	20/19	MO-FR	20/19	MO-FR	20/19			
L 1096	2	6721/1217	HEUHLINGEN	366	8475	-4.6 %	9725	-3.8 %	4580	-11.7 %	281	16.6 %	383	15.7 %	3,9
L 1100	2	6821/1201	FLEIN	366	9815	-12.7 %	11174	-12.2 %	4918	-17.6 %	343	-5.8 %	420	-6.5 %	3,8
L 1115	2	6921/1216	GROSSBOTTWAR	366	12242	-12.5 %	13260	-10.5 %	9312	-20.0 %	1399	-6.2 %	1941	-6.7 %	14,6
L 1142	2	7121/1211	HEGNACH	288	16857	-9.1 %	18921	-8.2 %	9952	-16.8 %	1114	-5.4 %	1516	-6.9 %	8,0
L 1164	2	7325/1203	WALDHAUSEN	257	2202	-24.3 %	2404	-24.2 %	1693	-25.4 %	191	-19.4 %	253	-20.2 %	10,5
L 1177	2	7120/1227	HEIMERDINGEN	366	5077	-13.1 %	6076	-14.1 %	2358	-11.9 %	683	0.1 %	955	0.1 %	15,7
L 1180	4	7220/1203	SOLITUDE	363	22288	-26.2 %	25519	-27.4 %	13791	-24.0 %	504	-16.1 %	654	-17.1 %	2,6
L 1233	2	7525/1211	TOMERDINGEN	366	1710	-59.9 %	1861	-58.3 %	1174	-69.6 %	93	-57.1 %	123	-57.0 %	6,6
L 2310	2	6222/1202	ROSENMÜHLE	366	3286	-11.1 %	3761	-9.4 %	2006	-20.5 %	301	-3.5 %	421	-3.9 %	11,2
G	2	8411/1108	LÖRRACH-STETTEN	356	5863	-29.8 %	6383	-27.3 %	3192	-38.6 %	82	-11.8 %	100	-12.3 %	1,6

AUSWERTUNG: AVISO GMBH, AM HASSELHOLZ 15, 52074 AACHEN

HERAUSGEBER: REGIERUNGSPRÄSIDIUM TUBINGEN - LANDESSTELLE FÜR STRASSENTECHNIK

AUTOMATISCHE STRASSENVERKEHRSZÄHLUNGEN IN BADEN-WÜRTTEMBERG

AUTOBAHNEN

DURCHSCHNITTliche TÄGLICHE VERKEHRStÄRKEN JE RICHTUNG UND FÜR LÄRMBERECHNUNG MASSGEBENDE VERKEHRStÄRKEN TAG/NACHT (GQ)

JAHR 2020

STRASSE	ZÄHLSTELLE		GT	RICHTUNG 1						RICHTUNG 2						GESAMTQUERSCHNITT			
				KFZ			SV			KFZ			SV			TAG	SV ANT.	NACHT	SV ANT.
				MO-SO	KFZ SO+F	KFZ MO-FR	MO-FR	MO-FR	ANT. SV %	MO-SO	KFZ SO+F	KFZ MO-FR	MO-FR	MO-FR	ANT. SV %				
A	5	4	6517/1010	EPPELHEIM	366	32724	25625	35204	5658	16,1	29824	22857	32466	4991	15,4	3532	10,6%	754	33,0%
A	5	6	6717/1018	ST. LEON	0	38652	31412	41272	11750	28,5	41163	39107	41603	10349	24,9	4400	18,2%	1176	43,6%
A	5	8	7016/1022	KARLSRUHE 1	0	54977	43749	59317	14498	24,4	54101	45387	57385	12953	22,6	6077	17,1%	1481	37,9%
A	5	6	7314/1035	ACHERN	279	29860	26176	31199	8293	26,6	30183	25139	31816	7764	24,4	3338	18,8%	830	34,4%
A	5	4	7812/1047	NIMBURG	218	31620	24133	34157	6185	18,1	32348	25038	34857	6142	17,6	3624	13,6%	749	25,2%
A	5	5	8012/1049	T+R. BREISGAU	303	27309	19658	29599	6144	20,8	27005	20150	29213	6091	20,9	3074	16,2%	641	27,1%
A	5	6	8212/1152	NEUENBURG 1	114	7284	5553	7594	2802	36,9	7426	4579	8139	2961	36,4	795	30,5%	248	36,5%
A	5	4	8312/1153	KLEINKEMS	366	17481	12295	19084	3377	17,7	16607	13640	17665	2980	16,9	1947	13,6%	366	14,8%
A	5	6	8412/1199	WEIL AM RHEIN/GZA	8	11690	7425	12779	1528	12,0	12539	9238	13477	1336	9,9	1387	9,2%	255	6,1%
A	6	8	6617/1025	AD HOCKENHEIM	344	33974	28014	35819	9177	25,6	36440	32057	37711	9890	26,2	3857	17,7%	1088	40,8%
A	6	6	6717/1016	WALLDORF	297	31420	26799	32960	10025	30,4	32490	26725	34411	10063	29,2	3518	21,0%	953	47,7%
A	6	6	6821/1059	NECKARSULM 1	0	35763	25007	39128	11342	29,0	38118	33057	39440	11150	28,3	4046	20,4%	1142	44,4%
A	6	4	6822/1091	SCHWABBACH	366	26252	18730	28731	8880	30,9	24594	21815	25888	8385	32,4	2748	22,6%	859	47,3%
A	6	4	6825/1095	REUSSENBERG	272	20398	15237	22101	8305	37,6	19727	18474	20772	8409	40,5	2140	28,1%	735	55,9%
A	7	4	7526/1061	LANGENAU	0	20149	16441	21548	4538	21,1	21456	20230	22092	4524	20,5	2358	14,6%	485	30,5%
A	8	4	7018/1077	PFORZHEIM-OST	365	37585	33455	38942	9577	24,6	40014	34006	41865	10058	24,0	4299	16,6%	1103	38,8%
A	8	7	7220/1073	STUTT GART-VAIH.	366	67524	57700	71044	13521	19,0	67108	55776	70828	13308	18,8	7549	13,1%	1732	31,1%
A	8	6	7321/1002	DENKENDORF	30	45417	36957	48210	9479	19,7	44457	33743	48737	9162	18,8	5063	13,9%	1107	32,6%
A	8	6	7323/1077	AICHELBERG	0	26687	26570	26107	6512	24,9	31014	29938	31278	8338	26,7	3220	17,5%	772	42,5%
A	8	4	7424/1068	MERKLINGEN	366	30580	27499	31409	7457	23,7	31135	29286	31608	7965	25,2	3453	16,9%	809	39,0%
A	81	4	6722/1084	NEUENSTADT	90	16856	13070	18133	3671	20,2	17008	15226	18064	3923	21,7	1895	14,6%	443	34,5%
A	81	6	7021/1086	PLEIDELSHEIM	365	43415	32751	46952	7531	16,0	44103	38060	46743	7795	16,7	4931	11,4%	1077	26,7%
A	81	7	7020/1001	LUDWIGSBURG	91	54726	40744	59547	8575	14,4	55358	40668	60434	8739	14,5	6184	10,5%	1392	22,0%
A	81	6	7120/1088	STUTT GART-KORNTAL	30	52244	36991	57318	7891	13,8	50269	39716	54223	8345	15,4	5779	10,4%	1255	22,9%
A	81	6	7220/1011	BÖBLINGEN	366	54100	38944	59126	6399	10,8	53981	39725	58585	6779	11,6	6131	8,0%	1248	18,0%
A	81	4	7518/1028	HORB	330	23127	22114	23659	4213	17,8	23485	21610	24122	4549	18,9	2654	12,4%	519	27,8%
A	81	4	8118/1036	GEISINGEN	364	17012	17023	17056	3034	17,8	16699	16358	16808	2936	17,5	1965	12,4%	283	24,7%
A	96	4	8126/1001	LEUTKIRCH-WEST	366	16161	15137	16544	3480	21,0	16233	15201	16640	3570	21,5	1863	15,2%	323	25,6%
A	96	4	8224/1001	WANGEN	366	12885	12621	12880	2663	20,7	12999	12835	13022	2752	21,1	1485	14,7%	266	23,2%
A	98	4	8312/1003	LÖRRACH	364	12016	6910	13642	1799	13,2	11065	7151	12396	1501	12,1	1345	10,2%	196	10,1%
A	98	2	8414/1001	MURG-RAPPENSTEINTUNNEL	339	3769	2286	4268	581	13,6	3738	2173	4256	641	15,1	438	11,5%	63	14,4%
A	98	3	8315/1001	LAUCHRINGEN	366	4752	3103	5286	924	17,5	5188	3463	5810	1135	19,5	570	14,7%	102	16,8%
A	98	4	8119/1040	STOCKACH	325	11511	9172	12252	2018	16,5	11977	10559	12524	2207	17,6	1372	12,6%	191	24,7%
A	656	4	6517/1009	MANNHEIM-SECKENH.	336	20074	10821	23100	1642	7,1	20116	10442	23325	1546	6,6	2316	5,5%	393	9,7%
A	861	6	8412/1001	RHEINFELDEN-RHEINBR.	366	11647	5709	13352	1046	7,8	9122	5506	10319	977	9,5	1170	7,1%	257	4,9%
A	864	4	8017/1034	BAD DÜRRHEIM	329	7070	6038	7521	1258	16,7	7536	6184	8071	1396	17,3	851	12,5%	123	25,3%

AUSWERTUNG: AVISO GMBH, AM HASSELHOLZ 15, 52074 AACHEN

HERAUSGEBER: REGIERUNGSPRÄSIDIUM TÜBINGEN - LANDESSTELLE FÜR STRASSENTECHNIK

AUTOMATISCHE STRASSENVERKEHRSZÄHLUNGEN IN BADEN-WÜRTTEMBERG

AUTOBAHNEN / VBA

DURCHSCHNITTLICHE TÄGLICHE VERKEHRSTÄRKEN JE RICHTUNG UND FÜR LÄRMBERECHNUNG MASSGEBENDE VERKEHRSTÄRKEN TAG/NACHT (GQ)

JAHR 2020

STRASSE	ZÄHLSTELLE		GT	RICHTUNG 1						RICHTUNG 2						GESAMTQUERSCHNITT			
				KFZ			SV		ANT. SV %	KFZ			SV		ANT. SV %	TAG Mt	SV ANT. pt	NACHT Mn	SV ANT. pn
				MO-SO	KFZ SO+F	KFZ MO-FR	MO-FR	MO-FR		MO-SO	KFZ SO+F	KFZ MO-FR	MO-FR	MO-FR					
A	5	4	64171004 HEDDESHEIM	364	33011	26647	35273	6530	18,5	29191	23117	31580	5666	17,9	3509	12,8%	756	35,7%	
A	5	4	65171005 DOSENHEIM	364	33943	27505	36270	6241	17,2	30391	23873	32954	5417	16,4	3639	11,9%	763	33,6%	
A	5	6	68171019 KRONAU	0	39973	36649	40819	11907	29,2	42381	35176	44076	11311	25,7	4506	19,6%	1282	41,0%	
A	5	6	68171020 BÜCHENAU	363	40940	35300	42649	11623	27,3	42090	36107	44126	11324	25,7	4554	18,6%	1270	43,9%	
A	5	6	69161021 KARLSRUHE-HAGSFELD	364	51798	42101	54905	12752	23,2	55757	43726	59725	13188	22,1	5969	16,4%	1507	38,8%	
A	5	6	70161001 OBERREUT	363	40200	32425	42964	11430	26,6	41540	31716	45025	11674	25,9	4549	19,8%	1119	40,9%	
A	5	6	70161031 RHEINSTETTEN	364	42638	35788	45112	11553	25,6	42685	34164	45577	11737	25,8	4768	19,2%	1129	39,5%	
A	5	6	74131040 APPENWEIER	364	30246	25565	31960	8447	26,4	29954	24844	31775	8191	25,8	3385	19,5%	755	38,2%	
A	5	6	74131039 OFFENBURG-GRIESHEIM	364	32540	25995	34871	8485	24,3	32717	25651	35213	8241	23,4	3681	18,2%	795	34,9%	
A	5	6	75131041 OFFENBURG	364	27211	22187	28955	7149	24,7	26873	22051	28590	6903	24,1	3039	18,4%	682	36,7%	
A	5	4	79121001 MARCH	364	28425	22471	30424	6152	20,2	27859	22811	29693	5987	20,2	3198	15,7%	640	28,6%	
A	5	4	80111051 HARTHEIM AM RHEIN	364	21742	15913	23434	5848	25,0	21711	16943	23254	5739	24,7	2444	19,7%	544	31,5%	
A	6	4	64161002 MANNHEIM-SCHÖNAU	364	26564	16608	30174	5217	17,3	29491	17077	33646	5367	16,0	3185	13,4%	638	19,8%	
A	6	4	64161001 MANNHEIM-SANDHOFEN	361	24673	15451	27794	5274	19,0	24182	14551	27355	4722	17,3	2793	14,4%	522	23,6%	
A	6	4	66171001 BRÜHL / ROHRBACH	332	35202	25467	38420	7741	20,1	32696	22010	36358	7040	19,4	3816	14,9%	856	29,6%	
A	6	4	66171013 KETSCH	364	28665	22608	30588	6360	20,8	25599	18685	28002	5708	20,4	3033	15,0%	718	32,4%	
A	6	5	67181055 BALZFELD	0	29707	22224	32315	10734	33,2	30217	28654	30841	10304	33,4	3310	24,8%	870	49,4%	
A	6	6	67191057 SINSHEIM	0	33453	28912	35395	11178	31,6	27901	24306	29830	9556	32,0	3366	23,2%	938	48,7%	
A	6	6	67191058 SINSHEIM-STEINSFURT	364	28615	23410	30413	10443	34,3	25225	20932	26818	9399	35,0	2929	25,1%	872	53,4%	
A	6	5	68211003 BIBERACH	0	27403	21799	29319	9169	31,3	28297	26685	28848	9404	32,6	3036	23,2%	891	47,8%	
A	8	6	70161027 PALMBACH	309	45903	39211	48175	11560	24,0	43780	35724	46307	12125	26,2	4994	18,2%	1223	40,1%	
A	8	6	70171028 MUTSCHELBACH	308	43125	37336	45165	11318	25,1	41273	34747	43315	11951	27,6	4694	19,0%	1162	41,8%	
A	8	6	70181079 ISPRINGEN	331	37665	32042	39424	10509	26,7	40063	32167	42470	10558	24,9	4306	18,6%	1105	40,3%	
A	8	6	70181078 WURMBERG	331	41442	36615	43057	10959	25,5	40756	35385	42364	10889	25,7	4550	18,2%	1175	39,7%	
A	8	6	71191076 HEIMSHEIM	86	43150	35947	45643	11678	25,6	43469	36203	45809	11284	24,6	4807	18,2%	1214	39,4%	
A	8	6	71191075 RUTESHEIM	324	45069	37184	47850	10923	22,8	45869	37172	48777	11973	24,5	5076	17,4%	1214	37,1%	
A	8	6	72191001 WARMBRONN	221	51040	40700	54666	12493	22,9	45196	36935	47986	11731	24,4	5401	17,9%	1228	34,7%	
A	8	6	73211069 NELLINGEN	0	42215	34206	44761	9846	22,0	46355	41333	48685	9561	19,6	4882	15,7%	1308	29,9%	
A	8	6	73221067 LINDORF	253	36162	29703	38198	7811	20,4	37954	33082	39530	8921	22,6	4146	15,9%	973	33,1%	
A	8	6	73231001 KIRCHHEIM UNTER TECK	254	30804	26636	32095	7584	23,6	31001	28705	31725	7896	24,9	3445	17,5%	836	37,5%	
A	81	4	68211001 WEINSBERG	17	36225	29668	38811	9487	24,4	38116	34956	39322	8936	22,7	4153	17,5%	987	36,2%	
A	81	6	68211002 GRAFENWALD	316	38437	29775	41392	8530	20,6	40469	36574	42549	9082	21,3	4438	15,1%	988	33,2%	
A	81	6	69211085 ILSFELD	17	41010	31384	44331	9158	20,7	43023	36473	45855	10064	21,9	4700	15,8%	1104	33,5%	
A	81	6	69211001 T+R WUNNENSTEIN	0	42257	32180	45662	9048	19,8	39825	34932	41862	9735	23,3	4625	15,8%	1010	32,9%	
A	81	6	70211001 FREIBERG AM NECKAR	358	42369	31231	46009	8797	19,1	43849	36879	46651	8642	18,5	4855	13,8%	1068	28,5%	
A	81	6	71201090 STAMMHEIM	0	55978	40113	61325	11017	18,0	52049	45692	54020	11208	20,7	6035	14,7%	1433	25,8%	
A	81	6	73191003 EHNINGEN	269	40219	30350	43780	7183	16,4	39021	29692	42223	8191	19,4	4425	13,8%	1056	23,4%	
A	81	6	73191004 HILDRIZHAUSEN	253	39186	29466	42669	7385	17,3	38042	28431	41174	7879	19,1	4306	14,1%	1041	23,6%	
A	81	4	74191001 GÜLTSTEIN	310	23959	21066	25090	3521	14,0	25553	22263	26685	5641	21,1	2778	12,5%	634	26,3%	
A	81	4	76181001 MÜHLHEIM	359	20364	20047	20634	3996	19,4	20668	19493	21097	4320	20,5	2349	14,1%	432	29,1%	
A	81	4	78171032 ZIMMERN OB ROTTWEIL	364	20709	19747	21162	4086	19,3	21094	19412	21734	4329	19,9	2404	14,1%	418	27,6%	

AUSWERTUNG: AVISO GMBH, AM HASSELHOLZ 15, 52074 AACHEN

HERAUSGEBER: REGIERUNGSPRÄSIDIUM TÜBINGEN - LANDESSTELLE FÜR STRASSENTECHNIK

AUTOMATISCHE STRASSENVERKEHRSZÄHLUNGEN IN BADEN-WÜRTTEMBERG

BUNDESSTRASSEN

1. TEIL

DURCHSCHNITTLICHE TÄGLICHE VERKEHRSTÄRKEN JE RICHTUNG UND FÜR LÄRMBERECHNUNG MASSGEBENDE VERKEHRSTÄRKEN TAG/NACHT (GQ)

JAHR 2020

STRASSE	ZÄHLSTELLE		GT	RICHTUNG 1					RICHTUNG 2					GESAMTQUERSCHNITT			
				KFZ	KFZ	KFZ	SV	ANT.	KFZ	KFZ	KFZ	SV	ANT.	TAG	SV	NACHT	SV
				MO-SO	SO+F	MO-FR	MO-FR	SV %	MO-SO	SO+F	MO-FR	MO-FR	SV %	Mt	pt	Mn	pn
B 3	2	6916/1100 KARLSRUHE 2	352	5811	3590	6540	275	4,2	5776	3527	6494	252	3,9	677	3,3%	94	3,0%
B 3	2	7314/1101 ACHERN-ÖNSBACH	366	5956	3344	6737	273	4,1	6174	3545	6947	289	4,2	711	3,4%	94	3,2%
B 3n	3	7913/1104 OU EMMEND.-WASSER	366	8077	4181	9337	249	2,7	7914	4114	9164	255	2,8	938	2,3%	122	3,2%
B 3	2	8012/1104 SCHERZINGEN	348	2682	1566	2982	171	5,7	2739	1451	3090	174	5,6	324	4,6%	30	6,1%
B 3	2	8411/1106 WEIL-OTTERBACH	317	5855	3624	6336	79	1,2	6355	4014	7075	142	2,0	693	1,4%	140	0,9%
B 10	2	7019/1108 VAHINGEN (ENZ)	350	4675	3326	5116	1181	23,1	4328	3056	4723	1189	25,2	503	18,5%	120	22,5%
B 10	4	7120/1100 STUTTGART-ZUFFENH.	213	34581	22335	38842	3646	9,4	32658	21130	36361	3658	10,1	3714	7,6%	977	10,5%
B 10	4	7221/1102 STUTTGART-HEDELFG.	134	31259	19195	35090	3332	9,5	30918	18567	34974	2783	8,0	3465	7,2%	842	7,2%
B 10	4	7222/1100 PLOCHINGEN	366	28930	15939	33177	2756	8,3	29731	17045	33982	2788	8,2	3293	6,7%	746	8,5%
B 10	4	7323/1100 GÖPPINGEN	0	21602	12126	24791	1877	7,6	16821	8317	19491	1656	8,5	2153	6,5%	497	7,3%
B 10	4	7525/1103 ULM-NORD	357	26498	16133	29768	2823	9,5	26328	17225	29349	2821	9,6	3033	7,2%	538	14,8%
B 14	2	7022/1100 STRÜMPFELBACH	366	8164	5526	8929	730	8,2	8637	5896	9468	756	8,0	960	6,4%	179	6,2%
B 14	4	7122/1106 KORB	366	26976	15122	31138	1709	5,5	25914	15080	29707	1634	5,5	3034	4,5%	544	5,0%
B 14	2	8018/1102 TUTTLINGEN	365	6304	3736	7242	908	12,5	5821	3558	6640	898	13,5	699	10,6%	117	15,4%
B 19	2	6724/1104 KÜNZELSAU	322	8088	3851	9439	603	6,4	8127	3888	9484	568	6,0	943	5,3%	141	5,4%
B 27	2	6323/1101 TAUBERBISCHOFSHHEIM	366	3251	1908	3729	371	9,9	3282	1913	3775	391	10,4	381	8,2%	55	12,7%
B 27	2	6521/1100 RITTERSBACH	366	2700	1627	3073	355	11,6	2603	1653	2944	342	11,6	308	9,3%	47	11,6%
B 27	2	6821/1102 NECKARSULM 2	365	15251	9382	17029	1131	6,6	17175	10102	19282	1452	7,5	1829	5,8%	396	6,4%
B 27	2	6920/1102 WALHEIM	366	4155	2408	4650	261	5,6	3883	2307	4337	225	5,2	466	4,4%	73	3,8%
B 27	8	7121/1109 KORNWESTHEIM	0	22137	12685	25550	2118	8,3	24465	16226	27250	2161	7,9	2564	6,8%	697	4,6%
B 27	4	7220/1103 ECHTERDINGEN	366	26864	17462	29877	834	2,8	26988	16991	30186	777	2,6	3096	2,2%	540	2,9%
B 27	2	7520/1101 TÜBINGEN-SÜD	366	15956	10815	17765	1161	6,5	15503	10261	17269	1132	6,6	1815	5,1%	302	8,3%
B 27	2	7817/1102 ROTTWEIL	364	6840	3708	7781	506	6,5	6647	3541	7556	474	6,3	791	5,2%	104	5,6%
B 27	3	8117/1100 NEUHAUS	358	489	380	531	165	31,1	1039	846	1128	218	19,3	88	18,8%	16	5,4%
B 27	2	8317/1101 LOTTSTETTEN	360	3616	1769	4083	336	8,2	3377	1732	3858	332	8,6	404	7,0%	67	3,2%
B 27	2	8317/1102 JESTETTEN	362	3612	2218	3997	126	3,2	3565	2208	3959	124	3,1	415	2,6%	67	1,7%
B 28	4	7412/1100 KEHL-EUROPABRÜCKE	366	11368	7639	12063	683	5,7	11076	7647	11699	739	6,3	1254	4,7%	298	4,1%
B 28	4	7514/1101 OPPENAU	366	4131	3146	4503	363	8,1	4128	3203	4486	352	7,8	486	6,2%	60	7,7%
B 28	2	7518/1103 HORB-NORD	365	6033	3471	6751	538	8,0	5920	3145	6666	514	7,7	702	6,1%	90	10,3%
B 28	4	7420/1120 TÜBINGEN-WEST	291	9939	6076	11271	867	7,7	10295	6053	11727	864	7,4	1180	6,2%	170	9,5%
B 28	2	7524/1100 HEROLDSTATT	342	1703	1368	1777	151	8,5	1696	1526	1759	151	8,6	202	6,2%	21	11,7%
B 29	4	7122/1107 GRUNBACH	366	24645	15290	27881	1767	6,3	24627	14574	28022	1769	6,3	2820	4,9%	518	7,6%
B 29	2	7224/1109 SCHWÄBISCH GMÜND	366	10211	6914	11408	1506	13,2	10698	6363	12167	1583	13,0	1211	10,2%	192	16,7%
B 29n	2	7126/1108 AALEN-WESTUMGEHUNG	366	9135	5473	10292	1530	14,9	9153	5854	10251	1635	15,9	1051	12,1%	184	20,6%

AUSWERTUNG: AVISO GMBH, AM HASSELHOLZ 15, 52074 AACHEN

HERAUSGEBER: REGIERUNGSPRÄSIDIUM TÜBINGEN - LANDESSTELLE FÜR STRASSENTECHNIK

AUTOMATISCHE STRASSENVERKEHRSZÄHLUNGEN IN BADEN-WÜRTTEMBERG

BUNDESSTRASSEN

2. Teil

DURCHSCHNITTLICHE TÄGLICHE VERKEHRSSTÄRKEN JE RICHTUNG UND FÜR LÄRMBERECHNUNG MASSGEBENDE VERKEHRSSTÄRKEN TAG/NACHT (GQ)

JAHR 2020

STRASSE	ZÄHLSTELLE		GT	RICHTUNG 1						RICHTUNG 2						GESAMTQUERSCHNITT			
				KFZ			SV		ANT.	KFZ			SV		ANT.	TAG	SV	NACHT	SV
				FS	NUMMER	NAME	MO-SO	SO+F	KFZ	MO-FR	MO-FR	SV %	MO-SO	SO+F	KFZ	MO-FR	MO-FR	SV %	Mt
B 30	2	8024/1103	EBERHARDZELL	366	8317	6431	9061	1267	14,0	8320	6159	9089	1211	13,3	967	10,1%	145	21,4%	
B 31	2	7911/1100	BREISACH	278	5167	3280	5601	323	5,8	5214	3157	5692	368	6,5	609	4,9%	80	4,1%	
B 31a	2	7912/1102	OU UMKIRCH (W)	335	8400	4117	9854	622	6,3	8566	4235	10044	635	6,3	989	5,2%	142	9,8%	
B 31a	2	7912/1101	OU UMKIRCH (O)	335	9720	5154	11300	724	6,4	10249	5411	11928	755	6,3	1162	5,1%	172	9,4%	
B 31n	4	8013/1100	FREIBURG-OSTTUNNEL	366	15349	12107	16450	1840	11,2	14946	12353	15866	1903	12,0	1775	8,5%	236	20,9%	
B 31	2	8014/1100	FALKENSTEIG	309	8043	7101	8358	1568	18,8	8164	7555	8402	1640	19,5	950	13,7%	126	34,0%	
B 31	2	8014/1101	HINTERZARTEN	335	9183	7969	9581	1605	16,8	9394	8318	9770	1745	17,9	1093	12,5%	136	31,9%	
B 31	3	8015/1104	FRIEDENWEILER	237	8339	7515	8668	1529	17,6	8374	7241	8760	1652	18,9	977	13,2%	136	30,9%	
B 31	4	8116/1100	DÖGGINGEN	348	8140	7449	8405	1596	19,0	8254	7126	8609	1670	19,4	959	13,9%	132	31,4%	
B 31	2	8321/1101	HARLACHEN	366	8105	7110	8455	1532	18,1	7713	6524	8100	1338	16,5	925	13,1%	128	24,3%	
B 32	2	7821/1104	SIGMARINGEN	366	4304	3396	4648	758	16,3	4301	3531	4632	750	16,2	507	12,1%	61	21,8%	
B 33	2	7714/8704	GUTACH 2	366	4534	3612	4880	659	13,5	4586	3758	4911	707	14,4	533	10,5%	75	19,2%	
B 33	2	7715/1109	HORNBERG TUNNEL	366	2211	1884	2365	601	25,4	2196	1915	2343	643	27,4	256	19,7%	38	34,7%	
B 33	4	8220/1112	RADOLFZELL 2	366	11933	9285	12785	1068	8,4	12364	9569	13239	1123	8,5	1419	6,4%	199	7,6%	
B 33	2	8220/1102	KLOSTER HEGNE	366	13509	10132	14624	1040	7,1	13657	10055	14803	1102	7,4	1587	5,6%	222	6,6%	
B 33n	4	8320/1101	KN-TÄGERMOOS/GZA	366	7037	4130	7602	586	7,7	6501	3994	6994	478	6,8	797	5,7%	99	4,8%	
B 34	3	8218/1108	BIETINGEN	0	5733	3898	6142	853	13,9	5480	4646	5728	755	13,2	647	10,4%	108	8,4%	
B 34	2	8315/1101	WALDSHUT-RHEINBR.	281	5363	2962	5901	504	8,5	5234	3360	5704	755	13,2	609	8,5%	106	6,3%	
B 34	2	8316/1102	ERZINGEN	358	2124	1283	2365	82	3,5	2064	1226	2303	85	3,7	245	2,9%	34	1,6%	
B 34	4	8411/1104	GRENZACHERHORN	0	3321	1296	3794	112	3,0	3577	1468	4102	149	3,6	393	3,0%	75	0,8%	
B 36	2	7115/1105	RASTATT	282	7698	4002	8850	746	8,4	7189	3827	8206	647	7,9	852	6,6%	157	8,0%	
B 290	2	6424/1100	BAD MERGENTHEIM 2	366	6356	3434	7317	417	5,7	6329	3437	7285	433	5,9	740	4,7%	105	6,9%	
B 290	2	6826/1103	CRAILSHEIM-SÜD	301	3323	2030	3744	263	7,0	3369	2107	3758	251	6,7	387	5,6%	63	4,9%	
B 292	2	6521/1103	AUERBACH	366	2151	1270	2445	149	6,1	2195	1390	2471	160	6,5	254	5,1%	35	6,3%	
B 293	2	6820/1104	SCHWAIGERN	366	4896	2836	5547	521	9,4	4967	2914	5629	484	8,6	567	7,4%	98	7,7%	
B 294	2	7616/1100	ALPIRSBACH	366	2022	1458	2226	201	9,0	2013	1423	2224	190	8,5	234	6,9%	37	11,9%	
B 294	2	7913/1106	WALDKIRCH 2	331	10094	5944	11484	599	5,2	10068	6122	11421	605	5,3	1182	4,3%	156	5,3%	
B 311	2	7822/1107	ERTINGEN 2	366	4541	3309	5006	1097	21,9	4621	3286	5089	1073	21,1	530	16,5%	86	26,4%	
B 312	2	7521/1103	REUTLINGEN	362	11584	7237	13094	1253	9,6	11402	6627	12961	1176	9,1	1337	7,5%	199	10,6%	
B 317	2	8213/1100	SCHÖNAU	210	3938	2933	4288	360	8,4	3835	2917	4175	391	9,4	458	7,3%	56	7,0%	
B 317	2	8411/1101	WEIL-FRIEDLINGEN	357	3627	2154	3950	10	0,3	4366	2505	4710	15	0,3	458	0,3%	83	0,2%	
B 378	2	8111/1102	NEUENBURG-RHEINBR.	243	3276	1640	3651	147	4,0	3345	1773	3675	167	4,5	385	3,3%	58	5,0%	
B 462	2	7216/1100	WEISENBACH	42	4346	3255	4763	419	8,8	4281	3108	4689	377	8,0	491	6,4%	96	9,0%	
B 462	4	7716/1104	SCHRAMBERG	353	5764	3332	6547	592	9,0	4822	3104	5397	562	10,4	615	7,8%	93	11,7%	
B 500	2	7114/1102	IFFEZHEIM-RHEINBR.	366	6594	3377	7451	2124	28,5	6320	3407	7089	1771	25,0	715	21,8%	183	37,3%	
B 518	2	8413/1106	BAD SÄCKINGEN 3	343	5456	2467	6206	167	2,7	5480	2587	6198	231	3,7	632	2,7%	103	1,4%	
B 532	2	8411/1109	WEIL-PALMRÄINBR.	366	6390	3419	7087	288	4,1	6188	3506	6767	330	4,9	730	3,7%	113	2,2%	

AUSWERTUNG: AVISO GMBH, AM HASSELHOLZ 15, 52074 AACHEN

HERAUSGEBER: REGIERUNGSPRÄSIDIUM TÜBINGEN - LANDESSTELLE FÜR STRASSENTECHNIK

AUTOMATISCHE STRASSENVERKEHRSZÄHLUNGEN IN BADEN-WÜRTTEMBERG

LANDESSTRASSEN

1. Teil

DURCHSCHNITTLICHE TÄGLICHE VERKEHRSTÄRKEN JE RICHTUNG UND FÜR LÄRMBERECHNUNG MASSGEBENDE VERKEHRSTÄRKEN TAG/NACHT (GQ)

JAHR 2020

STRASSE	ZÄHLSTELLE		GT	RICHTUNG 1					RICHTUNG 2					GESAMTQUERSCHNITT			
				KFZ			ANT.		KFZ			ANT.		TAG	SV	NACHT	SV
				MO-SO	SO+F	MO-FR	MO-FR	MO-FR	MO-SO	SO+F	MO-FR	MO-FR	MO-FR				
L 75	2	7512/8535 GOLDSCHUEUR KR (N)	366	3550	1757	4027	349	8,7	3480	1765	3930	326	8,3	416	6,9%	47	9,8%
L 75	2	7512/8536 GOLDSCHUEUR KR (S)	329	2235	1262	2557	259	10,1	2183	1234	2505	232	9,3	255	8,4%	42	6,5%
L 83	2	7214/1207 BÜHL	366	5161	3469	5683	183	3,2	5153	3399	5707	201	3,5	604	2,8%	81	2,8%
L 87	2	7313/1204 RHEINAU-FREISTETT	319	5083	2329	5906	706	12,0	4892	2269	5661	601	10,6	578	9,5%	91	13,2%
L 98	4	7512/1202 ALTENHEIM-RHEINBR.	366	5369	3006	5915	1185	20,0	5511	3036	6092	1237	20,3	631	15,8%	98	26,8%
L 98	2	7512/8236 GOLDSCHUEUR KR (W)	366	5287	3295	5736	1198	20,9	5488	3309	5992	1292	21,6	623	16,5%	101	27,0%
L 98	2	7512/8235 GOLDSCHUEUR KR (O)	320	4464	2856	4846	1249	25,8	4399	2830	4772	1276	26,7	508	20,3%	92	30,7%
L 104	2	7712/1205 RHEINHAUSEN	366	1574	1267	1660	71	4,3	1536	1235	1628	77	4,7	182	3,7%	25	1,9%
L 113	2	7811/1200 SASBACH	274	2239	1317	2466	306	12,4	2214	1267	2443	268	11,0	259	9,6%	39	8,3%
L 113	2	7812/1200 RIEGEL	270	6391	3723	7310	761	10,4	5975	3500	6806	701	10,3	720	8,6%	105	8,6%
L 122	2	8012/1203 EHRENKIRCHEN	213	2672	1948	2892	154	5,3	2684	1979	2893	158	5,5	319	4,4%	31	5,3%
L 123	2	8113/1200 MÜNSTERTAL	65	708	871	646	21	3,3	701	865	640	23	3,6	85	2,5%	7	1,4%
L 125	2	8012/1206 PFAFFENWEILER	366	8773	4758	10113	151	1,5	8769	4887	10061	157	1,6	1031	1,3%	130	2,8%
L 150	2	8214/1203 ST. BLASIEN	366	1845	1478	1963	92	4,7	1794	1335	1936	98	5,1	221	3,9%	14	5,0%
L 151	2	8414/1206 LAUFENBURG-RHEINBR.	366	3999	1776	4570	86	1,9	4177	1908	4776	67	1,4	470	1,4%	82	0,7%
L 154	2	8414/1102 BAD SÄCKINGEN 1	332	4300	2417	4799	214	4,5	4180	2415	4645	222	4,8	495	3,9%	69	3,0%
L 173	2	7814/1204 SIMONSWALD	328	3208	2446	3430	140	4,1	3222	2458	3446	150	4,4	380	3,4%	44	4,0%
L 173	2	7915/1201 FURTWANGEN	308	4372	2732	4928	226	4,6	4324	2716	4870	237	4,9	514	3,9%	59	4,2%
L 186	2	7913/1205 WALDKIRCH 1	366	4180	2364	4768	189	4,0	3953	2224	4510	159	3,5	482	3,1%	53	3,7%
L 220	2	8220/1203 LANGENRAIN	364	1484	1368	1549	20	1,3	1593	1389	1677	19	1,1	186	1,0%	13	0,8%
L 221	2	8320/1203 WOLLMATINGEN	366	958	607	1047	28	2,7	1163	728	1268	28	2,2	127	1,7%	10	8,8%
L 249	2	7622/1204 WASSERSTETTEN	366	1004	1006	1030	57	5,5	1055	1019	1087	67	6,2	123	4,6%	10	2,8%
L 284	2	8023/1203 BAD SCHUSSENRIED	366	1985	1223	2230	103	4,6	1953	1166	2207	93	4,2	232	3,6%	29	4,5%
L 318	2	8226/1203 LEUTKIRCH	366	4538	3500	4933	406	8,2	4488	3196	4940	411	8,3	534	6,6%	61	7,5%
L 333	2	8323/1208 WALCHESREUTE	335	4771	2465	5490	198	3,6	4860	2569	5569	201	3,6	561	3,2%	81	2,2%
L 343	2	7218/1202 SCHÖMBERG	360	1709	1265	1853	69	3,7	1684	1250	1822	65	3,6	201	2,9%	23	3,2%
L 360	2	7720/1201 ONSTMETTINGEN	366	4450	2417	5082	245	4,8	4610	2490	5266	251	4,8	532	4,2%	68	3,0%
L 389	2	7519/1205 BODELSHAUSEN	366	2225	1330	2533	172	6,8	2182	1357	2472	166	6,7	257	5,4%	36	7,8%
L 401	2	7415/1201 MITTELTAL	366	2055	1808	2130	137	6,4	2077	1833	2144	137	6,4	245	4,8%	26	6,8%
L 518	2	6422/1203 WALLDÜRN	366	831	463	951	108	11,4	774	420	894	105	11,7	94	9,9%	12	4,5%
L 559	2	6917/1201 WEINGARTEN	366	774	543	845	14	1,7	763	539		13		90	1,4%	13	0,9%
L 600	4	6617/1214 HEIDELBERG 2	366	12638	7622	14314	732	5,1	13072	7721	14847	757	5,1	1497	4,3%	219	3,6%
L 722	2	6617/1219 TALHAUS	366	5283	3071	5990	598	10,0	5705	3092	6542	671	10,3	642	8,0%	89	16,0%
L 1020	2	6624/1207 HOLLENBACH	366	1525	688	1877	249	13,3	1531	739	1874	235	12,5	170	11,3%	42	11,3%
L 1040	2	6726/1200 GAGGSTATT	365	1215	741	1389	147	10,6	1199	757	1367	139	10,2	141	8,7%	20	9,7%
L 1060	2	7026/1200 LINDENHOF	301	2395	1462	2709	431	15,9	2372	1484	2690	444	16,5	277	12,9%	42	20,0%
L 1066	2	7023/1203 SULZBACH (MURR)	275	4347	3061	4747	384	8,1	4251	2961	4644	384	8,3	493	6,4%	89	7,8%

AUSWERTUNG: AVISO GMBH, AM HASSELHOLZ 15, 52074 AACHEN

HERAUSGEBER: REGIERUNGSPRÄSIDIUM TÜBINGEN - LANDESSTELLE FÜR STRASSENTECHNIK

AUTOMATISCHE STRASSENVERKEHRSZÄHLUNGEN IN BADEN-WÜRTTEMBERG

LANDESSTRASSEN

2. Teil

DURCHSCHNITTliche TÄGLICHE VERKEHRsSTÄRKEN JE RICHTUNG UND FÜR LÄRMBERECHNUNG MASSGEBENDE VERKEHRsSTÄRKEN TAG/NACHT (GQ)

JAHR 2020

STRASSE	ZÄHLSTELLE		GT	RICHTUNG 1						RICHTUNG 2						GESAMTQUERSCHNITT			
				KFZ			SV			KFZ			SV			TAG	SV	NACHT	SV
				MO-SO	SO+F	MO-FR	MO-FR	MO-FR	MO-SO	SO+F	MO-FR	MO-FR	MO-FR	ANT.	SV %	Mt	ANT.	pt	Mn
L 1096	2	6721/1217 HEUCLINGEN	366	4217	2263	4835	189	3,9	4258	2317	4890	194	4,0	478	3,5%	102	1,5%		
L 1100	2	6821/1201 FLEIN	366	4885	2438	5567	216	3,9	4930	2480	5607	204	3,6	583	3,4%	61	5,1%		
L 1115	2	6921/1216 GROSSBOTTWAR	366	6097	4711	6574	941	14,3	6145	4601	6686	1000	15,0	701	11,0%	129	15,8%		
L 1142	2	7121/1211 HEGNACH	288	9235	5301	10418	804	7,7	7622	4651	8503	712	8,4	970	6,5%	168	8,0%		
L 1164	2	7325/1203 WALDHAUSEN	257	1095	827	1200	132	11,0	1107	866	1204	121	10,0	128	8,6%	19	9,0%		
L 1177	2	7120/1227 HEIMERDINGEN	366	2520	1180	3013	481	16,0	2557	1178	3063	474	15,5	298	13,4%	39	15,0%		
L 1180	4	7220/1203 SOLITUDE	363	11062	6953	12637	337	2,7	11226	6838	12882	317	2,5	1310	2,3%	165	2,4%		
L 1233	2	7525/1211 TOMERDINGEN	366	852	526	950	67	7,1	858	648	911	56	6,1	101	5,4%	11	7,3%		
L 2310	2	6222/1202 ROSENMÜHLE	366	1643	998	1882	212	11,3	1643	1008	1879	209	11,1	188	9,0%	35	10,5%		
G	2	8411/1108 LÖRRACH-STETTEN	356	2882	1599	3151	45	1,4	2981	1593	3232	55	1,7	346	1,4%	42	1,8%		

AUSWERTUNG: AVISO GMBH, AM HASSELHOLZ 15, 52074 AACHEN

HERAUSGEBER: REGIERUNGSPRÄSIDIUM TÜBINGEN - LANDESSTELLE FÜR STRASSENTECHNIK

AUTOMATISCHE STRASSENVERKEHRSZÄHLUNGEN IN BADEN-WÜRTTEMBERG
 AUTOBAHNEN

MAXIMALE VERKEHRSTÄRKEN JE RICHTUNG UND FÜR GESAMTQUERSCHNITT

JAHR 2020

STRASSE	ZÄHLSTELLE			RICHTUNG 1					RICHTUNG 2					GESAMTQUERSCHNITT					
	FS	NUMMER	NAME	GT	KFZ Q-MAX	DATUM	KFZ q-MAX	DATUM	UHR- ZEIT	KFZ Q-MAX	DATUM	KFZ q-MAX	DATUM	UHR- ZEIT	KFZ Q-MAX	DATUM	KFZ q-MAX	DATUM	UHR ZEIT
A	5	4	6517/1010 EPELHEIM	366	44359	FR3107	3283	MO0203	8	41830	FR2102	3467	FR1809	16	84419	FR0210	6236	FR1809	15
A	5	6	6717/1018 ST. LEON	0															
A	5	8	7016/1022 KARLSRUHE 1	0															
A	5	6	7314/1035 ACHERN	279	45629	SO0208	3723	SO1309	18	46678	FR1707	3822	FR2108	19	89804	FR3107	6642	SO0208	15
A	5	4	7812/1047 NIMBURG	218	46675	FR0708	3469	MI2005	17	48587	FR1707	3351	SO1608	18	94301	FR1707	6603	FR1707	17
A	5	5	8012/1049 T+R. BREISGAU	303	41731	FR3107	2942	MI2907	18	42366	FR2407	3052	FR2407	18	83391	FR3107	5813	FR1707	16
A	5	6	8212/1152 NEUENBURG 1	114	13376	SA0108	896	SA0401	16	13058	FR2407	1151	FR2802	18	25204	SA0108	1740	FR2802	18
A	5	4	8312/1153 KLEINKEMS	366	28655	FR3107	2844	FR1402	17	27511	FR0708	2352	DO0602	8	55891	FR0708	4386	FR1402	17
A	5	6	8412/1199 WEIL AM RHEIN/GZA	8	19873	FR0708	2258	MO1301	18	19434	SA2202	1946	DI0701	7	38625	FR2407	2801	SA0401	14
A	6	8	6617/1025 AD HOCKENHEIM	344	50158	SA2902	4030	SO1207	16	54011	SA0808	3889	SA1502	10	100076	SA0808	7306	SO1207	16
A	6	6	6717/1016 WALLDORF	297	45347	FR1707	3507	SA1801	14	44641	FR0708	3698	SO2009	16	87864	FR1707	6894	SA2902	14
A	6	6	6821/1059 NECKARSULM 1	0															
A	6	4	6822/1091 SCHWABBACH	366	42655	FR2102	3329	FR2102	17	34232	SO0501	3036	SO0501	17	72672	FR3107	5554	FR2808	17
A	6	4	6825/1095 REUSSENBERG	272	35333	FR2102	2715	FR2102	17	31407	SO0501	2820	SO0501	15	57814	FR2102	4421	FR2102	16
A	7	4	7526/1061 LANGENAU	0															
A	8	4	7018/1077 PFORZHEIM-OST	365	51965	SA1502	3416	SO2405	17	54265	SA2202	3712	SA2202	16	106109	SA2202	6957	SO0902	16
A	8	7	7220/1073 STUTTGART-VAIH.	366	96216	FR2102	6332	FR2102	16	92066	FR2102	6710	SO2009	12	188282	FR2102	12658	FR1402	16
A	8	6	7321/1002 DENKENDORF	30	71326	FR2102	5191	FR1701	15	66630	FR2102	4093	DI0812	8	137956	FR2102	7339	DO0312	17
A	8	6	7323/1077 AICHELBURG	0															
A	8	4	7424/1068 MERKLINGEN	366	51909	SA2202	3615	SA0802	12	51006	SA2902	3612	SO0609	13	98142	SA2202	6881	SA0802	12
A	81	4	6722/1084 NEUENSTADT	90	28316	FR3107	2174	FR0702	17	27399	FR3107	1888	MO1702	8	55715	FR3107	3604	FR0702	17
A	81	6	7021/1086 PLEIDELSHEIM	365	65921	FR2802	5165	FR2102	17	60539	SO1207	5122	SO1207	18	123691	FR2802	9555	FR3101	16
A	81	7	7020/1001 LUDWIGSBURG	91	94247	MI2005	5961	DI1802	17	74553	FR3107	5755	MO1301	7	160270	MI1006	10777	FR1402	16
A	81	6	7120/1088 STUTTGART-KORNTAL	30	73722	FR1809	3771	DO3004	17	66595	FR3101	5462	MI0403	8	135702	FR1809	7195	DO3004	17
A	81	6	7220/1011 BÖBLINGEN	366	73984	FR1402	5658	MI1202	8	71256	FR1402	5611	DO1203	8	145240	FR1402	11075	DO2002	8
A	81	4	7518/1028 HORB	330	36953	SO0908	3354	SO1907	18	35198	FR3107	3107	SA0509	11	69272	SO1907	5617	SA1209	11
A	81	4	8118/1036 GEISINGEN	364	33936	SO1907	3529	SO1907	19	30326	SO0908	3206	SO0507	18	63362	SO0908	5246	SO1907	18
A	96	4	8126/1001 LEUTKIRCH-WEST	366	29039	SA2902	2953	SO1608	20	27745	SA0401	2426	SA1508	12	55792	SO0908	4553	SA0401	11
A	96	4	8224/1001 WANGEN	366	27934	SA2902	2320	SA2902	12	26525	SA2202	2132	SA0401	14	50527	SO0908	4318	SA0401	11
A	98	4	8312/1003 LÖRRACH	364	18754	FR1402	2170	FR1109	19	16894	DO1302	1854	DI2801	8	35001	FR1402	3476	DO3001	18
A	98	2	8414/1001 MURG-RAPPENSTEINTUNNEL	339	5147	FR2407	485	MI2309	8	5231	FR2407	490	DI2807	17	10378	FR2407	852	DI2807	17
A	98	3	8315/1001 LAUCHRINGEN	366	6655	FR2606	627	SO1602	13	6826	FR0210	744	DO0602	8	13270	FR0910	1087	MO1702	8
A	98	4	8119/1040 STOCKACH	325	18459	FR0409	1606	SA3005	12	18866	SO1907	1861	SO1907	19	35756	FR0409	2926	SO0609	15
A	656	4	6517/1009 MANNHEIM-SECKENH.	336	27797	FR1707	2167	DI3006	17	27435	FR0307	2447	DI0303	8	55111	FR0307	4446	DI0812	8
A	861	6	8412/1001 RHEINFELDEN-RHEINBR.	366	21404	FR2802	2830	FR2401	16	18318	FR1707	1618	MO0607	6	36152	FR1906	3639	FR2401	16
A	864	4	8017/1034 BAD DÜRRHEIM	329	10445	FR0910	945	SO1907	18	11476	SO1207	1850	SO1207	12	21636	FR0409	2510	SO1207	12

AUSWERTUNG: AVISO GMBH, AM HASSELHOLZ 15, 52074 AACHEN
 HERAUSGEBER: REGIERUNGSPRÄSIDIUM TÜBINGEN - LANDESSTELLE FÜR STRASSENTECHNIK

AUTOMATISCHE STRASSENVERKEHRSZÄHLUNGEN IN BADEN-WÜRTTEMBERG
 AUTOBAHNEN / VBA

MAXIMALE VERKEHRSTÄRKEN JE RICHTUNG UND FÜR GESAMTQUERSCHNITT

JAHR 2020

STRASSE	ZÄHLSTELLE			RICHTUNG 1					RICHTUNG 2					GESAMTQUERSCHNITT					
				FS	NUMMER	NAME	GT	KFZ Q-MAX	DATUM	KFZ q-MAX	DATUM	UHR-ZEIT	KFZ Q-MAX	DATUM	KFZ q-MAX	DATUM	UHR-ZEIT	KFZ Q-MAX	DATUM
A	5	4	64171004	364	45120	FR3107	3321	FR2102	16	41360	FR2102	3298	FR1809	16	84297	FR0210	6212	FR1809	16
A	5	4	65171005	364	46604	FR3107	3565	MI2201	17	43923	FR2102	3670	MO1301	8	87858	FR2102	6566	FR1809	16
A	5	6	68171019	0															
A	5	6	68171020	363	58146	SA0108	4198	SO2709	12	59442	FR1707	4024	DO0901	9	112502	FR2102	7691	FR2102	17
A	5	6	69161021	364	69990	FR0708	4998	DO1009	17	76404	FR2102	5384	DO2002	8	144209	FR2102	9997	FR2102	17
A	5	6	70161001	363	54062	FR0708	4371	DO0201	16	58614	FR1707	4704	MI0502	18	110940	FR1402	8540	FR1402	16
A	5	6	70161031	364	57603	FR1109	4538	SO1309	18	62278	FR1707	4694	FR2102	17	118205	FR2407	8454	FR2102	17
A	5	6	74131040	364	47268	FR3107	3762	SO0908	12	47056	FR1707	3580	FR2108	19	92318	FR3107	6533	SO1309	17
A	5	6	74131039	364	50151	FR3107	3680	SA0108	12	51042	FR1707	3869	DO1510	17	99269	FR3107	6995	FR1707	17
A	5	6	75131041	364	43419	FR3107	3185	SO0908	12	43709	FR1707	3128	FR2407	16	85547	FR3107	5810	FR1707	17
A	5	4	79121001	364	42920	FR0708	3161	SA0108	12	43902	FR1707	3160	SO1608	18	85784	FR1707	5967	FR1707	17
A	5	4	80111051	364	35411	FR3107	2772	DO0201	11	35679	FR2407	2510	FR2407	18	70400	FR3107	4834	FR1707	16
A	6	4	64161002	364	36901	FR1402	3695	DI0303	8	41051	FR1402	3930	MI0403	17	77952	FR1402	6590	MI1501	8
A	6	4	64161001	361	34296	FR1610	2847	DI0303	8	33252	FR0210	2972	FR0409	16	67186	FR1610	5504	FR1610	17
A	6	4	66171001	332	52693	SA0407	3935	MI0403	17	46593	FR3107	3755	MO3011	8	93036	FR3107	6970	FR3101	15
A	6	4	66171013	364	43838	SA0407	2899	SA0407	11	35422	FR3107	2706	MI1501	8	72173	FR3107	5263	DO0602	18
A	6	5	67181055	0															
A	6	6	67191057	0															
A	6	6	67191058	364	41156	FR2102	2621	SO1406	18	33599	FR3107	2495	SO0609	19	73491	FR3107	5012	SO1207	13
A	6	5	68211003	0															
A	8	6	70161027	309	68523	FR2102	4707	FR2102	17	64706	FR2102	4532	DI0303	8	133229	FR2102	8986	FR2102	17
A	8	6	70171028	308	63214	FR2102	4756	MI2602	17	59536	FR2102	4084	FR3101	17	122750	FR2102	8302	MI2602	17
A	8	6	70181079	331	50813	SA1502	3618	SO1602	17	55699	FR2102	3777	SA2202	16	105926	FR2102	6963	SO1602	17
A	8	6	70181078	331	61275	FR2102	3980	SA1502	10	55602	SA2202	3987	SO1602	12	114457	SA2202	7614	SO1602	12
A	8	6	71191076	86	64076	FR2102	4314	FR1402	16	58131	FR2407	4289	FR2509	17	121819	FR2102	7997	FR2509	16
A	8	6	71191075	324	65718	FR2102	4822	MI1501	8	64660	FR2102	4657	MI0403	18	130378	FR2102	8958	FR1402	16
A	8	6	72191001	221	73203	FR2102	5658	MI2201	8	63257	FR2102	4583	FR2102	16	136460	FR2102	9549	DO0503	8
A	8	6	73211069	0															
A	8	6	73221067	253	56690	FR3107	4233	FR0307	15	53489	SA2902	4210	SO0609	18	108156	FR3107	7661	FR0307	15
A	8	6	73231001	254	47337	FR2102	3651	DO1106	11	47386	SA0401	3485	SO0609	18	90585	FR2102	6507	SA1801	13
A	81	4	68211001	17	57600	FR2802	3472	MI2312	15	56776	SO1207	4052	SO2712	16	106337	SO1207	6494	MI2312	15
A	81	6	68211002	316	59009	FR3107	4560	FR2102	17	59089	SO1207	4864	SO1110	18	111245	FR1809	8823	FR2509	17
A	81	6	69211085	17	62957	FR2802	4789	FR2102	17	57401	FR2905	4295	SO2712	16	117399	FR2802	7053	MI2312	15
A	81	6	69211001	0															
A	81	6	70211001	358	65725	FR2802	5148	FR2102	17	60524	FR1402	4991	MO0203	7	125356	FR2102	9599	FR3101	16
A	81	6	71201090	0															
A	81	6	73191003	269	54137	FR2509	5512	MO1301	7	53043	FR3107	5193	DI1802	17	107009	FR3107	7975	FR1707	15
A	81	6	73191004	253	52918	FR2509	5293	MO1301	7	53848	DO0110	5239	DI1802	17	105369	FR2509	7877	DI1802	17
A	81	4	74191001	310	34519	SO0908	2749	MO0106	19	36410	FR0409	3065	DO2105	11	69311	FR0409	5295	SA0808	11
A	81	4	76181001	359	34977	SO0908	3132	SO1207	18	33343	FR3107	2963	DO2105	11	66401	SO0908	5272	SO0208	13
A	81	4	78171032	364	37503	SA0509	3236	SO1907	19	35307	FR3107	3155	FR1206	11	69249	FR3107	5512	SA1209	12

AUSWERTUNG: AVISO GMBH, AM HASSELHOLZ 15, 52074 AACHEN
 HERAUSGEBER: REGIERUNGSPRÄSIDIUM TÜBINGEN - LANDESSTELLE FÜR STRASSENTECHNIK

AUTOMATISCHE STRASSENVERKEHRSZÄHLUNGEN IN BADEN-WÜRTTEMBERG

BUNDESSTRASSEN 1. TEIL

MAXIMALE VERKEHRSTÄRKEN JE RICHTUNG UND FÜR GESAMTQUERSCHNITT

JAHR 2020

STRASSE	ZÄHLSTELLE		RICHTUNG 1					RICHTUNG 2					GESAMTQUERSCHNITT						
			FS	NUMMER	NAME	GT	KFZ		UHR-ZEIT	KFZ		UHR-ZEIT	KFZ		UHR-ZEIT				
							Q-MAX	DATUM		q-MAX	DATUM		Q-MAX	DATUM		q-MAX	DATUM		
B 3	2	6916/1100	KARLSRUHE 2	352	8641	DO3007	888	DI2801	18	8609	DO0503	998	DI1802	8	16497	FR3107	1442	DO0503	17
B 3	2	7314/1101	ACHERN-ÖNSBACH	366	9156	FR1408	815	FR1408	15	8193	FR1402	826	DO2708	17	16639	FR1408	1429	FR1408	15
B 3n	3	7913/1104	OU EMMEND.-WASSER	366	12550	FR1610	1214	MI0909	18	12504	FR0210	1072	MO1910	8	24558	FR1610	2093	DI2010	17
B 3	2	8012/1104	SCHERZINGEN	348	4204	MO1307	519	DI2909	8	3986	MI2406	525	DI2909	18	7614	FR0210	798	DO2409	18
B 3	2	8411/1106	WEIL-OTTERBACH	317	10404	SA0102	1010	MI1902	18	11206	FR1402	1046	MO1301	8	21422	FR1402	1622	FR1402	17
B 10	2	7019/1108	VAIHINGEN (ENZ)	350	6233	FR2606	570	SO1207	19	6035	SO1207	559	SO1207	15	12211	SO1207	1054	SO1207	15
B 10	4	7120/1100	STUTTGART-ZUFFENH.	213	47026	FR1402	3728	DO1203	7	47465	FR1402	3792	DI2101	16	94491	FR1402	7180	DI0303	17
B 10	4	7221/1102	STUTTGART-HEDELFG.	134	42947	FR1402	3434	MI3009	17	41745	FR2509	3722	MI0403	8	81887	DO0810	6379	FR2509	15
B 10	4	7222/1100	PLOCHINGEN	366	41288	FR1402	3678	FR1402	16	41048	FR1402	3983	MO0203	7	82336	FR1402	6156	MI2901	17
B 10	4	7323/1100	GOPPINGEN	0															
B 10	4	7525/1103	ULM-NORD	357	40195	FR2102	3266	MO1702	8	37513	FR2102	3094	FR1402	14	77708	FR2102	6041	MO0203	8
B 14	2	7022/1100	STRÜMPFELBACH	366	10446	FR0702	934	DO2301	17	11213	FR1402	912	DI2411	8	21596	FR1402	1688	DI0402	17
B 14	4	7122/1106	KORB	366	52136	DI2605	6042	MI1507	18	35563	FR1402	3831	DI1802	8	83564	MI1507	8258	MI1507	18
B 14	2	8018/1102	TUTTLINGEN	365	8447	FR3107	821	MO0203	8	8384	MI0909	763	DI1401	17	16518	FR3107	1487	MI1501	17
B 19	2	6724/1104	KÜNZELSAU	322	11341	FR0210	1160	MO1412	18	11539	FR0210	1252	DO0503	8	22880	FR0210	2163	MO1412	17
B 27	2	6323/1101	TAUBERBISCHOFSHHEIM	366	4598	MI2309	642	SA2202	14	4523	FR1809	501	DI1401	8	8905	FR0210	952	SA2202	14
B 27	2	6521/1100	RITTERSBACH	366	3850	FR0210	395	DO1302	17	3753	MI0807	375	DO1302	8	7586	FR0210	659	DO2301	17
B 27	2	6821/1102	NECKARSULM 2	365	20754	FR3101	1681	MO2809	17	23415	FR1402	1999	DO1203	8	43984	FR3101	3192	FR1809	15
B 27	2	6920/1102	WALHEIM	366	7256	FR0307	622	DI1606	17	6066	FR0307	521	MI2207	8	13322	FR0307	1016	FR2606	16
B 27	8	7121/1109	KORNWESTHEIM	0															
B 27	4	7220/1103	ECHTERDINGEN	366	41152	FR1402	4046	MI0403	8	42318	FR1402	3662	DI0303	17	83470	FR1402	7003	DO2002	8
B 27	2	7520/1101	TÜBINGEN-SÜD	366	20727	FR1402	2294	MO0203	8	20690	FR1402	2019	DI1802	17	41417	FR1402	3390	MO0203	8
B 27	2	7817/1102	ROTTWEIL	364	10134	DO2506	1102	FR0910	15	9447	FR1402	1130	SA2202	15	18908	FR1402	1782	FR0910	15
B 27	3	8117/1100	NEUHAUS	358	1748	FR0702	261	FR1701	17	1882	SO1907	280	MO2001	7	3364	FR0702	351	FR2401	17
B 27	2	8317/1101	LOTTSTETTEN	360	7023	FR1610	711	FR1610	10	5258	FR0910	513	DO1405	7	11167	FR0910	1055	FR1610	10
B 27	2	8317/1102	JESTETTEN	362	5989	FR2802	570	DO0503	18	5677	FR2802	558	FR1701	17	11666	FR2802	1076	FR2102	17
B 28	4	7412/1100	KEHL-EUROPABRÜCKE	366	21631	SA0703	1802	SA0802	15	21219	DO1510	1777	DO1510	19	42840	SA0703	3322	SA0401	17
B 28	4	7514/1101	OPPENAU	366	5562	DO2307	681	MO2402	14	5598	DO2307	634	SO2510	16	11160	DO2307	1147	SO2510	15
B 28	2	7518/1103	HORB-NORD	365	8473	FR0210	801	MI0909	17	8520	FR0210	732	MI0403	8	16993	FR0210	1432	MI1609	17
B 28	4	7420/1120	TÜBINGEN-WEST	291	14375	FR1402	1699	DO1601	8	14606	FR1402	1549	MO2701	17	28981	FR1402	2474	MI0403	8
B 28	2	7524/1100	HEROLDSTATT	342	3514	SA2202	477	MI1501	8	2788	FR2802	376	SO0609	18	5647	FR2102	688	MI1501	8
B 29	4	7122/1107	GRUNBACH	366	32777	FR1402	3287	DI1102	7	33522	FR1402	3444	DI1802	17	66299	FR1402	5842	MI2901	17
B 29	2	7224/1109	SCHWABISCH GMÜND	366	13814	DO2301	1283	MI2901	17	15152	FR0702	1434	MI0403	17	28761	FR0702	2521	MI2901	17
B 29n	2	7126/1108	AALEN-WESTUMGEHUNG	366	13069	FR3107	1165	DO2210	17	12303	FR0210	1195	MI2201	8	25089	FR0210	1925	MO1409	17

AUSWERTUNG: AVISO GMBH, AM HASSELHOLZ 15, 52074 AACHEN
 HERAUSGEBER: REGIERUNGSPRÄSIDIUM TÜBINGEN - LANDESSTELLE FÜR STRASSENTECHNIK

AUTOMATISCHE STRASSENVERKEHRSZÄHLUNGEN IN BADEN-WÜRTTEMBERG

BUNDESSTRASSEN

2. TEIL

MAXIMALE VERKEHRSTÄRKEN JE RICHTUNG UND FÜR GESAMTQUERSCHNITT

JAHR 2020

STRASSE	ZÄHLSTELLE		RICHTUNG 1					RICHTUNG 2					GESAMTQUERSCHNITT						
			FS	NUMMER	NAME	GT	KFZ		UHR- ZEIT	KFZ		UHR- ZEIT	KFZ		UHR- ZEIT				
							Q-MAX	DATUM		q-MAX	DATUM		Q-MAX	DATUM		q-MAX	DATUM		
B 30	2	8024/1103	EBERHARDZELL	366	11568	SO2009	1231	SO2009	18	11460	FR1809	1073	FR1206	11	22740	FR1809	1972	MO0203	8
B 31	2	7911/1100	BREISACH	278	9356	SA0310	935	SA0401	15	8937	SA1107	1011	DI1407	18	17726	SA1107	1685	FR0301	16
B 31a	2	7912/1102	OU UMKIRCH (W)	335	12029	DO2910	1334	DI2209	8	13195	FR2407	1472	FR1001	17	24218	FR2407	2356	FR1001	17
B 31a	2	7912/1101	OU UMKIRCH (O)	335	13536	FR3101	1597	MO0203	8	16615	FR2407	1880	FR1001	17	29146	FR2407	2786	FR1001	17
B 31n	4	8013/1100	FREIBURG-OSTTUNNEL	366	20688	FR1402	1904	SO1309	12	19954	FR3107	1858	SO1309	18	40214	FR3107	3134	SO1309	12
B 31	2	8014/1100	FALKENSTEIG	309	11881	FR0409	1053	SO1207	11	12167	FR2108	1054	SO2009	17	23905	FR0409	1951	SO1309	17
B 31	2	8014/1101	HINTERZARTEN	335	13962	FR0409	1248	SO1207	15	14317	FR2108	1256	SO2009	17	28050	FR3107	2424	SO1309	17
B 31	3	8015/1104	FRIEDENWEILER	237	12747	SO1309	1304	SO1309	17	13033	FR1809	1153	MO0106	12	25326	FR1809	2206	SO2009	16
B 31	4	8116/1100	DÖGGINGEN	348	12457	FR0409	1230	SO1907	17	13087	FR0409	1283	DO2105	11	25544	FR0409	2113	SO1309	12
B 31	2	8321/1101	HARLACHEN	366	11997	SA0407	2028	SA0407	13	11118	FR3107	1072	SA0407	10	22848	SA0407	2739	SA0407	13
B 32	2	7821/1104	SIGMARINGEN	366	6691	FR1206	870	MO0106	12	6857	MO0106	884	SO1309	18	13010	MO0106	1257	SO1309	18
B 33	2	7714/8704	GUTACH 2	366	6612	FR1402	585	SO1207	17	6747	FR1402	655	FR1402	14	13359	FR1402	1151	MO0106	15
B 33	2	7715/1109	HORNBERG TUNNEL	366	3435	SO1207	356	DO3004	20	3311	SO1309	370	SO1907	18	6692	SO1207	664	SO1207	15
B 33	4	8220/1112	RADOLFZELL 2	366	17089	FR3107	1673	FR1206	13	17348	FR1206	1632	SO1907	19	33687	FR0409	2582	FR1206	13
B 33	2	8220/1102	KLOSTER HEGNE	366	18283	FR3107	1312	SA2507	14	18142	FR1109	1493	FR0702	15	36199	FR3107	2716	FR0702	15
B 33n	4	8320/1101	KN-TÄGERMOOS/GZA	366	13472	SA2902	1250	SA2902	11	12052	SA2202	981	SA1502	18	24843	SA2902	2034	SA2902	13
B 34	3	8218/1108	BIETINGEN	0															
B 34	2	8315/1101	WALDSHUT-RHEINBR.	281	9097	FR1610	832	FR1402	18	8314	FR1610	703	SA0802	17	17411	FR1610	1326	FR1402	18
B 34	2	8316/1102	ERZINGEN	358	3259	FR1610	372	DO0602	18	3257	FR1610	326	DO1601	18	6516	FR1610	683	DO0602	18
B 34	4	8411/1104	GRENZACHERHORN	0															
B 36	2	7115/1105	RASTATT	282	11659	DO2910	1078	FR2711	16	10363	FR3010	860	DO1302	8	21886	DO2910	1829	MI2810	17
B 290	2	6424/1100	BAD MERGENTHEIM 2	366	8780	FR0210	904	DO1302	17	8722	FR0210	1007	DI1102	8	17502	FR0210	1552	DI1102	8
B 290	2	6826/1103	CRAILSHEIM-SÜD	301	5252	SA1909	446	DI0112	8	9433	SA1909	827	SA1909	13	14685	SA1909	1232	SA1909	12
B 292	2	6521/1103	AUERBACH	366	3040	FR0210	308	DO1302	18	3315	FR2310	320	DI2010	8	6213	FR1610	573	DO1510	17
B 293	2	6820/1104	SCHWAIGERN	366	7067	FR2606	700	MI0502	8	7263	FR1402	782	DO3001	17	14123	FR1402	1225	FR1109	17
B 294	2	7616/1100	ALPIRSBACH	366	2923	MI2907	323	SO2302	17	2863	MI2907	322	SO2302	14	5786	MI2907	511	MO0106	14
B 294	2	7913/1106	WALDKIRCH 2	331	13837	FR2407	1573	MO1210	17	13561	FR0307	1767	MO0203	8	27184	FR2407	2565	MO0203	8
B 311	2	7822/1107	ERTINGEN 2	366	6329	FR0409	636	SO1309	18	6618	FR0409	553	FR0409	16	12947	FR0409	1055	FR0409	16
B 312	2	7521/1103	REUTLINGEN	362	15319	FR0910	1580	MO1702	8	15653	FR0910	1514	DI2101	18	30972	FR0910	2632	DO0810	18
B 317	2	8213/1100	SCHÖNAU	210	5496	FR0409	684	MO0106	12	5189	FR1809	645	SO2009	18	10416	FR0409	926	FR0702	16
B 317	2	8411/1101	WEIL-FRIEDLINGEN	357	6137	FR2310	550	FR1610	10	7389	DO1510	640	MO0302	9	13095	FR2401	1010	FR2802	15
B 378	2	8111/1102	NEUENBURG-RHEINBR.	243	6937	FR2802	741	DO0201	15	6669	FR2802	768	FR2802	17	13606	FR2802	1374	FR2802	17
B 462	2	7216/1100	WEISENBACH	42	5743	FR2802	560	DO0602	8	5945	FR1402	571	FR2401	17	11626	FR1402	944	DO3001	17
B 462	4	7716/1104	SCHRAMBERG	353	8408	DO3001	783	MO1702	17	7893	FR3101	1044	DI0112	24	15422	DI1802	1306	DI1802	17
B 500	2	7114/1102	IFFEZHEIM-RHEINBR.	366	11722	FR3107	1112	DI1407	17	11883	SA1502	1034	MO0601	17	22224	FR1707	1916	FR2102	16
B 518	2	8413/1106	BAD SÄCKINGEN 3	343	9585	FR1610	1043	FR1303	17	9476	FR0702	947	DI0402	7	19050	FR1610	1699	FR1303	17
B 532	2	8411/1109	WEIL-PALMRAINBR.	366	11893	DO1510	1204	MO1301	8	11498	DO1510	1195	MI1202	18	23391	DO1510	1947	FR2102	17

AUSWERTUNG: AVISO GMBH, AM HASSELHOLZ 15, 52074 AACHEN
HERAUSGEBER: REGIERUNGSPRÄSIDIUM TÜBINGEN - LANDESSTELLE FÜR STRASSENTECHNIK

AUTOMATISCHE STRASSENVERKEHRSZÄHLUNGEN IN BADEN-WÜRTTEMBERG

LANDESSTRASSEN 1. Teil

MAXIMALE VERKEHRSTÄRKEN JE RICHTUNG UND FÜR GESAMTQUERSCHNITT

JAHR 2020

STRASSE	ZÄHLSTELLE		RICHTUNG 1						RICHTUNG 2						GESAMTQUERSCHNITT					
			FS	NUMMER	NAME	GT	KFZ		UHR- ZEIT	KFZ	KFZ		UHR- ZEIT	KFZ		KFZ		UHR- ZEIT		
							Q-MAX	DATUM			Q-MAX	DATUM		Q-MAX	DATUM	Q-MAX	DATUM		Q-MAX	DATUM
L 75	2	7512/8535	GOLDSCHUEER KR (N)	366	8399	DO1510	823	DO1510	17	8286	DO1510	758	DO1510	15	16685	DO1510	1529	DO1510	15	
L 75	2	7512/8536	GOLDSCHUEER KR (S)	329	3248	FR2310	347	FR2401	9	3569	FR1109	523	FR0409	17	6428	FR2310	756	FR0409	17	
L 83	2	7214/1207	BÜHL	366	7132	MI3012	949	SO2712	12	6964	MI3012	938	SO2712	17	14096	MI3012	1548	MI3012	15	
L 87	2	7313/1204	RHEINAU-FREISTETT	319	11554	DO1510	1168	DO1510	18	11667	DO1510	1085	DO1510	10	23221	DO1510	1938	DO1510	17	
L 98	4	7512/1202	ALTENHEIM-RHEINBR.	366	13223	DO1510	1245	DO1510	15	13590	DO1510	1343	DO1510	16	26813	DO1510	2402	DO1510	15	
L 98	2	7512/8236	GOLDSCHUEER KR (W)	366	11636	DO1510	1057	DO1510	15	12236	DO1510	1211	DO1510	16	23872	DO1510	2116	DO1510	16	
L 98	2	7512/8235	GOLDSCHUEER KR (O)	320	8682	SA2706	754	SA0401	15	7545	DI1407	874	DI1407	19	15750	SA2706	1334	SA0401	15	
L 104	2	7712/1205	RHEINHAUSEN	366	2628	FR0708	324	DO0201	11	2438	DO0608	334	MI1111	8	5062	DO0608	474	DO0608	19	
L 113	2	7811/1200	SASBACH	274	5144	DO1510	624	DO1510	16	5110	DO1510	673	DO1510	18	10254	DO1510	1117	DO1510	18	
L 113	2	7812/1200	RIEGEL	270	9405	DO1607	992	MO1301	8	8538	MI0508	1003	MO1603	17	17856	DO1607	1472	DO2506	18	
L 122	2	8012/1203	EHRENKIRCHEN	213	3632	FR2407	406	SA0102	18	3564	MI0508	317	MO1412	17	7096	MI0508	615	MO1412	17	
L 123	2	8113/1200	MÜNSTERTAL	65	1579	SO1207	274	MI0101	14	1463	SO0908	359	MI0101	17	3008	SO1207	441	MI0101	15	
L 125	2	8012/1206	PPAFFENWEILER	366	12654	FR1809	1516	MO2701	8	12247	FR1809	1246	MI2406	17	24901	FR1809	2255	DI1509	8	
L 150	2	8214/1203	ST. BLASIEN	366	2957	FR1206	331	FR1206	17	2618	FR1206	295	MI0508	17	5575	FR1206	572	SO3105	16	
L 151	2	8414/1206	LAUFENBURG-RHEINBR.	366	7074	FR2802	941	MI2602	18	7170	FR1610	834	DI2801	7	14118	FR2802	1342	FR1303	17	
L 154	2	8414/1102	BAD SÄCKINGEN 1	332	5975	FR1402	587	MI0502	17	5693	FR1402	524	SO0410	15	11668	FR1402	973	MI0502	17	
L 173	2	7814/1204	SIMONSWALD	328	4557	FR1809	442	DI2306	19	4473	FR0307	422	DO1302	9	8911	FR1809	792	SO1309	16	
L 173	2	7915/1201	FURTWANGEN	308	5950	FR2407	693	DI1401	17	5915	MI2907	733	MO1301	8	11846	DO2307	1120	MO1301	8	
L 186	2	7913/1205	WALDKIRCH 1	366	5802	FR2905	564	DO0602	17	5463	FR0210	554	FR1007	18	11264	FR2905	1010	DO2301	17	
L 220	2	8220/1203	LANGENRAIN	364	2885	FR1206	517	DO0810	19	3581	FR1206	605	DI2411	8	6466	FR1206	749	DO0810	18	
L 221	2	8320/1203	WOLLMATINGEN	366	1427	MO1002	186	MO1002	17	2095	MI1006	449	MI1006	16	3459	MI1006	579	MI1006	16	
L 249	2	7622/1204	WASSERSTETTEN	366	1733	MO0106	345	SO2302	17	2112	SO2510	304	SO2510	15	3844	MO0106	557	SO2510	15	
L 284	2	8023/1203	BAD SCHUSSENRIED	366	2728	FR0210	261	DO0810	17	2746	FR0210	277	MO1210	17	5474	FR0210	521	DO0810	17	
L 318	2	8226/1203	LEUTKIRCH	366	6409	SO1309	1051	SO2510	17	6546	FR0409	728	SO2510	11	12856	FR0409	1396	SO2510	17	
L 333	2	8323/1208	WALCHESREUTE	335	8530	DO1709	746	FR0210	18	6661	MO1603	723	SA2902	12	15118	DO1709	1270	DO1709	17	
L 343	2	7218/1202	SCHÖMBERG	360	2722	FR0409	267	SO2607	18	2504	FR0409	260	DI1108	17	5226	FR0409	467	DO2307	17	
L 360	2	7720/1201	ONSTMETTINGEN	366	6090	FR0702	539	FR1303	13	6246	FR0702	558	DO2210	17	12336	FR0702	1046	MI1501	17	
L 389	2	7519/1205	BODELSHAUSEN	366	3684	DI0809	376	MO0709	18	3168	MI0909	366	MI0909	17	6775	DI0809	692	MO0709	18	
L 401	2	7415/1201	MITTELTAL	366	3330	SO1207	494	SO2510	16	3230	FR1206	415	SO1309	12	6319	SO1207	801	SO2510	16	
L 518	2	6422/1203	WALLDÜRN	366	1922	SA2902	228	SA2902	12	1113	MI2005	122	FR1109	17	2679	SA2902	303	SA2902	12	
L 559	2	6917/1201	WEINGARTEN	366	1245	FR1809	169	DO1012	8	1317	MI2810		MI3009		2519	FR1610	252	DI0610	18	
L 600	4	6617/1214	HEIDELBERG 2	366	17810	DI1102	1987	MO2001	8	17817	FR1402	1772	DO1601	17	35396	FR1402	3241	DI1102	8	
L 722	2	6617/1219	TALHAUS	366	7457	FR1809	750	FR1809	15	8973	DI0809	973	DO0503	17	15891	DI0809	1567	FR0409	17	
L 1020	2	6624/1207	HOLLENBACH	366	2357	DI2107	272	DI1407	17	2380	MI1103	281	MI1103	8	4654	DI2107	487	FR2905	14	
L 1040	2	6726/1200	GAGGSTATT	365	1793	FR2401	227	MO0903	17	1688	MI1410	287	DI0112	8	3439	FR2401	394	DI0112	8	
L 1060	2	7026/1200	LINDENHOF	301	3350	SA1909	352	FR1809	16	3231	FR0611	299	DO0511	7	6558	FR1809	625	FR1809	16	
L 1066	2	7023/1203	SULZBACH (MURR)	275	7916	DI2306	689	MO0106	16	7952	FR2905	725	FR2905	15	15392	FR2905	1299	FR2905	15	

AUSWERTUNG: AVISO GMBH, AM HASSELHOLZ 15, 52074 AACHEN
 HERAUSGEBER: REGIERUNGSPRÄSIDIUM TÜBINGEN - LANDESSTELLE FÜR STRASSENTECHNIK

AUTOMATISCHE STRASSENVERKEHRSZÄHLUNGEN IN BADEN-WÜRTTEMBERG

LANDESSTRASSEN 2. Teil

MAXIMALE VERKEHRSTÄRKEN JE RICHTUNG UND FÜR GESAMTQUERSCHNITT

JAHR 2020

STRASSE	ZÄHLSTELLE		GT	RICHTUNG 1			RICHTUNG 2			GESAMTQUERSCHNITT						
				KFZ Q-MAX	DATUM	UHR- ZEIT	KFZ Q-MAX	DATUM	UHR- ZEIT	KFZ Q-MAX	DATUM	UHR- ZEIT				
L 1096	2	6721/1217 HEUCHLINGEN	366	6233	FR0210	16	6238	DI2306	801	DI1401	7	12457	FR0210	1073	FR0210	16
L 1100	2	6821/1201 FLEIN	366	6933	FR1402	8	6857	FR1402	776	MO1307	18	13790	FR1402	1367	DO0602	18
L 1115	2	6921/1216 GROSSBOTTWAR	366	7951	FR0910	17	8281	FR3010	778	DO1601	8	15969	FR3010	1324	FR0702	17
L 1142	2	7121/1211 HEGNACH	288	12300	FR0702	8	9913	FR1610	790	MI1501	17	21930	FR1402	1705	MO0903	18
L 1164	2	7325/1203 WALDHAUSEN	257	1654	FR1402	18	1652	DO2708	197	DI1802	8	3287	FR1402	328	MO1301	8
L 1177	2	7120/1227 HEIMERDINGEN	366	4830	DI1108	18	3938	DO0810	525	MI2901	8	8109	DI1108	823	MI2901	8
L 1180	4	7220/1203 SOLITUDE	363	21948	DO3001	17	20159	DO2307	2460	MI1202	8	39709	DO3001	4460	DO2307	18
L 1233	2	7525/1211 TOMERDINGEN	366	4639	FR2802	13	5667	SA2902	976	SO0103	15	9704	FR2802	1208	FR2802	14
L 2310	2	6222/1202 ROSENMÜHLE	366	2506	MI2907	9	2697	MI2309	271	MI2309	17	5044	MI2907	460	FR1809	15
G	2	8411/1108 LÖRRACH-STETTEN	356	6337	MI1706	13	6976	MI1706	665	FR2606	12	13313	MI1706	1120	MI1706	13

AUSWERTUNG: AVISO GMBH, AM HASSELHOLZ 15, 52074 AACHEN

HERAUSGEBER: REGIERUNGSPRÄSIDIUM TÜBINGEN - LANDESSTELLE FÜR STRASSENTECHNIK

AUTOMATISCHE STRASSENVERKEHRSZÄHLUNGEN IN BADEN-WÜRTTEMBERG

DURCHSCHNITTLICHER KFZ - TAGESVERKEHR SOWIE ANTEILE UND DTV-WERTE DER FAHRZEUGARTEN

JAHR 2020

Str.-Kl. u.-Nr.	Zst.-Name	TK-/ Zst.-Nr.	Alle Wochentage (Montag - Sonntag)											SGV	SV
			GT	KFZ	Mot	Pkw	Pkw mit Anh.	Bus	Lfw (<3,5t)	Lkw ohne Anh.	Lkw mit Anh.	Sattel	Sonst. nkl.		
A 5	EPPELHEIM	65171010	366	62548	203	47703	621	75	6001	1275	1537	5091	40	7903	7978
					0,3%	76,3%	1,0%	0,1%	9,6%	2,0%	2,5%	8,1%	0,1%	12,6%	12,8%
A 5	ST. LEON	67171018	0	79815	212	53766	1018	405	7727	2374	3103	11050	160	16527	16932
					0,3%	67,4%	1,3%	0,5%	9,7%	3,0%	3,9%	13,8%	0,2%	20,7%	21,2%
A 5	KARLSRUHE 1	70161022	0	109078	15	78484	752	317	8758	4273	3268	13213	0	20754	21071
					0,0%	72,0%	0,7%	0,3%	8,0%	3,9%	3,0%	12,1%	0,0%	19,0%	19,3%
A 5	ACHERN	73141035	279	60043	325	40472	777	88	5942	1926	2251	8062	202	12239	12327
					0,5%	67,4%	1,3%	0,1%	9,9%	3,2%	3,7%	13,4%	0,3%	20,4%	20,5%
A 5	NIMBURG	78121047	218	63968	252	46337	836	91	7027	1596	1700	6023	107	9319	9410
					0,4%	72,4%	1,3%	0,1%	11,0%	2,5%	2,7%	9,4%	0,2%	14,6%	14,7%
A 5	T+R. BREISGAU	80121049	303	54314	175	37335	756	61	6585	1539	1490	6285	87	9314	9375
					0,3%	68,7%	1,4%	0,1%	12,1%	2,8%	2,7%	11,6%	0,2%	17,1%	17,3%
A 5	NEUENBURG 1	82111052	114	14710	60	7958	189	76	1397	661	590	3275	504	4526	4602
					0,4%	54,1%	1,3%	0,5%	9,5%	4,5%	4,0%	22,3%	3,4%	30,8%	31,3%
A 5	KLEINKEMS	83111053	366	34088	129	25567	308	41	3386	716	807	3098	35	4621	4662
					0,4%	75,0%	0,9%	0,1%	9,9%	2,1%	2,4%	9,1%	0,1%	13,6%	13,7%
A 5	WEIL AM RHEIN/GZA	84111099	8	24229	109	20023	108	63	1817	236	278	1584	11	2098	2161
					0,4%	82,6%	0,4%	0,3%	7,5%	1,0%	1,1%	6,5%	0,0%	8,7%	8,9%
A 6	HOCKENHEIM	66171025	344	70414	195	47093	945	102	7673	1422	2657	10260	63	14339	14441
					0,3%	66,9%	1,3%	0,1%	10,9%	2,0%	3,8%	14,6%	0,1%	20,5%	20,5%
A 6	WALLDORF	67171016	297	63910	151	41561	808	70	5943	2086	2546	10746	0	15378	15448
					0,2%	65,0%	1,3%	0,1%	9,3%	3,3%	4,0%	16,8%	0,0%	24,1%	24,2%
A 6	NECKARSULM	68211059	0	73881	17	49054	843	111	5660	2821	3809	10531	1035	17161	17272
					0,0%	66,4%	1,1%	0,2%	7,7%	3,8%	5,2%	14,3%	1,4%	23,2%	23,4%
A 6	SCHWABBACH	68221091	366	50846	97	30792	792	72	5917	1074	2502	9539	62	13115	13187
					0,2%	60,6%	1,6%	0,1%	11,6%	2,1%	4,9%	18,8%	0,1%	25,8%	25,9%
A 6	REUSSENBERG	68251095	272	40125	68	22319	694	64	4118	1662	2178	9020	0	12860	12924
					0,2%	55,6%	1,7%	0,2%	10,3%	4,1%	5,4%	22,5%	0,0%	32,0%	32,2%
A 7	LANGENAU	75261061	0	41605	2	30821	434	145	3614	793	1543	4221	32	6557	6702
					0,0%	74,1%	1,0%	0,3%	8,7%	1,9%	3,7%	10,1%	0,1%	15,8%	16,1%
A 8	PFORZHEIM-OST	70181077	365	77599	188	53533	960	121	8006	1808	2717	10210	58	14735	14856
					0,2%	69,0%	1,2%	0,2%	10,3%	2,3%	3,5%	13,2%	0,1%	19,0%	19,1%
A 8	STUTTGART-VAIHING.	72201073	366	134632	427	98640	1549	195	13639	3309	3927	12667	278	19903	20098
					0,3%	73,3%	1,2%	0,1%	10,1%	2,5%	2,9%	9,4%	0,2%	14,8%	14,9%
A 8	DENKENDORF	73211002	30	89874	156	65893	842	285	7503	2930	2441	8473	1350	13844	14129
					0,2%	73,3%	0,9%	0,3%	8,3%	3,3%	2,7%	9,4%	1,5%	15,4%	15,7%
A 8	AICHELBERG	73231077	0	57701	34	40018	727	440	5052	2420	2078	6705	228	11203	11643
					0,1%	69,4%	1,3%	0,8%	8,8%	4,2%	3,6%	11,6%	0,4%	19,4%	20,2%
A 8	MERKLINGEN	74241068	366	61715	149	42599	982	211	4574	2117	1948	7564	1569	11629	11840
					0,2%	69,0%	1,6%	0,3%	7,4%	3,4%	3,2%	12,3%	2,5%	18,8%	19,2%
A 81	NEUENSTADT	67221084	90	33864	47	23945	409	23	3791	626	1120	3869	33	5615	5638
					0,1%	70,7%	1,2%	0,1%	11,2%	1,8%	3,3%	11,4%	0,1%	16,6%	16,6%
A 81	PLEIDELSHEIM	70211086	365	87518	271	65534	946	70	9420	2012	2438	6745	83	11195	11265
					0,3%	74,9%	1,1%	0,1%	10,8%	2,3%	2,8%	7,7%	0,1%	12,8%	12,9%
A 81	LUDWIGSBURG	70201001	91	110084	368	83894	1079	240	8805	3646	2296	6627	3131	12569	12809
					0,3%	76,2%	1,0%	0,2%	8,0%	3,3%	2,1%	6,0%	2,8%	11,4%	11,6%
A 81	STUTTGART-KORNTAL	71201088	30	102513	1366	76993	1021	87	11143	2943	2380	6486	75	11809	11896
					1,4%	75,1%	1,0%	0,1%	10,9%	2,9%	2,3%	6,3%	0,1%	11,5%	11,6%
A 81	BÖBLINGEN	72201011	366	108081	435	86853	911	123	10096	2189	1907	5424	142	9520	9643
					0,4%	80,4%	0,8%	0,1%	9,3%	2,0%	1,8%	5,0%	0,1%	8,8%	8,9%
A 81	HORB	75181028	330	46612	149	34294	634	46	5072	1020	1354	4008	35	6382	6428
					0,3%	73,6%	1,4%	0,1%	10,9%	2,2%	2,9%	8,6%	0,1%	13,7%	13,8%
A 81	GEISINGEN	81181036	364	33711	124	25042	437	36	3623	747	794	2868	40	4409	4445
					0,4%	74,3%	1,3%	0,1%	10,7%	2,2%	2,4%	8,5%	0,1%	13,1%	13,2%
A 96	LEUTKIRCH-WEST	81261001	366	32394	95	23040	527	74	3518	618	971	3524	28	5113	5187
					0,3%	71,1%	1,6%	0,2%	10,9%	1,9%	3,0%	10,9%	0,1%	15,8%	16,0%
A 96	WANGEN	82241001	366	25884	96	18750	355	68	2671	396	664	2867	19	3927	3995
					0,4%	72,4%	1,4%	0,3%	10,3%	1,5%	2,6%	11,1%	0,1%	15,2%	15,4%
A 98	LÖRRACH	83121003	364	23081	142	18264	207	12	2066	548	406	1386	50	2340	2352
					0,6%	79,1%	0,9%	0,1%	9,0%	2,4%	1,8%	6,0%	0,2%	10,1%	10,2%
A 98	MURG-RAPPENSTEINTUNNEL	84141001	339	7507	60	5828	84	5	653	255	163	452	8	870	875
					0,8%	77,6%	1,1%	0,1%	8,7%	3,4%	2,2%	6,0%	0,1%	11,6%	11,7%
A 98	LAUCHRINGEN	83151001	366	9940	83	7427	125	11	819	269	257	937	11	1463	1474
					0,8%	74,7%	1,3%	0,1%	8,2%	2,7%	2,6%	9,4%	0,1%	14,7%	14,8%
A 98	STOCKACH	81191040	325	23488	118	17488	322	23	2401	466	532	2120	17	3118	3141
					0,5%	74,5%	1,4%	0,1%	10,2%	2,0%	2,3%	9,0%	0,1%	13,3%	13,4%
A 656	MANNHEIM-SECKENH.	65171009	336	40190	218	33253	195	50	4081	1048	332	892	119	2272	2322
					0,5%	82,7%	0,5%	0,1%	10,2%	2,6%	0,8%	2,2%	0,3%	5,7%	5,8%
A 861	RHEINFELDEN	84121001	366	20769	163	17506	197	62	547	236	195	935	926	1366	1428
					0,8%	84,3%	0,9%	0,3%	2,6%	1,1%	0,9%	4,5%	4,5%	6,6%	6,9%
A 864	BAD DÜRHEIM	80171034	329	14606	56	10848	187	11	1554	379	353	1201	15	1933	1944
					0,4%	74,3%	1,3%	0,1%	10,6%	2,6%	2,4%	8,2%	0,1%	13,2%	13,3%

AUTOMATISCHE STRASSENVERKEHRSZÄHLUNGEN IN BADEN-WÜRTTEMBERG

DURCHSCHNITTLICHER KFZ - TAGESVERKEHR SOWIE ANTEILE UND DTV-WERTE DER FAHRZEUGARTEN

JAHR 2020

Str.-Kl. u.-Nr.	Zst.-Name	TK-/ Zst.-Nr.	Alle Wochentage (Montag - Sonntag)												
			GT	KFZ	Mot	Pkw	Pkw mit Anh.	Bus	Lfw (<3,5t)	Lkw ohne Anh.	Lkw mit Anh.	Sattel	Sonst. nkl.	SGV	SV
B 3	KARLSRUHE 2	69161100	352	11587	167	10042	115	6	879	203	46	129	0	378	384
					1,4%	86,7%	1,0%	0,1%	7,6%	1,8%	0,4%	1,1%	0,0%	3,3%	3,3%
B 3	ACHERN-ÖNSBACH	73141101	366	12130	195	10453	183	40	881	199	60	115	5	374	414
					1,6%	86,2%	1,5%	0,3%	7,3%	1,6%	0,5%	0,9%	0,0%	3,1%	3,4%
B 3n	EMMENDINGEN-WASSER	79131104	366	15991	163	13969	113	13	1365	260	42	55	12	357	370
					1,0%	87,4%	0,7%	0,1%	8,5%	1,6%	0,3%	0,3%	0,1%	2,2%	2,3%
B 3	SCHERZINGEN	80121104	348	5421	86	4586	44	25	430	137	28	63	21	228	253
					1,6%	84,6%	0,8%	0,5%	7,9%	2,5%	0,5%	1,2%	0,4%	4,2%	4,7%
B 3	WEIL-OTTERBACH	84111106	317	12210	385	11100	12	56	537	42	9	61	8	112	168
					3,2%	90,9%	0,1%	0,5%	4,4%	0,3%	0,1%	0,5%	0,1%	0,9%	1,4%
B 10	VAIHINGEN (ENZ)	70191108	350	9003	115	6356	128	4	696	511	371	819	0	1701	1705
					1,3%	70,6%	1,4%	0,0%	7,7%	5,7%	4,1%	9,1%	0,0%	18,9%	18,9%
B 10	STUTT GART-ZUFFENH.	71201100	213	67239	488	55344	320	155	5675	1901	693	2577	87	5171	5326
					0,7%	82,3%	0,5%	0,2%	8,4%	2,8%	1,0%	3,8%	0,1%	7,7%	7,9%
B 10	STUTT GART-HEDELFG.	72211101	134	62177	408	51564	432	46	5323	1924	633	1846	0	4403	4449
					0,7%	82,9%	0,7%	0,1%	8,6%	3,1%	1,0%	3,0%	0,0%	7,1%	7,2%
B 10	PLOCHINGEN	72221100	366	58661	428	48828	430	63	4940	1700	642	1630	0	3972	4035
					0,7%	83,2%	0,7%	0,1%	8,4%	2,9%	1,1%	2,8%	0,0%	6,8%	6,9%
B 10	GÖPPINGEN	73231100	0	38423	129	32054	265	35	3388	1123	469	917	44	2509	2544
					0,3%	83,4%	0,7%	0,1%	8,8%	2,9%	1,2%	2,4%	0,1%	6,5%	6,6%
B 10	ULM-NORD	75251103	357	52826	293	43245	543	94	4601	1187	745	2114	4	4046	4140
					0,6%	81,9%	1,0%	0,2%	8,7%	2,2%	1,4%	4,0%	0,0%	7,7%	7,8%
B 14	STRÜMPFELBACH	70221100	366	16801	230	13796	216	70	1418	465	178	362	64	1005	1075
					1,4%	82,1%	1,3%	0,4%	8,4%	2,8%	1,1%	2,2%	0,4%	6,0%	6,4%
B 14	KORB	71221106	366	52890	2173	43774	382	54	4095	1130	382	856	43	2368	2422
					4,1%	82,8%	0,7%	0,1%	7,7%	2,1%	0,7%	1,6%	0,1%	4,5%	4,6%
B 14	TUTTLINGEN	80181102	365	12125	124	9539	230	50	902	410	236	633	0	1279	1329
					1,0%	78,7%	1,9%	0,4%	7,4%	3,4%	1,9%	5,2%	0,0%	10,5%	11,0%
B 19	KÜNZELSAU	67241104	322	16215	211	13971	161	192	988	279	109	278	24	666	858
					1,3%	86,2%	1,0%	1,2%	6,1%	1,7%	0,7%	1,7%	0,1%	4,1%	5,3%
B 27	TAUBERBISCHOFSH. EIM	63231101	366	6533	86	5293	87	25	510	167	128	233	3	528	553
					1,3%	81,0%	1,3%	0,4%	7,8%	2,6%	2,0%	3,6%	0,0%	8,1%	8,5%
B 27	RITTERSBACH	65211100	366	5303	70	4246	75	28	411	150	111	213	0	474	502
					1,3%	80,1%	1,4%	0,5%	7,8%	2,8%	2,1%	4,0%	0,0%	8,9%	9,5%
B 27	NECKARSULM 2	68211102	365	32426	208	27599	245	71	2426	574	278	971	54	1823	1894
					0,6%	85,1%	0,8%	0,2%	7,5%	1,8%	0,9%	3,0%	0,2%	5,6%	5,8%
B 27	WALHEIM	69201102	366	8038	129	6892	77	27	585	192	46	88	0	326	353
					1,6%	85,7%	1,0%	0,3%	7,3%	2,4%	0,6%	1,1%	0,0%	4,1%	4,4%
B 27	KORNWESTHEIM	71211109	0	46602	84	40527	92	48	2808	1524	369	1121	30	3014	3062
					0,2%	87,0%	0,2%	0,1%	6,0%	3,3%	0,8%	2,4%	0,1%	6,5%	6,6%
B 27	ECHTERDINGEN 2	72201103	366	53852	378	47813	201	86	4202	744	113	254	63	1111	1197
					0,7%	88,8%	0,4%	0,2%	7,8%	1,4%	0,2%	0,5%	0,1%	2,1%	2,2%
B 27	TÜBINGEN-SÜD	75201101	366	31459	243	26568	382	41	2595	720	332	580	0	1632	1673
					0,8%	84,5%	1,2%	0,1%	8,2%	2,3%	1,1%	1,8%	0,0%	5,2%	5,3%
B 27	ROTTWEIL	78171102	364	13487	87	11169	166	6	1358	393	83	223	0	699	705
					0,6%	82,8%	1,2%	0,0%	10,1%	2,9%	0,6%	1,7%	0,0%	5,2%	5,2%
B 27	NEUHAUS	81171100	358	1528	28	1104	12	4	110	32	79	156	2	267	271
					1,8%	72,3%	0,8%	0,3%	7,2%	2,1%	5,2%	10,2%	0,1%	17,5%	17,7%
B 27	LOTTSTETTEN	83171101	360	6993	57	5943	22	3	368	287	24	155	133	466	469
					0,8%	85,0%	0,3%	0,0%	5,3%	4,1%	0,3%	2,2%	1,9%	6,7%	6,7%
B 27	JESTETTEN	83171102	362	7177	78	6521	27	4	367	71	22	82	5	175	179
					1,1%	90,9%	0,4%	0,1%	5,1%	1,0%	0,3%	1,1%	0,1%	2,4%	2,5%
B 28	KEHL-EUROPABRÜCKE	74121100	366	22444	210	19948	38	34	926	178	95	740	274	1013	1047
					0,9%	88,9%	0,2%	0,2%	4,1%	0,8%	0,4%	3,3%	1,2%	4,5%	4,7%
B 28	OPPENAU	75141101	366	8259	232	6697	121	16	680	207	105	190	11	502	518
					2,8%	81,1%	1,5%	0,2%	8,2%	2,5%	1,3%	2,3%	0,1%	6,1%	6,3%
B 28	HORB-NORD	75181103	365	11953	156	10122	138	60	772	295	125	283	0	703	763
					1,3%	84,7%	1,2%	0,5%	6,5%	2,5%	1,0%	2,4%	0,0%	5,9%	6,4%
B 28	TÜBINGEN-WEST	74201120	291	20234	199	17004	187	115	1548	595	270	319	0	1184	1299
					1,0%	84,0%	0,9%	0,6%	7,7%	2,9%	1,3%	1,6%	0,0%	5,9%	6,4%
B 28	HEROLDSTATT	75241100	342	3399	86	2751	59	4	283	81	37	98	0	216	220
					2,5%	80,9%	1,7%	0,1%	8,3%	2,4%	1,1%	2,9%	0,0%	6,4%	6,5%
B 29	GRUNBACH	71221107	366	49272	311	41635	377	18	4381	1053	384	1083	29	2520	2538
					0,6%	84,5%	0,8%	0,0%	8,9%	2,1%	0,8%	2,2%	0,1%	5,1%	5,2%
B 29	SCHWÄBISCH-GMÜND	72241109	366	20909	134	16355	311	13	1882	785	393	1037	0	2215	2228
					0,6%	78,2%	1,5%	0,1%	9,0%	3,8%	1,9%	5,0%	0,0%	10,6%	10,7%

AUTOMATISCHE STRASSENVERKEHRSZÄHLUNGEN IN BADEN-WÜRTTEMBERG

DURCHSCHNITTLICHER KFZ - TAGESVERKEHR SOWIE ANTEILE UND DTV-WERTE DER FAHRZEUGARTEN

JAHR 2020

Str.-Kl. u.-Nr.	Zst.-Name	TK-/ Zst.-Nr.	Alle Wochentage (Montag - Sonntag)												
			GT	KFZ	Mot	Pkw	Pkw mit Anh.	Bus	Lfw (<3,5t)	Lkw ohne Anh.	Lkw mit Anh.	Sattel	Sonst. nkl.	SGV	SV
B 29n	AALEN-WESTUMGEHUNG	71268468	366	18288	144 0,8%	14875 81,3%	350 1,9%	73 0,4%	548 3,0%	914 5,0%	415 2,3%	941 5,1%	28 0,2%	2270 12,4%	2343 12,8%
B 30	EBERHARDZELL	80241100	366	16637	134 0,8%	12700 76,3%	295 1,8%	15 0,1%	1697 10,2%	468 2,8%	459 2,8%	867 5,2%	3 0,0%	1794 10,8%	1809 10,9%
B 31	BREISACH	79111100	278	10381	171 1,6%	9053 87,2%	63 0,6%	27 0,3%	498 4,8%	80 0,8%	56 0,5%	338 3,3%	96 0,9%	474 4,6%	501 4,8%
B 31a	OU UMKIRCH (W)	7912/1102	335	16966	173 1,0%	14031 82,7%	135 0,8%	9 0,1%	1684 9,9%	451 2,7%	129 0,8%	341 2,0%	11 0,1%	921 5,4%	930 5,5%
B 31a	OU UMKIRCH (O)	7912/1101	335	19969	194 1,0%	16499 82,6%	160 0,8%	10 0,1%	2013 10,1%	511 2,6%	157 0,8%	408 2,0%	17 0,1%	1076 5,4%	1086 5,4%
B 31	FREIBURG-OSTTUNNEL	80131100	366	30295	287 0,9%	23734 78,3%	332 1,1%	38 0,1%	3103 10,2%	676 2,2%	476 1,6%	1629 5,4%	18 0,1%	2781 9,2%	2819 9,3%
B 31	FALKENSTEIG	80141100	309	16207	104 0,6%	11785 72,7%	204 1,3%	36 0,2%	1647 10,2%	467 2,9%	415 2,6%	1511 9,3%	40 0,2%	2393 14,8%	2429 15,0%
B 31	HINTERZARTEN	80141101	335	18577	228 1,2%	13631 73,4%	245 1,3%	36 0,2%	1925 10,4%	507 2,7%	429 2,3%	1560 8,4%	14 0,1%	2496 13,4%	2532 13,6%
B 31	FRIEDENWEILER-TITTISEE	80151104	237	16713	127 0,8%	12218 73,1%	226 1,4%	56 0,3%	1732 10,4%	445 2,7%	383 2,3%	1514 9,1%	12 0,1%	2342 14,0%	2398 14,3%
B 31	DÖGGINGEN TUNNEL	81161100	348	16394	131 0,8%	11822 72,1%	245 1,5%	22 0,1%	1721 10,5%	468 2,9%	401 2,4%	1567 9,6%	18 0,1%	2436 14,9%	2458 15,0%
B 31	HARLACHEN	83211101	366	15818	187 1,2%	11727 74,1%	170 1,1%	123 0,8%	1501 9,5%	287 1,8%	263 1,7%	1510 9,5%	50 0,3%	2060 13,0%	2183 13,8%
B 32	SIGMARINGEN	78211104	366	8605	190 2,2%	6408 74,5%	137 1,6%	21 0,2%	772 9,0%	273 3,2%	244 2,8%	551 6,4%	8 0,1%	1068 12,4%	1089 12,7%
B 33	GUTACH 2	77148704	366	9120	218 2,4%	7006 76,8%	103 1,1%	26 0,3%	773 8,5%	250 2,7%	160 1,8%	571 6,3%	13 0,1%	981 10,8%	1007 11,0%
B 33	TUNNEL HORNBERG	77151109	366	4407	114 2,6%	2951 67,0%	58 1,3%	7 0,2%	359 8,1%	193 4,4%	153 3,5%	563 12,8%	10 0,2%	909 20,6%	916 20,8%
B 33	RADOLFFZELL 2	82201112	366	24297	165 0,7%	20137 82,9%	197 0,8%	26 0,1%	2196 9,0%	519 2,1%	277 1,1%	758 3,1%	21 0,1%	1554 6,4%	1580 6,5%
B 33	KLOSTER HEGNE	82201102	366	27166	269 1,0%	22761 83,8%	183 0,7%	34 0,1%	2367 8,7%	521 1,9%	261 1,0%	733 2,7%	37 0,1%	1515 5,6%	1549 5,7%
B 33	KONSTANZ-TÄGERMOOS	83201101	366	13538	122 0,9%	11878 87,7%	40 0,3%	9 0,1%	689 5,1%	94 0,7%	142 1,0%	513 3,8%	51 0,4%	749 5,5%	758 5,6%
B 34	BIETINGEN	82181108	0	11213	8 0,1%	9174 81,8%	52 0,5%	33 0,3%	734 6,5%	335 3,0%	192 1,7%	592 5,3%	92 0,8%	1119 10,0%	1152 10,3%
B 34	WALDSHUT RHEINBR.	83151101	281	10597	141 1,3%	8465 79,9%	41 0,4%	6 0,1%	554 5,2%	90 0,8%	173 1,6%	613 5,8%	513 4,8%	876 8,3%	882 8,3%
B 34	ERZINGEN	83161102	358	4188	68 1,6%	3737 89,2%	27 0,6%	8 0,2%	232 5,5%	31 0,7%	25 0,6%	54 1,3%	5 0,1%	110 2,6%	118 2,8%
B 34	GRENZACHERHORN	84111104	0	6898	78 1,1%	6474 93,9%	0 0,0%	64 0,9%	149 2,2%	46 0,7%	62 0,9%	23 0,3%	2 0,0%	131 1,9%	195 2,8%
B 36	RASTATT	71151105	282	14887	143 1,0%	12502 84,0%	151 1,0%	13 0,1%	1080 7,3%	334 2,2%	127 0,9%	531 3,6%	9 0,1%	992 6,7%	1005 6,8%
B 290	BAD MERGENTHEIM 2	64241100	366	12685	138 1,1%	10933 86,2%	146 1,2%	64 0,5%	852 6,7%	256 2,0%	95 0,7%	201 1,6%	0 0,0%	552 4,4%	616 4,9%
B 290	CRAILSHEIM-SÜD	68261100	301	6692	99 1,5%	5617 83,9%	96 1,4%	29 0,4%	506 7,6%	158 2,4%	49 0,7%	137 2,0%	0 0,0%	344 5,1%	373 5,6%
B 292	AUERBACH	65211103	366	4346	52 1,2%	3677 84,6%	63 1,4%	5 0,1%	330 7,6%	100 2,3%	38 0,9%	81 1,9%	0 0,0%	219 5,0%	224 5,2%
B 293	SCHWAIGERN	68201104	366	9863	77 0,8%	8202 83,2%	93 0,9%	2 0,0%	754 7,6%	255 2,6%	143 1,4%	329 3,3%	8 0,1%	727 7,4%	729 7,4%
B 294	ALPIRSBACH	76161100	366	4035	120 3,0%	3323 82,4%	46 1,1%	30 0,7%	250 6,2%	130 3,2%	50 1,2%	83 2,1%	5 0,1%	263 6,5%	293 7,3%
B 294	WALDKIRCH 2	79131106	331	20162	220 1,1%	16924 83,9%	224 1,1%	74 0,4%	1905 9,4%	459 2,3%	142 0,7%	206 1,0%	7 0,0%	807 4,0%	881 4,4%

AUTOMATISCHE STRASSENVERKEHRSZÄHLUNGEN IN BADEN-WÜRTTEMBERG

DURCHSCHNITTLICHER KFZ - TAGESVERKEHR SOWIE ANTEILE UND DTV-WERTE DER FAHRZEUGARTEN

JAHR 2020

Str.-KI. u.-Nr.	Zst.-Name	TK-/ Zst.-Nr.	Alle Wochentage (Montag - Sonntag)												
			GT	KFZ	Mot	Pkw	Pkw mit Anh.	Bus	Lfw (<3,5t)	Lkw ohne Anh.	Lkw mit Anh.	Sattel	Sonst. nkl.	SGV	SV
B 311	ERTINGEN 2	78221107	366	9162	100	6495	173	8	804	294	354	922	14	1570	1578
					1,1%	70,9%	1,9%	0,1%	8,8%	3,2%	3,9%	10,1%	0,2%	17,1%	17,2%
B 312	REUTLINGEN	75211103	362	22986	181	18756	262	23	2008	837	295	609	14	1741	1764
					0,8%	81,6%	1,1%	0,1%	8,7%	3,6%	1,3%	2,6%	0,1%	7,6%	7,7%
B 317	SCHÖNAU	82131100	210	7773	58	6533	88	65	508	293	73	135	21	501	566
					0,7%	84,0%	1,1%	0,8%	6,5%	3,8%	0,9%	1,7%	0,3%	6,4%	7,3%
B 317	WEIL-FRIEDLINGEN	84111101	357	7993	138	7512	5	4	311	13	2	4	6	19	23
					1,7%	94,0%	0,1%	0,1%	3,9%	0,2%	0,0%	0,1%	0,1%	0,2%	0,3%
B 378	NEUENBURG RHEINBR.	81111102	243	6621	89	5732	31	9	413	54	25	140	128	219	228
					1,3%	86,6%	0,5%	0,1%	6,2%	0,8%	0,4%	2,1%	1,9%	3,3%	3,4%
B 462	WEISENBACH	72161100	42	8627	34	7326	68	7	609	162	98	305	17	565	572
					0,4%	84,9%	0,8%	0,1%	7,1%	1,9%	1,1%	3,5%	0,2%	6,5%	6,6%
B 462	SCHRAMBERG	77161104	353	10586	128	8654	107	139	775	246	114	355	67	715	854
					1,2%	81,7%	1,0%	1,3%	7,3%	2,3%	1,1%	3,4%	0,6%	6,8%	8,1%
B 500	IFFEZHEIM RHEINBR.	71141102	366	12914	91	8647	110	24	869	161	358	2495	159	3014	3038
					0,7%	67,0%	0,9%	0,2%	6,7%	1,2%	2,8%	19,3%	1,2%	23,3%	23,5%
B 518	BAD SÄCKINGEN 3	84131106	343	10936	155	9805	31	2	597	59	53	165	70	277	279
					1,4%	89,7%	0,3%	0,0%	5,5%	0,5%	0,5%	1,5%	0,6%	2,5%	2,6%
B 532	WEIL PALMRAINBR.	84111109	366	12578	143	11291	55	2	607	101	49	299	31	449	451
					1,1%	89,8%	0,4%	0,0%	4,8%	0,8%	0,4%	2,4%	0,2%	3,6%	3,6%

AUTOMATISCHE STRASSENVERKEHRSZÄHLUNGEN IN BADEN-WÜRTTEMBERG

DURCHSCHNITTLICHER KFZ - TAGESVERKEHR SOWIE ANTEILE UND DTV-WERTE DER FAHRZEUGARTEN

JAHR 2020

Str.-KI. u.-Nr.	Zst.-Name	TK-/ Zst.-Nr.	Alle Wochentage (Montag - Sonntag)												SGV	SV
			GT	KFZ	Mot	Pkw	Pkw mit Anh.	Bus	Lfw (<3,5t)	Lkw ohne Anh.	Lkw mit Anh.	Sattel	Sonst. nkl.			
L 75	GOLDSCHEUER KR. (N)	75121199	366	7030	77	5878	80	42	476	157	103	196	21	456	498	
					1,1%	83,6%	1,1%	0,6%	6,8%	2,2%	1,5%	2,8%	0,3%	6,5%	7,1%	
L 75	GOLDSCHEUER KR. (S)	75128536	329	4418	62	3561	66	30	346	111	55	169	19	335	365	
					1,4%	80,6%	1,5%	0,7%	7,8%	2,5%	1,2%	3,8%	0,4%	7,6%	8,3%	
L 83	BÜHL	72141207	366	10314	48	9195	145	5	601	232	27	27	33	286	291	
					0,5%	89,2%	1,4%	0,0%	5,8%	2,2%	0,3%	0,3%	0,3%	2,8%	2,8%	
L 87	FREISTETT-RHEINAU	73131204	319	9975	105	8342	57	2	482	106	109	759	13	974	976	
					1,1%	83,6%	0,6%	0,0%	4,8%	1,1%	1,1%	7,6%	0,1%	9,8%	9,8%	
L 98	ALTENHEIM-RHEINBR.	75121202	366	10880	78	8250	65	9	665	166	207	1425	14	1798	1807	
					0,7%	75,8%	0,6%	0,1%	6,1%	1,5%	1,9%	13,1%	0,1%	16,5%	16,6%	
L 98	GOLDSCHEUER KR. (W)	75185236	366	10775	76	8016	76	16	703	189	227	1429	44	1845	1861	
					0,7%	74,4%	0,7%	0,1%	6,5%	1,8%	2,1%	13,3%	0,4%	17,1%	17,3%	
L 98	GOLDSCHEUER KR. (O)	75128235	320	8863	62	6062	87	12	713	232	266	1369	61	1867	1879	
					0,7%	68,4%	1,0%	0,1%	8,0%	2,6%	3,0%	15,4%	0,7%	21,1%	21,2%	
L 104	RHEINHAUSEN	77121105	366	3110	71	2621	46	24	256	54	13	17	6	84	108	
					2,3%	84,3%	1,5%	0,8%	8,2%	1,7%	0,4%	0,5%	0,2%	2,7%	3,5%	
L 113	SASBACH	78111200	274	4453	65	3681	32	3	230	37	117	265	23	419	422	
					1,5%	82,7%	0,7%	0,1%	5,2%	0,8%	2,6%	6,0%	0,5%	9,4%	9,5%	
L 113	RIEGEL	78121210	270	12366	116	9637	213	6	1321	405	201	454	13	1060	1066	
					0,9%	77,9%	1,7%	0,0%	10,7%	3,3%	1,6%	3,7%	0,1%	8,6%	8,6%	
L 122	EHRENKIRCHEN	80121203	213	5356	139	4423	78	76	464	111	22	29	16	162	238	
					2,6%	82,6%	1,5%	1,4%	8,7%	2,1%	0,4%	0,5%	0,3%	3,0%	4,4%	
L 123	MÜNSTERTAL	81131200	65	1409	8	1220	9	13	138	18	2	2	0	22	35	
					0,6%	86,6%	0,6%	0,9%	9,8%	1,3%	0,1%	0,1%	0,0%	1,6%	2,5%	
L 125	PFAFFENWEILER	80121206	366	17542	226	15333	133	61	1592	156	13	9	21	178	239	
					1,3%	87,4%	0,8%	0,3%	9,1%	0,9%	0,1%	0,1%	0,1%	1,0%	1,4%	
L 150	ST. BLASIEN	82141203	366	3639	206	2982	42	29	269	84	14	13	0	111	140	
					5,7%	81,9%	1,2%	0,8%	7,4%	2,3%	0,4%	0,4%	0,0%	3,1%	3,8%	
L 151	LAUFENBURG	84141206	366	8176	103	7402	24	1	437	52	16	41	99	109	110	
					1,3%	90,5%	0,3%	0,0%	5,3%	0,6%	0,2%	0,5%	1,2%	1,3%	1,3%	
L 154	BAD SÄCKINGEN 1	84141102	332	8480	84	7395	75	38	600	164	43	80	0	287	325	
					1,0%	87,2%	0,9%	0,4%	7,1%	1,9%	0,5%	0,9%	0,0%	3,4%	3,8%	
L 173	SIMONSWALD	78121201	328	6430	192	5337	85	45	575	120	27	27	23	174	219	
					3,0%	83,0%	1,3%	0,7%	8,9%	1,9%	0,4%	0,4%	0,4%	2,7%	3,4%	
L 173	FURTWANGEN	79151201	308	8696	171	7460	80	54	634	185	47	52	12	284	338	
					2,0%	85,8%	0,9%	0,6%	7,3%	2,1%	0,5%	0,6%	0,1%	3,3%	3,9%	
L 186	WALDKIRCH 1	79131205	366	8133	134	7050	84	9	614	192	24	27	0	243	252	
					1,6%	86,7%	1,0%	0,1%	7,5%	2,4%	0,3%	0,3%	0,0%	3,0%	3,1%	
L 220	LANGENRAIN	82201203	364	3077	39	2951	23	1	19	24	2	4	14	30	31	
					1,3%	95,9%	0,7%	0,0%	0,6%	0,8%	0,1%	0,1%	0,5%	1,0%	1,0%	
L 221	WOLLMATINGEN	83201203	366	2121	58	1823	9	16	153	21	2	2	37	25	41	
					2,7%	86,0%	0,4%	0,8%	7,2%	1,0%	0,1%	0,1%	1,7%	1,2%	1,9%	
L 249	WASSERSTETTEN	76221204	366	2059	115	1638	43	11	171	52	14	15	2	81	92	
					5,6%	79,6%	2,1%	0,5%	8,3%	2,5%	0,7%	0,7%	0,1%	3,9%	4,5%	
L 284	BAD SCHUSSENRIED	80231203	366	3938	55	3345	61	18	331	88	16	23	0	127	145	
					1,4%	84,9%	1,5%	0,5%	8,4%	2,2%	0,4%	0,6%	0,0%	3,2%	3,7%	
L 318	LEUTKIRCH	82261203	366	9026	171	7260	144	36	840	230	121	215	8	566	602	
					1,9%	80,4%	1,6%	0,4%	9,3%	2,5%	1,3%	2,4%	0,1%	6,3%	6,7%	
L 333	WALCHESREUTE	83231208	335	9631	149	8335	76	64	746	151	31	51	29	233	297	
					1,5%	86,5%	0,8%	0,7%	7,7%	1,6%	0,3%	0,5%	0,3%	2,4%	3,1%	
L 343	SCHÖMBERG	72181202	360	3393	94	2929	23	28	240	55	9	6	6	70	98	
					2,8%	86,3%	0,7%	0,8%	7,1%	1,6%	0,3%	0,2%	0,2%	2,1%	2,9%	
L 360	ONSTMETTINGEN	77201201	366	9060	17	7572	70	74	1012	241	35	21	17	297	371	
					0,2%	83,6%	0,8%	0,8%	11,2%	2,7%	0,4%	0,2%	0,2%	3,3%	4,1%	
L 389	BODELSHAUSEN	75191205	366	4407	68	3659	58	2	375	104	53	86	3	243	245	
					1,5%	83,0%	1,3%	0,0%	8,5%	2,4%	1,2%	2,0%	0,1%	5,5%	5,6%	
L 401	MITTELTAL	74151201	366	4132	183	3384	42	41	313	93	27	44	6	164	205	
					4,4%	81,9%	1,0%	1,0%	7,6%	2,3%	0,7%	1,1%	0,1%	4,0%	5,0%	

Herausgeber: Regierungspräsidium Tübingen - Landesstelle für Straßentechnik

Auswertung: AVISO GMBH, Aachen

AUTOMATISCHE STRASSENVERKEHRSZÄHLUNGEN IN BADEN-WÜRTTEMBERG

DURCHSCHNITTLICHER KFZ - TAGESVERKEHR SOWIE ANTEILE UND DTV-WERTE DER FAHRZEUGARTEN

JAHR 2020

Str.-KI. u.-Nr.	Zst.-Name	TK-/ Zst.-Nr.	Alle Wochentage (Montag - Sonntag)												
			GT	KFZ	Mot	Pkw	Pkw mit Anh.	Bus	Lfw (<3,5t)	Lkw ohne Anh.	Lkw mit Anh.	Sattel	Sonst. nkl.	SGV	SV
L 518	WALLDÜRN	64221203	366	1605	35	1271	30	10	106	91	15	38	8	144	154
					2,2%	79,2%	1,9%	0,6%	6,6%	5,7%	0,9%	2,4%	0,5%	9,0%	9,6%
L 559	WEINGARTEN	69171201	366	1537	63	1308	17	0	123	17	2	2	4	21	21
					4,1%	85,1%	1,1%	0,0%	8,0%	1,1%	0,1%	0,1%	0,3%	1,4%	1,4%
L 600	HEIDELBERG 2	66171214	366	25710	178	22584	144	109	1711	529	96	362	0	987	1096
					0,7%	87,8%	0,6%	0,4%	6,7%	2,1%	0,4%	1,4%	0,0%	3,8%	4,3%
L 722	TALHAUS	66171219	366	10988	131	8857	134	5	924	266	179	482	10	927	932
					1,2%	80,6%	1,2%	0,0%	8,4%	2,4%	1,6%	4,4%	0,1%	8,4%	8,5%
L 1020	HOLLENBACH	66241207	366	3056	61	2389	35	24	224	84	43	194	3	321	345
					2,0%	78,2%	1,1%	0,8%	7,3%	2,7%	1,4%	6,3%	0,1%	10,5%	11,3%
L 1040	GAGGSTATT	67261200	365	2414	20	1909	43	31	227	112	30	38	4	180	211
					0,8%	79,1%	1,8%	1,3%	9,4%	4,6%	1,2%	1,6%	0,2%	7,5%	8,7%
L 1060	LINDENHOF	70261200	301	4767	64	3654	70	36	329	157	134	312	10	603	639
					1,3%	76,7%	1,5%	0,8%	6,9%	3,3%	2,8%	6,5%	0,2%	12,6%	13,4%
L 1066	SULZBACH (MURR)	70231203	275	8598	167	7027	107	84	726	246	84	149	9	479	563
					1,9%	81,7%	1,2%	1,0%	8,4%	2,9%	1,0%	1,7%	0,1%	5,6%	6,5%
L 1096	HEUCHLINGEN	67211217	366	8475	130	7406	89	10	562	143	35	94	7	272	282
					1,5%	87,4%	1,1%	0,1%	6,6%	1,7%	0,4%	1,1%	0,1%	3,2%	3,3%
L 1100	FLEIN	68211201	366	9815	49	8716	44	197	630	127	12	7	34	146	343
					0,5%	88,8%	0,4%	2,0%	6,4%	1,3%	0,1%	0,1%	0,3%	1,5%	3,5%
L 1115	GROSSBOTTWAR	69211222	366	12242	102	9192	164	6	1371	431	286	677	16	1394	1400
					0,8%	75,1%	1,3%	0,0%	11,2%	3,5%	2,3%	5,5%	0,1%	11,4%	11,4%
L 1142	HEGNACH	71211211	288	16857	185	13893	110	140	1552	528	124	322	4	974	1114
					1,1%	82,4%	0,7%	0,8%	9,2%	3,1%	0,7%	1,9%	0,0%	5,8%	6,6%
L 1164	WALDHAUSEN	73251203	257	2202	46	1715	31	1	209	123	33	33	11	189	190
					2,1%	77,9%	1,4%	0,0%	9,5%	5,6%	1,5%	1,5%	0,5%	8,6%	8,6%
L 1177	HEIMERDINGEN	71201227	366	5077	70	3897	33	58	385	300	39	288	10	627	685
					1,4%	76,8%	0,6%	1,1%	7,6%	5,9%	0,8%	5,7%	0,2%	12,3%	13,5%
L 1180	SOLITUDE	72201203	363	22288	145	19716	55	144	1825	315	28	19	42	362	506
					0,7%	88,5%	0,2%	0,6%	8,2%	1,4%	0,1%	0,1%	0,2%	1,6%	2,3%
L 1233	TOMERDINGEN	75251211	366	1710	40	1394	26	12	154	43	14	23	2	80	92
					2,3%	81,5%	1,5%	0,7%	9,0%	2,5%	0,8%	1,3%	0,1%	4,7%	5,4%
L 2310	ROSENMÜHLE	62221202	366	3286	85	2590	39	27	265	78	63	133	7	274	301
					2,6%	78,8%	1,2%	0,8%	8,1%	2,4%	1,9%	4,0%	0,2%	8,3%	9,2%
G	LÖRRACH-STETTEN	84111108	356	5863	256	5305	5	67	210	11	1	3	4	15	82
					4,4%	90,5%	0,1%	1,1%	3,6%	0,2%	0,0%	0,1%	0,1%	0,3%	1,4%