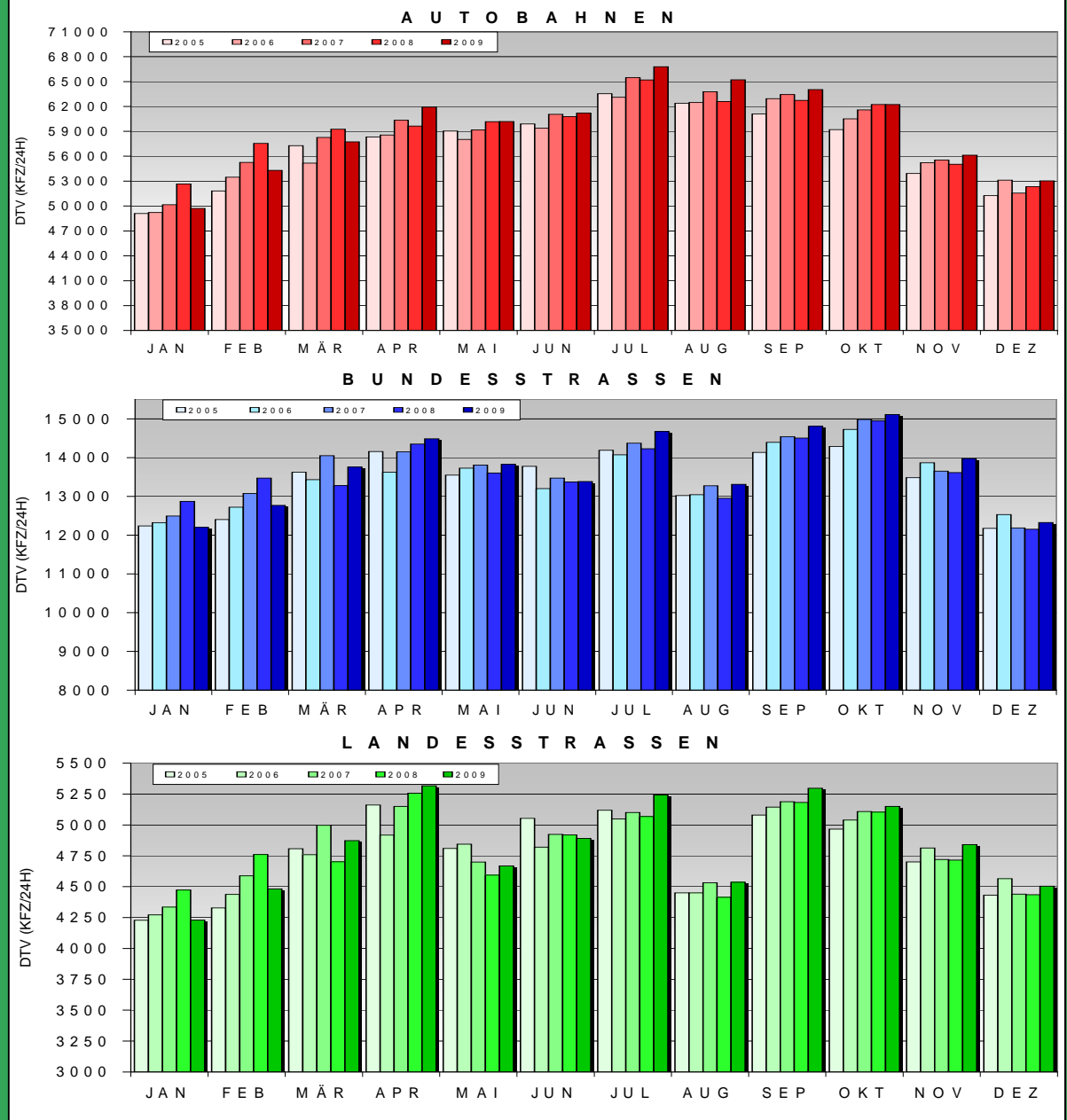


# Automatische Straßenverkehrszählungen in Baden-Württemberg

Ergebnisse Jahr 2009

## DURCHSCHNITTLICHE TÄGLICHE VERKEHRSSTÄRKEN JE MONAT 2005 BIS 2009



Herausgeber: Regierungspräsidium Tübingen – Landesstelle für Straßentechnik  
 Bearbeitung: Büro für angewandte Statistik, Aachen



**Baden-Württemberg**

REGIERUNGSPRÄSIDIUM TÜBINGEN

# Automatische Straßenverkehrszählungen in Baden-Württemberg

## Ergebnisse Januar - Dezember 2009

### Entwicklung des Kfz-Verkehrs auf **A u ß e r o r t s s t r a ß e n**

Januar - Dezember 2009/2008

Straßenklasse	Anzahl Zählstellen *	Alle Tage (Mo-So)	Werktage (Mo-Fr)	Sonn- und Feiertage (So+F)
Autobahnen	33	+ 0,3 %	+ 0,1 %	+ 2,1 %
Bundesstraßen	40	+ 0,8 %	+ 0,7 %	+ 1,7 %
Landesstraßen	33	+ 0,7 %	+ 0,6 %	+ 2,1 %

### Entwicklung des Kfz-Verkehrs auf **A u t o b a h n e n**

Januar - Dezember 2009/2008

Autobahn	Anzahl Zählstellen *	Alle Tage (Mo-So)	Werktage (Mo-Fr)	Sonn- und Feiertage (So+F)
A 5	9	+ 1,3 %	- 0,1 %	+ 3,0 %
A 6	4	- 0,5 %	- 0,6 %	- 0,4 %
A 7	1	- 3,7 %	- 3,1 %	- 5,9 %
A 8	3	+ 0,9 %	+ 0,8 %	+ 2,5 %
A 81	6	+ 0,2 %	- 0,3 %	+ 1,9 %

\* Zählstellenauswahl für Entwicklungsbetrachtungen

**Herausgeber:** Regierungspräsidium Tübingen - Landesstelle für Straßentechnik  
**Bearbeitung:** Büro für angewandte Statistik, Aachen

## Jahresentwicklung 2009/2008 - Kfz-Verkehr -

Für das Gesamtnetz der BAB sowie für das übrige von Verkehrsverlagerungen weitgehend unbeeinflusste Netz wurden die folgenden durchschnittlichen täglichen Verkehrsstärken (DTV) 2009 berechnet:

Straßenklasse	DTV – Werte 2009
BAB	59 390 Kfz/24h
B	13 720 Kfz/24h
L	4 835 Kfz/24h

Auf den **Autobahnen** erhöhte sich der DTV-Wert gegenüber 2008 um 0,3 % auf rd. 59 390 Kfz/24h. An den Werktagen Mo-Fr gab es mit +0,1 %, kaum eine Veränderung. An den Sonn- und Feiertagen war der Zuwachs mit +2,1 % am stärksten.

Str.-Klasse	Alle Tage Mo-So	Werktage Mo-Fr	Sonn-/Feiertage
BAB	+ 0,3 %	+ 0,1 %	+ 2,1 %
B	+ 0,8 %	+ 0,7 %	+ 1,7 %
L	+ 0,7 %	+ 0,6 %	+ 2,1 %

Auf den **Bundes- und Landesstraßen** nahm der Verkehr an allen Tagen gegenüber dem Vorjahr um 0,8% (B) bzw. 0,7% (L) zu. An den Werktagen Mo-Fr war die Entwicklung ähnlich, an den Sonn- und Feiertagen waren die Verkehrszunahmen mit + 1,7% (B) und + 2,1% (L) dagegen deutlich stärker.

## - Schwerverkehr -

Straßenklasse	Anzahl Zählst.	Veränderungen Mo-So
BAB	30	- 11,0 %
B	60	- 6,0 %
L	30	- 4,5 %

Der Schwerverkehr (SV, Kfz > 3,5 t zul. Gesamtgewicht) entwickelte sich ab Januar 2009 insgesamt rückläufig, auf den Autobahnen mit -11,0 % am stärksten. Auch auf den Bundes- und Landesstraßen gab es mit -6,0 % (B) und -4,5 % (L) deutliche Abnahmen.

## - Autobahnen -

Im Jahr 2009 ist der **Kfz-Verkehr** (Mo-So) auf einigen Autobahnen leicht angestiegen. Mit +1,4 % war der Verkehrszuwachs auf der A 656 am stärksten, dicht gefolgt von der A 5 mit +1,3 % und der A 8 mit +0,9 %.

Auf der neuen Rheinbrücke (A 861) setzte sich der seit 2007 beobachtete deutliche Verkehrsanstieg mit rd. +2 000 Kfz (+11,8 %) fort.

Der stärkste Verkehrsrückgang wurde mit -3,7 % auf der A 7 registriert.

Beim **Schwerverkehr** lagen die Rückgänge auf den meisten Autobahnen des Landes in 2009 zwischen -9,4% und -12,5 %. Nur auf der A 656 und der A 861 waren die Abnahmen mit -4,0 % und -0,7 % geringer.

BAB	K F Z			SV
	Mo-So	Mo-Fr	So+Fei	Mo-So
A 5	+1,3 %	+0,1 %	+3,0 %	-10,5 %
A 6	- 0,5 %	- 0,6 %	- 0,4 %	-10,2 %
A 7	- 3,7 %	- 3,1 %	- 5,9 %	-12,5 %
A 8	+0,9 %	+0,8 %	+2,5 %	-12,0 %
A 81	+0,2 %	- 0,3 %	+1,9 %	-11,8 %
A 96	- 0,7 %	- 0,9 %	- 0,1 %	- 9,6 %
A 98	- 0,2 %	- 0,4 %	+0,5 %	-11,2 %
A 656	+ 1,4 %	+1,4 %	+2,0 %	- 4,0 %
A 861	+11,8%	+11,7%	+9,9 %	- 0,7 %
A 864	+3,0 %	+2,7 %	+ 3,6 %	- 9,4 %
A l l e	+0,3 %	+0,1 %	+2,1 %	-11,0 %

Für die **stark belasteten BAB-Abschnitte** in der Netzmasche A 6, A 8, A 5, A 81 wurden folgende mittlere DTV-Werte 2009 und Veränderungen zu 2008 errechnet:

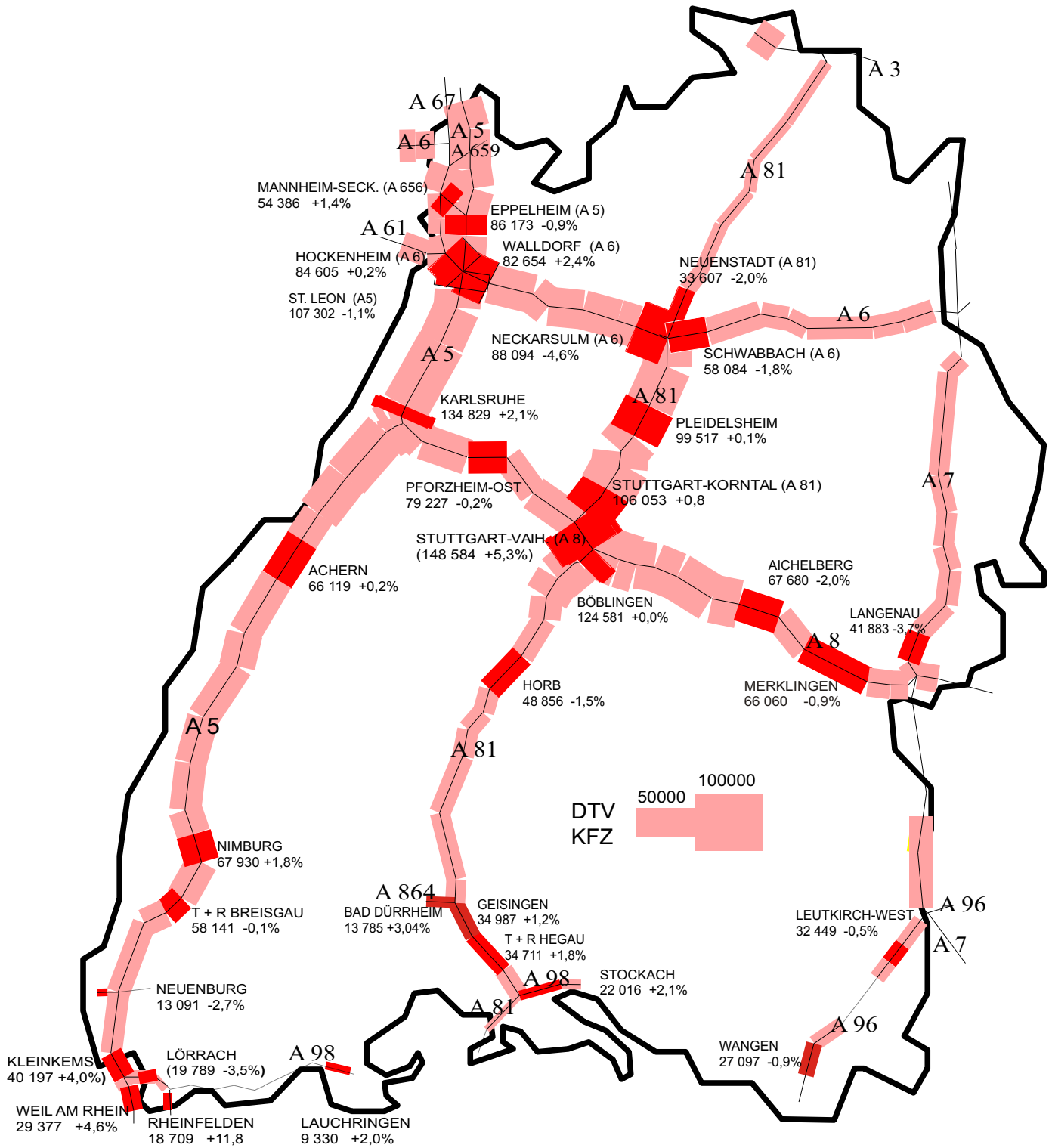
A 5	105 172 Kfz/24h	- 0,7 %
A 81	98 935 Kfz/24h	+ 0,2 %
A 6	71 587 Kfz/24h	+ 0,2 %
A 8	84 230 Kfz/24h	+ 0,3 %

Für den weiteren Verlauf der A 8 zwischen dem AK Stuttgart und der AS Wendlingen ergab sich gegenüber 2008 ein Anstieg von 5,2 % auf 114 334 Kfz/24h.

Die **höchstbelasteten Einzelquerschnitte** lagen auf der **A 8** zwischen dem AD Leonberg und dem AK Stuttgart mit über 148 500 Kfz/24h, auf der **A 5** nördlich Karlsruhe mit 134 830 Kfz/24h, auf der **A 81** südlich dem AK Stuttgart mit 124 580 und auf der **A 6** bei Neckarsulm mit 88 090 Kfz/24h.

### DTV-Werte 2009 des Autobahn-Netzes

Die Verkehrsmengenkarte des Jahres 2009 zeigt die DTV-Werte der Kfz für die automatischen Dauerzählstellen des Autobahnnetzes und deren prozentuale Veränderungen zum Vorjahr. Für die nicht mit Dauerzählstellen abgedeckten Netzabschnitte sind die Verkehrsstärken 2009 auf der Basis der allgemeinen Straßenverkehrszählung 2005 unter Berücksichtigung der Entwicklung benachbarter Dauerzählstellen berechnet worden und in unterschiedlichen Bandbreiten dargestellt.



## AUTOBAHNEN (33 ZÄHLSTELLEN)

## DURCHSCHNITTLICHE TÄGLICHE VERKEHRSTÄRKEN IM GESAMTQUERSCHNITT

STRASSE	ZÄHLSTELLE		A		KFZ		KFZ		KFZ		SV		SV			
			U	S	ALLE TAGE		WERKTAGE		SONN-/ FEIERTAG		ALLE TAGE		WERKTAGE			
					DTV	VERÄND.	DTV	VERÄND.	DTV	VERÄND.	DTV	VERÄND.	DTV	VERÄND.		
FS	NUMMER	NAME	GT	F.	MO-SO	09/08	MO-FR	09/08	SO+F	09/08	MO-SO	09/08	MO-FR	09/08		
A	5	4	6517/1010	EPPELHEIM	120	D	86173	-0.9 %	90869	-2.0 %	73616	2.6 %	9757	-10.6 %	12871	-10.9 %
A	5	6	6717/1018	ST. LEON	10	D	107302	-1.1 %	110418	-1.5 %	97010	-0.6 %	16954	-6.6 %	22079	-6.5 %
A	5	8	7016/1022	KARLSRUHE 1	123	D	134829	2.1 %	140660	0.8 %	117017	5.9 %	20145	-6.5 %	26318	-6.3 %
A	5	4	7314/1035	ACHERN	188	D	66119	0.2 %	67433	-0.4 %	62582	1.8 %	12578	-11.1 %	16113	-11.0 %
A	5	4	7812/1047	NIMBURG	250	D	67930	1.8 %	70532	1.4 %	59338	3.5 %	8004	-13.7 %	10473	-13.3 %
A	5	5	8012/1049	T+R.BREISGAU	326		58141	-0.1 %	59924	-0.7 %	50072	2.7 %	7795	-18.6 %	10211	-18.2 %
A	5	6	8211/1052	NEUENBURG 1	260	B	13091	-2.7 %	13222	-4.5 %	10789	4.7 %	3301	-21.3 %	4135	-20.7 %
A	5	4	8311/1053	KLEINKEMS	326		40197	4.0 %	41129	4.0 %	35806	4.4 %	4634	-9.9 %	6236	-9.4 %
A	5	6	8411/1099	WEIL AM RHEIN/GZA	338		29377	4.6 %	30486	4.9 %	24472	5.1 %	2391	-8.4 %	3114	-8.1 %
A	6	8	6617/1025	HOCKENHEIM	236	D	84605	0.2 %	88345	-0.1 %	75051	2.2 %	14466	-11.6 %	18986	-11.5 %
A	6	6	6717/1016	WALLDORF	365		82654	2.4 %	86561	3.3 %	72995	-1.4 %	15535	-4.4 %	20284	-3.9 %
A	6	6	6821/1059	NECKARSULM 1	92	D	88094	-4.6 %	92901	-5.1 %	75669	-3.0 %	16246	-13.6 %	21245	-13.4 %
A	6	4	6822/1091	SCHWABBACH	315		58084	-1.8 %	61158	-2.5 %	51249	0.9 %	13487	-10.7 %	17577	-10.4 %
A	7	4	7526/1061	LANGENAU	192	B	41883	-3.7 %	42438	-3.1 %	40562	-5.9 %	5961	-12.5 %	7973	-12.1 %
A	8	4	7018/1077	PFORZHEIM-OST	147	D	79227	-0.2 %	81522	-0.6 %	73458	2.2 %	11315	-14.6 %	14948	-14.5 %
A	8	8	7220/1073	STUTTGART-VAIH.	264	N	148584	5.3 %	155528	6.1 %	134496	10.9 %	17673	-26.9 %	23609	-25.8 %
A	8	6	7323/1077	AICHELBERG	338		67680	-2.0 %	67869	-2.4 %	67360	-1.1 %	9656	-10.7 %	12574	-11.0 %
A	8	4	7424/8098	MERKLINGEN	237	A	66060	-0.9 %	65950	-1.4 %	66192	0.6 %	9203	-10.1 %	11920	-10.5 %
A	81	4	6722/1084	NEUENSTADT	314		33607	-2.0 %	35750	-2.3 %	29875	-1.1 %	5133	-7.0 %	6884	-7.1 %
A	81	6	7021/1086	PLEIDELSHEIM	328		99517	0.1 %	105278	-0.5 %	86660	1.4 %	10329	-16.0 %	13970	-15.6 %
A	81	6	7120/1088	STUTTGART-KORNTAL	203	A	106053	0.8 %	115085	0.3 %	84266	2.1 %	11374	-9.8 %	15370	-10.1 %
A	81	6	7220/1011	BÖBLINGEN	357		124581	0.0 %	135461	-0.3 %	94390	1.0 %	8849	-14.6 %	12080	-14.1 %
A	81	4	7518/1028	HORB	68	D	48856	-1.5 %	49274	-2.5 %	50486	3.6 %	5313	-7.6 %	7148	-7.5 %
A	81	4	8118/1038	T+R.HEGAU	293	D	34711	1.8 %	33919	1.0 %	38262	4.0 %	3616	-13.0 %	4841	-12.7 %
A	81	4	8118/1036	GEISINGEN	237	D	34987	1.2 %	34206	0.7 %	38368	3.0 %	3666	-8.9 %	4896	-8.9 %
A	96	4	8126/1001	LEUTKIRCH-WEST	338		32449	-0.5 %	32228	-0.9 %	33197	0.5 %	4400	-9.7 %	5849	-9.8 %
A	96	4	8224/1001	WANGEN	284	B	27097	-0.9 %	26360	-1.0 %	28793	-0.8 %	3368	-9.4 %	4433	-9.3 %
A	98	4	8312/1003	LÖRRACH	324		19789	-3.5 %	21854	-3.6 %	13276	-3.3 %	2129	-17.0 %	2973	-16.6 %
A	98	3	8315/1001	LAUCHRINGEN	285	B	9330	2.0 %	10198	2.5 %	6793	0.8 %	1107	-6.2 %	1549	-5.7 %
A	98	4	8119/1040	STOCKACH	292		22016	2.1 %	22158	1.5 %	21665	2.8 %	2417	-7.7 %	3225	-7.7 %
A	656	4	6517/1009	MANNHEIM-SECKENH.	355		54386	1.4 %	62618	1.4 %	30413	2.0 %	2683	-4.0 %	3654	-4.0 %
A	861	6	8412/1001	RHEINFELDEN-RHEINBR.	361		18709	11.8 %	20721	11.7 %	11830	9.9 %	1265	-0.7 %	1782	-0.9 %
A	864	4	8017/1034	BAD DÜRRHEIM	295		13785	3.0 %	14166	2.7 %	13318	3.6 %	1521	-9.4 %	2046	-9.6 %

AUSWERTUNG: B A S, BÜRO FÜR ANGEWANDTE STATISTIK, PRÄMIENSTRASSE 19, 52076 AACHEN

HERAUSGEBER: REGIERUNGSPRÄSIDIUM TÜBINGEN - LANDESSTELLE FÜR STRASSENTECHNIK

ERLÄUTERUNGEN: FS : ANZAHL FAHRSTREIFEN

GT : ANZAHL TAGE MIT MINDESTENS 12 AUSWERTBAREN STUNDENWERTEN

FEHLENDE STUNDEN- TAGESWERTE SIND EINGESCHÄTZT

(:) (DTV): UMLEITUNG/ BAUSTELLE;

(.): VERKEHRSVERLAGERUNG IM VORJAHR / LKW-ANALYSE GEÄNDERT

AUSFALLGRÜNDE: A) GERÄTEAUSFALL, B) BAUSTELLE, C) CHIPKARTE, D) DEFEKTE SCHLEIFEN/ ZULEITUNG, F) FEHLER BEI DATENÜBERTRAGUNG, G) GEWITTER;

L) IMPL. DATEN GELÖSCHT, N) NEUES ERFASSUNGSSYSTEM, R) RECORDER, S) STROMAUSFALL, V) VERKEHRSVERLAGERUNG

## DURCHSCHNITTLICHE TÄGLICHE VERKEHRSTÄRKEN IM GESAMTQUERSCHNITT

STRASSE	ZÄHLSTELLE		A U S GT	KFZ			KFZ			SV		SV		
				ALLE TAGE		DTV	WERKTAGE		DTV	ALLE TAGE		DTV	WERKTAGE	
				FS	NUMMER NAME		VERÄND.	DTV		VERÄND.	DTV		VERÄND.	DTV
B 3	2	6916/1100 KARLSRUHE 2	335	13806	0.7 %	15342	0.2 %	9073	3.3 %	395	-4.9 %	537	-5.2 %	
B 3	2	7314/1100 ACHERN-ÖNSBACH	365	13421	0.1 %	14780	0.2 %	8880	1.0 %	581	-9.1 %	790	-8.6 %	
B 3n	3	7913/1104 OU EMMEND.-WASSER	297	14997	0.8 %	16731	0.5 %	9091	3.2 %	454	-3.9 %	610	-3.9 %	
B 3	2	8012/1104 SCHERZINGEN	335	10385	-18.9 %	11130	-19.5 %	7401	-16.1 %	398	-13.6 %	533	-12.3 %	
B 10	2	7019/1108 VAIHINGEN (ENZ)	327	12484	-7.3 %	13726	-7.7 %	9008	-6.9 %	2388	-11.1 %	3278	-11.3 %	
B 10	4	7120/1100 STUTTGART-ZUFFENH.	183	71626	0.1 %	80224	-0.2 %	47049	1.2 %	5252	-11.5 %	7140	-11.4 %	
B 10	4	7221/1102 STUTTGART-HEDELFG.	344	68914	-1.9 %	76719	-2.2 %	45365	-1.8 %	5098	-10.3 %	6840	-10.5 %	
B 10	4	7222/1100 PLOCHINGEN	276	64603	-4.3 %	72170	-4.7 %	40993	-2.3 %	4322	-9.6 %	5834	-9.9 %	
B 10	4	7323/1100 GÖPPINGEN	365	36142	5.7 %	40846	6.0 %	21818	6.7 %	2813	-0.1 %	3837	0.0 %	
B 10	4	7525/1103 ULM-NORD	0	53215	-0.5 %	58635	-0.7 %	37181	-0.1 %	4429	-6.4 %	5863	-7.3 %	
B 14	2	7022/1100 STRÜMPFELBACH	353	17625	-1.6 %	18851	-2.1 %	13464	0.1 %	1229	-14.5 %	1685	-14.0 %	
B 14	4	7122/1106 KORB	365	45370	2.7 %	51080	2.8 %	29024	3.2 %	1815	-2.9 %	2496	-2.6 %	
B 14	2	7518/1103 HORB-NORD	349	12023	1.7 %	13255	1.4 %	7508	2.3 %	760	-7.4 %	1037	-7.6 %	
B 19	2	6724/1104 KÜNZELSAU	365	18019	0.3 %	20680	0.4 %	9820	0.4 %	963	-3.4 %	1305	-3.6 %	
B 27	2	6323/1101 TAUBERBISCHOFSHHEIM	305	7550	-1.0 %	8360	-1.2 %	5504	-0.2 %	758	-2.2 %	1030	-2.1 %	
B 27	2	6521/1100 RITTERSBACH	362	6274	2.3 %	6971	2.5 %	4268	2.1 %	633	6.6 %	868	6.6 %	
B 27	2	6821/1102 NECKARSULM 2	356	34339	0.0 %	37900	0.0 %	21981	0.2 %	2246	-1.5 %	3037	-1.7 %	
B 27	2	6920/1102 WALHEIM	320	8022	0.2 %	8847	0.0 %	5151	2.5 %	442	-4.6 %	611	-4.8 %	
B 27	8	7121/1109 KORNWESTHEIM	290	44111	3.5 %	49672	4.1 %	28337	0.7 %	2495	-17.3 %	3447	-16.0 %	
B 27	4	7220/1103 ECHTERDINGEN	341	67572	-1.2 %	74793	-0.8 %	46425	-1.7 %	1878	3.8 %	2458	4.2 %	
B 27	2	7520/1101 TÜBINGEN-SÜD	352	31184	1.6 %	34190	1.9 %	22600	0.3 %	1793	-8.8 %	2447	-7.9 %	
B 27	2	7817/1102 ROTTWEIL	344	13622	-0.1 %	15178	0.1 %	8439	0.4 %	1008	-4.7 %	1370	-5.1 %	
B 27	3	8117/1100 NEUHAUS	365	3663	-7.2 %	3632	-7.1 %	3851	-7.2 %	296	-12.6 %	399	-12.2 %	
B 27	2	8317/1101 LOTTSTETTEN	354	7356	12.6 %	8000	11.2 %	4955	14.2 %	576	5.5 %	816	5.6 %	
B 27	2	8317/1102 JESTETTEN	365	8983	11.7 %	9632	11.1 %	6586	12.7 %	235	2.7 %	326	3.0 %	
B 28	4	7412/1100 KEHL-EUROPABRÜCKE	365	30471	-1.9 %	31151	-1.7 %	23546	3.1 %	1597	-10.5 %	2082	-10.7 %	
B 28	4	7514/1101 OPPENAU	365	8139	-0.3 %	8550	-0.6 %	7214	0.0 %	475	-11.2 %	647	-11.2 %	
B 28a	4	7420/1120 TÜBINGEN-WEST	349	24801	-1.1 %	27447	-1.3 %	16070	1.5 %	1233	-23.3 %	1641	-22.5 %	
B 28	2	7524/1100 HEROLDSTATT	319	3367	0.9 %	3384	-0.2 %	3248	4.0 %	255	-6.0 %	346	-6.1 %	
B 29	4	7122/1107 GRUNBACH	365	49623	1.3 %	55447	1.1 %	32721	2.4 %	2857	-7.3 %	3925	-7.4 %	
B 29n	2	7126/1108 AALEN-WESTUMGEHUNG	361	20058	-0.4 %	22196	-0.5 %	13633	0.4 %	2164	-7.3 %	2947	-7.6 %	

AUSWERTUNG: B A S, BÜRO FÜR ANGEWANDTE STATISTIK, PRÄMIENSTRASSE 19, 52076 AACHEN  
 HERAUSGEBER: REGIERUNGSPRÄSIDIUM TÜBINGEN - LANDESSTELLE FÜR STRASSENTECHNIK

## DURCHSCHNITTLICHE TÄGLICHE VERKEHRSTÄRKEN IM GESAMTQUERSCHNITT

STRASSE	ZÄHLSTELLE		A U S GT	KFZ		KFZ		KFZ		SV		SV	
				ALLE TAGE		WERKTAGE		SONN-/ FEIERTAG		ALLE TAGE		WERKTAGE	
				DTV	VERÄND.	DTV	VERÄND.	DTV	VERÄND.	DTV	VERÄND.	DTV	VERÄND.
FS	NUMMER NAME	F.	MO-SO	09/08	MO-FR	09/08	SO+F	09/08	MO-SO	09/08	MO-FR	09/08	
B 30	2	8024/1103 EBERHARDZELL	355	17291	3.0 %	18267	2.6 %	15027	3.9 %	1897	-4.3 %	2554	-4.6 %
B 31	2	7911/1100 BREISACH	29 D	13983	-1.2 %	14170	-2.7 %	11645	6.0 %	631	-8.2 %	854	-9.0 %
B 31a	2	7912/1102 OU UMKIRCH (W)	354	12298	20.8 %	14092	21.8 %	7001	16.5 %	755	7.1 %	1037	7.7 %
B 31a	2	7912/1101 OU UMKIRCH (O)	354	15496	14.3 %	17559	15.0 %	9573	10.8 %	885	4.5 %	1219	5.2 %
B 31n	4	8013/1100 FREIBURG-OSTTUNNEL	360	33769	0.7 %	35183	0.3 %	29483	1.9 %	2504	-5.4 %	3323	-5.5 %
B 31	2	8014/1100 FALKENSTEIG	269 B	18224	1.8 %	18177	1.2 %	18507	2.9 %	2108	-11.4 %	2793	-11.2 %
B 31	2	8014/1101 HINTERZARTEN	358	20168	2.4 %	20230	1.9 %	20090	3.4 %	2146	-6.9 %	2845	-6.9 %
B 31	3	8015/1104 FRIEDENWEILER	351	16750	2.0 %	16971	1.3 %	16488	3.7 %	1975	-7.3 %	2633	-7.2 %
B 31	4	8116/1100 DÖGGINGEN	347	16087	1.4 %	16208	0.6 %	15910	3.0 %	1979	-7.4 %	2643	-7.3 %
B 31	2	8321/1101 HARLACHEN	346	18850	-3.4 %	19207	-3.5 %	17737	-3.2 %	1864	-12.4 %	2434	-12.9 %
B 32	2	7821/1104 SIGMARINGEN	365	9575	5.5 %	9931	5.5 %	8862	5.1 %	1107	-1.9 %	1500	-2.3 %
B 33	2	7714/8704 GUTACH 2	365	9836	-1.0 %	10154	-1.5 %	9394	0.5 %	1017	-9.5 %	1373	-9.5 %
B 33	2	7715/1109 TUNNEL HORNBERG	365	4896	-6.6 %	4928	-8.0 %	5182	-3.0 %	906	-11.0 %	1227	-10.9 %
B 33	4	8220/1112 RADOLZFELD 2	365	22111	4.3 %	22917	4.0 %	19587	5.8 %	1514	-9.8 %	2065	-9.1 %
B 33	2	8220/1102 KLOSTER HEGNE	340	28373	1.1 %	29971	1.0 %	23420	1.2 %	1511	-2.8 %	2065	-2.6 %
B 33n	4	8320/1101 KN-TÄGERMOOS/GZA	365	14671	8.3 %	14954	7.6 %	11698	7.4 %	734	-8.4 %	1015	-7.9 %
B 34	3	8218/1108 BIETINGEN	357	14081	7.4 %	14407	6.6 %	12714	8.8 %	1076	-3.4 %	1470	-3.0 %
B 34	2	8315/1101 WALDSHUT-RHEINBR.	365	11001	7.6 %	11612	7.0 %	8197	6.7 %	441	8.8 %	610	10.9 %
B 34	2	8316/1102 ERZINGEN	363	4506	3.3 %	4685	3.1 %	3875	4.5 %	109	1.5 %	145	3.2 %
B 34	4	8411/1104 GRENZACHERHORN	362	9836	4.7 %	10933	4.4 %	5595	4.4 %	190	22.3 %	252	20.8 %
B 34	2	8414/1102 BAD SÄCKINGEN 1	307 A	14276	-2.7 %	15692	-2.6 %	9336	-2.9 %	1467	-4.8 %	1993	-4.7 %
B 36	2	7115/1105 RASTATT	355	16054	0.3 %	18047	1.0 %	9446	-1.1 %	958	10.6 %	1277	9.2 %
B 36	2	7512/8535 GOLDSCHUEER KR (N)	354	8103	-0.4 %	8941	-0.5 %	4720	2.2 %	583	-6.4 %	799	-5.8 %
B 36	2	7512/8536 GOLDSCHUEER KR (S)	356	5511	3.1 %	6065	3.1 %	3809	4.8 %	477	2.5 %	648	3.7 %
B 290	2	6424/1100 BAD MERGENTHEIM 2	365	13474	-0.2 %	14967	0.1 %	9120	-2.3 %	640	-10.0 %	871	-10.3 %
B 290	2	6826/1103 CRAILSHEIM-SÜD	363	6526	0.5 %	7182	0.6 %	4540	0.8 %	357	-2.2 %	494	-2.2 %
B 292	2	6521/1103 AUERBACH	361	4584	-1.4 %	5031	-1.6 %	3253	-0.5 %	229	-12.6 %	307	-12.6 %
B 293	2	6820/1104 SCHWAIERN	365	10259	0.2 %	11325	-0.1 %	6724	1.9 %	706	-14.0 %	959	-14.2 %
B 294	2	7616/1100 ALPIRSBACH	363	4590	-1.0 %	4891	-1.4 %	3868	-0.2 %	488	-3.7 %	658	-3.5 %
B 294	2	7913/1106 WALDKIRCH 2	365	18889	1.0 %	20866	1.2 %	12831	1.0 %	959	-3.0 %	1302	-3.0 %
B 311	2	7822/1107 ERTINGEN 2	360	8498	1.1 %	8919	0.9 %	7533	1.2 %	1316	-6.4 %	1793	-6.5 %
B 317	2	8213/1100 SCHÖNAU	365	8352	0.3 %	8849	-0.3 %	7168	2.7 %	526	-9.1 %	708	-8.7 %
B 317	2	8411/1101 WEIL-FRIEDLINGEN	363	12219	1.3 %	12950	-0.6 %	7573	7.3 %	287	-7.1 %	379	-6.9 %
B 317	2	8411/1108 LÖRRACH-STETTEN	362	17082	3.5 %	18309	3.0 %	11724	4.6 %	144	-3.3 %	176	-3.1 %
B 378	2	8111/1102 NEUENBURG-RHEINBR.	365	10030	3.8 %	10616	3.7 %	6565	7.5 %	448	-6.1 %	610	-5.6 %
B 462	2	7216/1100 WEISENBACH	365	10177	3.0 %	10708	2.3 %	8774	4.1 %	677	-8.1 %	913	-8.3 %
B 462	4	7716/1104 SCHRAMBERG	298	12876	-3.7 %	14247	-3.4 %	8932	-3.7 %	991	-11.0 %	1343	-10.6 %
B 500	2	7114/1102 IFFEZHEIM-RHEINBR.	246 B	13871	-12.4 %	14745	-14.5 %	10498	-2.9 %	2779	-9.6 %	3578	-10.2 %
B 518	2	8413/1106 BAD SÄCKINGEN 3	312	11413	7.3 %	12626	6.9 %	6872	8.0 %	280	-12.5 %	396	-11.9 %
B 532	2	8411/1109 WEIL-PALMRÄINBR.	337	16279	-3.0 %	17708	-3.3 %	9787	0.6 %	533	-13.1 %	726	-13.1 %

AUSWERTUNG: B A S, BÜRO FÜR ANGEWANDTE STATISTIK, PRÄMIENSTRASSE 19, 52076 AACHEN  
HERAUSGEBER: REGIERUNGSPRÄSIDIUM TÜBINGEN - LANDESSTELLE FÜR STRASSENTECHNIK

AUTOMATISCHE STRASSENVERKEHRSZÄHLUNGEN IN BADEN-WÜRTTEMBERG  
 LANDESSTRASSEN (44 ZÄHLSTELLEN)  
 DURSCHNITTLICHE TÄGLICHE VERKEHRSTÄRKEN IM GESAMTQUERSCHNITT

JANUAR - DEZEMBER 2009

STRASSE	ZÄHLSTELLE		A U S GT F.	KFZ		KFZ		KFZ		SV		SV	
				ALLE	TAGE	WERKTAGE	SONN-/	FEIERTAG	ALLE TAGE	WERKTAGE			
				DTV	VERÄND.	DTV	DTV	VERÄND.	DTV	VERÄND.	DTV	VERÄND.	DTV
FS	NUMMER NAME		MO-SO	09/08	MO-FR	09/08	SO+F	09/08	MO-SO	09/08	MO-FR	09/08	
L 83	2	7214/1207 BÜHL	365	11137	3.2 %	12348	2.7 %	7383	5.1 %	313	0.4 %	418	-0.1 %
L 87	2	7313/1204 RHEINAU-FREISTETT	365	11499	4.8 %	12523	4.5 %	7568	6.3 %	1109	15.8 %	1489	15.3 %
L 98	4	7512/1202 ALTENHEIM-RHEINBR.	275 D	11538	2.1 %	11910	0.8 %	8300	7.9 %	1488	-3.3 %	1990	-3.8 %
L 98	2	7512/8236 GOLDSCHUEUR KR (W)	283	11750	2.4 %	12032	1.0 %	8744	8.3 %	1497	-4.0 %	1998	-4.5 %
L 98	2	7512/8235 GOLDSCHUEUR KR (O)	354	9945	0.2 %	10201	-0.6 %	7808	6.0 %	1469	-8.0 %	1967	-8.2 %
L 104	2	7712/1205 RHEINHAUSEN	283	3158	(-) %	3238	(-) %	2922	(-) %	189	(-) %	258	(-) %
L 113	2	7811/1200 SASBACH	365	4582	3.5 %	4730	2.9 %	3844	6.1 %	352	0.4 %	471	-0.6 %
L 113	2	7812/1200 RIEGEL	365	10550	2.9 %	11732	2.6 %	7049	3.5 %	795	-2.4 %	1085	-2.6 %
L 122	2	8012/1203 EHRENKIRCHEN	364	5630	-1.8 %	5968	-2.1 %	4490	0.5 %	244	-8.5 %	316	-9.3 %
L 123	2	8113/1200 MÜNSTERTAL	365	1787	11.3 %	1568	10.8 %	2533	10.6 %	64	1.3 %	78	-0.8 %
L 125	2	8012/1206 PFAFFENWEILER	280	13268	33.4 %	15001	34.4 %	7905	31.8 %	205	-7.8 %	267	-7.6 %
L 150	2	8214/1203 ST.BLASIEN	345	3417	2.1 %	3596	2.0 %	2849	1.7 %	134	2.3 %	178	2.3 %
L 151	2	8414/1206 LAUFENBURG-RHEINBR.	355	8758	7.8 %	9790	8.1 %	4866	6.7 %	76	-21.4 %	105	-20.5 %
L 173	2	7814/1204 SIMONSWALD	365	5980	1.4 %	6251	1.3 %	5028	2.0 %	242	-7.9 %	321	-8.2 %
L 173	2	7915/1201 FURTWANGEN	321	8795	-2.4 %	9726	-3.0 %	6085	0.6 %	378	-9.7 %	512	-10.1 %
L 186	2	7913/1205 WALDKIRCH 1	296	7382	0.7 %	8186	0.3 %	5008	4.1 %	244	-3.3 %	326	-3.4 %
L 220	2	8220/1203 LANGENRAIN	365	3088	5.9 %	3108	6.8 %	3171	3.1 %	69	5.8 %	90	5.7 %
L 221	2	8320/1203 WOLLMATINGEN	365	2121	(-) %	2256	(-) %	1766	(-) %	37	(-) %	48	(-) %
L 249	2	7622/1204 WASSERSTETTEN	365	1954	-1.7 %	1933	-2.2 %	2165	-0.9 %	94	-1.7 %	124	-2.4 %
L 284	2	8023/1203 BAD SCHUSSENRIED	342	3997	-2.7 %	4318	-2.3 %	2999	-3.2 %	180	-12.2 %	240	-12.4 %
L 318	2	8226/1203 LEUTKIRCH	326	8188	0.9 %	8655	0.1 %	7039	2.7 %	665	-3.4 %	885	-3.7 %
L 333	2	8323/1208 WALCHESREUTE	365	10137	1.8 %	11466	2.1 %	5890	1.7 %	384	5.0 %	509	5.3 %
L 343	2	7218/1202 SCHÖMBERG	181 D	3230	2.4 %	3409	2.7 %	2804	1.7 %	130	2.6 %	169	3.7 %
L 360	2	7720/1201 ONSTMETTINGEN	365	9845	2.3 %	10974	1.8 %	6137	5.6 %	355	-6.5 %	477	-6.8 %
L 389	2	7519/1205 BODELSHAUSEN	365	4245	1.3 %	4728	1.6 %	2892	-0.4 %	267	-3.5 %	364	-3.7 %
L 401	2	7415/1201 MITTELTAL	365	4459	3.2 %	4501	2.8 %	4286	2.0 %	236	-7.4 %	308	-7.6 %
L 518	2	6422/1203 WALLDÜRN	365	1644	-8.8 %	1834	-9.0 %	1156	-8.5 %	137	-19.3 %	188	-19.8 %
L 559	2	6917/1201 WEINGARTEN	39 D	5854	-1.3 %	6482	-1.1 %	4056	-1.2 %	129	2.5 %	170	2.9 %
L 600	4	6617/1214 HEIDELBERG 2	347	31871	0.5 %	35598	0.3 %	20690	0.8 %	1237	-1.1 %	1641	-1.1 %
L 722	2	6617/1219 TALHAUS	365	13254	4.4 %	14596	5.3 %	9315	0.7 %	1492	5.7 %	2012	5.8 %
L 1020	2	6624/1207 HOLLENBACH	365	2281	0.0 %	2624	-0.3 %	1513	1.8 %	217	-4.5 %	301	-4.2 %
L 1040	2	6726/1200 GAGGSTATT	365	2477	-0.4 %	2748	0.5 %	1807	-3.0 %	239	0.8 %	324	1.2 %
L 1060	2	7026/1200 LINDENHOF	253	4680	1.1 %	5180	0.7 %	3286	3.2 %	657	-1.3 %	897	-1.4 %
L 1066	2	7023/1203 SULZBACH (MURR)	365	11272	-0.5 %	12074	-1.1 %	8875	0.9 %	817	-12.3 %	1108	-12.5 %
L 1096	2	6721/1217 HEUCHLINGEN	43 D	8273	0.1 %	9348	0.0 %	4946	2.5 %	301	0.4 %	404	0.6 %
L 1100	2	6821/1201 FLEIN	365	10946	1.9 %	12281	2.1 %	6030	2.0 %	336	1.0 %	411	1.2 %
L 1115	2	6921/1216 GROSSBOTTWAR	365	9988	-10.9 %	10643	-11.5 %	8075	-10.2 %	1092	-22.6 %	1500	-22.7 %
L 1142	2	7121/1211 HEGNACH	361	17988	-0.7 %	20136	-0.8 %	11111	0.1 %	1422	-7.8 %	1933	-8.0 %
L 1164	2	7325/1203 WALDHAUSEN	365	2302	-2.6 %	2444	-3.0 %	1997	-1.0 %	154	-4.5 %	206	-4.5 %
L 1177	2	7120/1227 HEIMERDINGEN	42 B	5932	-4.2 %	7027	-4.3 %	2973	-1.6 %	540	-14.7 %	752	-14.9 %
L 1180	4	7220/1203 SOLITUDE	365	29436	-4.0 %	33852	-4.1 %	18068	-3.5 %	438	-4.1 %	576	-4.5 %
L 1233	2	7525/1211 TOMERDINGEN	365	3351	7.2 %	3544	5.9 %	2660	11.5 %	213	12.3 %	271	12.1 %
L 2310	2	6222/1202 ROSENMUHLE	364	3595	1.7 %	3961	1.3 %	2687	2.9 %	445	1.2 %	609	1.2 %

AUSWERTUNG: B A S, BÜRO FÜR ANGEWANDTE STATISTIK, PRÄMIENSTRASSE 19, 52076 AACHEN  
 HERAUSGEBER: REGIERUNGSPRÄSIDIUM TÜBINGEN - LANDESSTELLE FÜR STRASSENTECHNIK



## AUTOBAHNEN

## DURCHSCHNITTLICHE TÄGLICHE VERKEHRSTÄRKEN JE RICHTUNG UND FÜR LÄRMBERECHNUNG MASSGEBENDE VERKEHRSTÄRKEN TAG/NACHT (GQ)

STRASSE	ZÄHLSTELLE		A U S GT	RICHTUNG 1	RICHTUNG 2						GESAMTQUERSCHNITT							
					KFZ			ANT. SV %		KFZ			ANT. SV %		TAG	SV	NACHT	SV
					MO-SO	SO+F	MO-FR	MO-FR	MO-FR	MO-SO	SO+F	MO-FR	MO-FR	MO-FR	Mt	ANT. pt	Mn	ANT. pn
A 5	4	6517/1010 EPELHEIM	120 D	44918	38313	47282	6685	14.1	41255	35304	43587	6186	14.2	4852	9,8%	1067	25,2%	
A 5	6	6717/1018 ST. LEON	10 D	54084	48165	55638	11396	20.5	53218	48845	54779	10682	19.5	5944	13,7%	1525	32,5%	
A 5	8	7016/1022 KARLSRUHE 1	123 D	67536	59288	70050	13769	19.7	67294	57728	70610	12549	17.8	7512	13,0%	1830	30,3%	
A 5	4	7314/1035 ACHERN	188 D	32963	31639	33374	7905	23.7	33156	30943	34058	8208	24.1	3670	17,3%	924	33,6%	
A 5	4	7812/1047 NIMBURG	250 D	33882	29283	35159	5298	15.1	34048	30055	35374	5175	14.6	3833	11,0%	824	19,5%	
A 5	5	8012/1049 T+R.BREISGAU	326	29423	24641	30343	5148	17.0	28717	25431	29581	5063	17.1	3278	12,7%	712	19,7%	
A 5	6	8211/1052 NEUENBURG 1	260 B	6587	5874	6459	1940	30.0	6504	4915	6763	2195	32.5	709	24,2%	217	32,0%	
A 5	4	8311/1053 KLEINKEMS	326	20642	17158	21369	3302	15.5	19555	18647	19759	2934	14.9	2289	11,4%	448	12,6%	
A 5	6	8411/1099 WEIL AM RHEIN/GZA	338	14997	11675	15634	1829	11.7	14381	12796	14851	1285	8.7	1676	8,3%	320	6,2%	
A 6	8	6617/1025 HOCKENHEIM	236 D	43365	38744	45223	9683	21.4	41240	36307	43122	9303	21.6	4708	14,8%	1159	35,7%	
A 6	6	6717/1016 WALLDORF	365	41662	36615	43584	10203	23.4	40992	36381	42977	10081	23.5	4593	16,3%	1147	39,0%	
A 6	6	6821/1059 NECKARSULM 1	92 D	43440	37070	45622	10564	23.2	44654	38599	47278	10681	22.6	4841	16,2%	1330	34,9%	
A 6	4	6822/1091 SCHWABBACH	315	28962	23882	30731	8717	28.4	29122	27366	30427	8860	29.1	3182	20,5%	897	42,4%	
A 7	4	7526/1061 LANGENAU	192 B	20561	19319	21071	4055	19.2	21322	21242	21366	3918	18.3	2383	12,9%	470	28,0%	
A 8	4	7018/1077 PFORZHEIM-OST	147 D	39810	36976	41088	7166	17.4	39418	36482	40434	7782	19.2	4417	12,5%	1069	29,3%	
A 8	8	7220/1073 STUTTGART-VAIH.	264 N	74728	68989	78066	11900	15.2	73855	65507	77462	11709	15.1	8356	10,5%	1861	23,0%	
A 8	6	7323/1077 AICHELBERG	338	33327	32625	33596	6218	18.5	34353	34735	34273	6356	18.5	3796	12,4%	869	30,7%	
A 8	4	7424/8098 MERKLINGEN	237 A	32797	32426	32913	5774	17.5	33263	33766	33037	6146	18.6	3717	12,0%	823	31,1%	
A 81	4	6722/1084 NEUENSTADT	314	16435	13355	17707	3269	18.5	17172	16520	18043	3616	20.0	1883	13,3%	435	32,4%	
A 81	6	7021/1086 PLEIDELSHEIM	328	49384	40316	52817	6852	13.0	50133	46343	52461	7117	13.6	5594	9,1%	1252	21,9%	
A 81	6	7120/1088 STUTTGART-KORNTAL	203 A	51957	39948	56658	7613	13.4	54096	44318	58427	7757	13.3	5967	9,6%	1323	20,6%	
A 81	6	7220/1011 BÖBLINGEN	357	62435	46442	68163	5985	8.8	62146	47948	67299	6095	9.1	7078	6,5%	1417	13,0%	
A 81	4	7518/1028 HORB	68 D	23704	24491	23765	3418	14.4	25152	25994	25509	3730	14.6	2767	9,8%	574	22,0%	
A 81	4	8118/1038 T+R.HEGAU	293 D	17618	19786	17166	2453	14.3	17093	18476	16753	2388	14.3	2007	9,8%	324	18,4%	
A 81	4	8118/1036 GEISINGEN	237 D	17616	19593	17150	2469	14.4	17371	18775	17056	2427	14.2	2017	9,8%	340	17,8%	
A 96	4	8126/1001 LEUTKIRCH-WEST	338	16182	16536	16039	2904	18.1	16267	16661	16189	2945	18.2	1851	12,8%	354	21,6%	
A 96	4	8224/1001 WANGEN	284 B	13529	14411	13100	2173	16.6	13568	14382	13260	2260	17.0	1542	11,8%	303	19,4%	
A 98	4	8312/1003 LÖRRACH	324	9938	6848	10963	1568	14.3	9851	6428	10891	1405	12.9	1153	10,9%	168	11,2%	
A 98	3	8315/1001 LAUHRINGEN	285 B	4622	3297	5061	759	15.0	4708	3496	5137	790	15.4	537	11,8%	92	12,8%	
A 98	4	8119/1040 STOCKACH	292	10861	10211	11035	1612	14.6	11155	11454	11124	1613	14.5	1277	10,3%	198	19,2%	
A 656	4	6517/1009 MANNHEIM-SECKENH.	355	27381	15484	31470	1737	5.5	27005	14929	31149	1917	6.2	3120	4,9%	558	5,7%	
A 861	6	8412/1001 RHEINFELDEN-RHEINBR.	361	10516	6496	11619	807	6.9	8193	5334	9102	975	10.7	1067	6,8%	205	6,4%	
A 864	4	8017/1034 BAD DÜRRHEIM	295	6790	6775	6918	962	13.9	6995	6543	7248	1084	15.0	799	10,4%	126	18,5%	

AUSWERTUNG: B A S, BÜRO FÜR ANGEWANDTE STATISTIK, PRÄMIENSTRASSE 19, 52076 AACHEN

HERAUSGEBER: REGIERUNGSPRÄSIDIUM TÜBINGEN - LANDESSTELLE FÜR STRASSENTECHNIK

## ERLÄUTERUNGEN:

RICHTUNG 1: NACH NORDEN/OSTEN; RICHTUNG 2: NACH SÜDEN/WESTEN

Mt: MITTLERE STÜNDLICHE VERKEHRSTÄRKE ZWISCHEN 6:00 UND 22:00 UHR

Mn: MITTLERE STÜNDLICHE VERKEHRSTÄRKE ZWISCHEN 22:00 UND 6:00 UHR

## BUNDESSTRASSEN

## 1. TEIL

## DURCHSCHNITTliche TÄGLICHE VERKEHRsstÄRKEN JE RICHTUNG UND FÜR LÄRMBERECHNUNG MASSGEBENDE VERKEHRsstÄRKEN TAG/NACHT (GQ)

STRASSE	ZÄHLSTELLE		A U S GT	RICHTUNG 1						RICHTUNG 2						GESAMTQUERSCHNITT			
				KFZ			ANT.			KFZ			ANT.			TAG	SV	NACHT	SV
				MO-SO	SO+F	MO-FR	MO-FR	MO-FR	MO-SO	SO+F	MO-FR	MO-FR	MO-FR	MO-FR	Mt	ANT. pt	Mn	ANT. pn	
B 3	2	6916/1100 KARLSRUHE 2	335	6894	4621	7640	276	3.6	6911	4451	7702	261	3.4	804	2,9%	117	2,9%		
B 3	2	7314/1100 ACHERN-ÖNSBACH	365	6588	4358	7261	386	5.3	6832	4522	7519	404	5.4	778	4,4%	122	3,5%		
B 3n	3	7913/1104 OU EMMEND.-WASSER	297	7576	4652	8436	305	3.6	7421	4439	8295	304	3.7	870	3,0%	134	3,3%		
B 3	2	8012/1104 SCHERZINGEN	335	5144	3731	5494	268	4.9	5241	3670	5636	265	4.7	603	3,8%	93	4,8%		
B 10	2	7019/1108 VAHINGEN (ENZ)	327 A	6299	4591	6912	1629	23.6	6185	4417	6814	1649	24.2	702	18,6%	157	24,1%		
B 10	4	7120/1100 STUTTGART-ZUFFENH.	157 FD	35463	23484	39674	3618	9.1	36188	23534	40595	3549	8.7	4009	7,0%	936	10,4%		
B 10	4	7221/1102 STUTTGART-HEDELFG.	344	37103	24422	41350	3550	8.6	31811	20943	35369	3290	9.3	3805	7,2%	1003	9,2%		
B 10	4	7222/1100 PLOCHINGEN	276 A	32573	20533	36491	2930	8.0	32030	20460	35679	2904	8.1	3607	6,5%	861	8,4%		
B 10	4	7323/1100 GÖPPINGEN	365	18317	11380	20629	1912	9.3	17825	10438	20217	1924	9.5	2054	7,5%	409	10,5%		
B 10	4	7525/1103 ULM-NORD	0 B	26586	19692	29186	2841	9.7	26630	17490	29449	3021	10.3	3021	7,4%	609	17,7%		
B 14	2	7022/1100 STRÜMPFELBACH	353	8585	6457	9192	845	9.2	9039	7007	9659	839	8.7	1004	7,1%	196	6,1%		
B 14	4	7122/1106 KORB	365	22338	14347	25151	1280	5.1	23032	14677	25930	1216	4.7	2574	4,1%	523	3,5%		
B 14	2	7518/1103 HORB-NORD	349	6026	3900	6619	527	8.0	5997	3608	6636	510	7.7	704	6,1%	96	9,5%		
B 19	2	6724/1104 KÜNZELSAU	365	9008	4926	10335	693	6.7	9011	4894	10344	612	5.9	1052	5,4%	148	4,8%		
B 27	2	6323/1101 TAUBERBISCHOFSHHEIM	305 B	3809	2668	4244	530	12.5	3741	2836	4116	500	12.2	437	9,7%	69	15,0%		
B 27	2	6521/1100 RITTERSBACH	362	3148	2077	3512	441	12.6	3126	2191	3458	427	12.4	360	9,6%	64	15,7%		
B 27	2	6821/1102 NECKARSULM 2	356	16687	10857	18447	1544	8.4	17652	11124	19453	1493	7.7	1927	6,4%	439	7,9%		
B 27	2	6920/1102 WALHEIM	320	4075	2581	4501	308	6.8	3948	2570	4346	303	7.0	461	5,5%	80	5,9%		
B 27	8	7121/1109 KORNWESTHEIM	290 F	21809	14280	24523	1682	6.9	22301	14057	25149	1766	7.0	2451	5,8%	612	5,0%		
B 27	4	7220/1103 ECHTERDINGEN	341	33652	23001	37213	1179	3.2	33920	23424	37580	1280	3.4	3789	2,8%	868	3,0%		
B 27	2	7520/1101 TÜBINGEN-SÜD	352	15717	11461	17222	1219	7.1	15467	11140	16968	1229	7.2	1777	5,5%	344	8,5%		
B 27	2	7817/1102 ROTTWEIL	344	6874	4296	7656	708	9.2	6748	4143	7521	663	8.8	791	7,3%	121	9,0%		
B 27	3	8117/1100 NEUHAUS	365	1738	1783	1723	172	10.0	1925	2068	1908	227	11.9	217	7,9%	24	11,1%		
B 27	2	8317/1101 LOTTSTETTEN	354	3745	2540	4053	407	10.0	3610	2415	3948	409	10.4	420	8,4%	79	2,0%		
B 27	2	8317/1102 JESTETTEN	365	4447	3269	4775	169	3.5	4536	3317	4857	157	3.2	514	2,8%	95	1,0%		
B 28	4	7412/1100 KEHL-EUROPABRÜCKE	365	15288	11614	15634	982	6.3	15183	11932	15517	1100	7.1	1711	5,2%	388	5,4%		
B 28	4	7514/1101 OPPENAU	365	4084	3604	4292	330	7.7	4054	3610	4258	317	7.4	475	5,7%	68	8,1%		
B 28a	4	7420/1120 TÜBINGEN-WEST	349	12318	8154	13555	840	6.2	12484	7916	13893	801	5.8	1431	4,9%	238	5,4%		
B 28	2	7524/1100 HEROLDSTATT	319	1693	1502	1713	182	10.6	1675	1746	1671	164	9.8	198	7,2%	24	13,3%		
B 29	4	7122/1107 GRUNBACH	365	24829	16569	27701	2018	7.3	24793	16152	27747	1907	6.9	2826	5,6%	551	7,7%		
B 29n	2	7126/1108 AALEN-WESTUMGEHUNG	361	10228	6616	11374	1488	13.1	9830	7017	10822	1459	13.5	1151	10,2%	205	17,9%		

AUSWERTUNG: B A S, BÜRO FÜR ANGEWANDTE STATISTIK, PRÄMIENSTRASSE 19, 52076 AACHEN

HERAUSGEBER: REGIERUNGSPRÄSIDIUM TÜBINGEN - LANDESSTELLE FÜR STRASSENTECHNIK

## DURCHSCHNITTLICHE TÄGLICHE VERKEHRSTÄRKEN JE RICHTUNG UND FÜR LÄRMBERECHNUNG MASSGEBENDE VERKEHRSTÄRKEN TAG/NACHT (GQ)

STRASSE	ZÄHLSTELLE		A U S GT	RICHTUNG 1					RICHTUNG 2					GESAMTQUERSCHNITT			
				KFZ MO-SO	KFZ SO+F	KFZ MO-FR	SV MO-FR	ANT. SV % MO-FR	KFZ MO-SO	KFZ SO+F	KFZ MO-FR	SV MO-FR	ANT. SV % MO-FR	TAG Mt	SV ANT. pt	NACHT Mn	SV ANT. pn
B 30	2	8024/1103	355	8810	7821	9283	1277	13.8	8482	7206	8985	1277	14.2	996	10,2%	169	20,0%
B 31	2	7911/1100	29 D	7053	5930	7161	404	5.6	6931	5715	7009	450	6.4	817	4,5%	114	4,9%
B 31a	2	7912/1102	354	6053	3493	6943	521	7.5	6245	3507	7149	516	7.2	707	6,0%	122	7,3%
B 31a	2	7912/1101	354	7629	4705	8671	608	7.0	7867	4868	8889	610	6.9	888	5,7%	160	6,4%
B 31n	4	8013/1100	360	17045	14699	17787	1651	9.3	16724	14785	17396	1672	9.6	1962	6,9%	297	13,7%
B 31	2	8014/1100	269 B	9142	9155	9135	1378	15.1	9082	9352	9043	1415	15.6	1063	10,6%	153	24,7%
B 31	2	8014/1101	358	10066	9966	10102	1420	14.1	10102	10124	10128	1426	14.1	1181	9,8%	160	22,9%
B 31	3	8015/1104	351	8437	8541	8502	1324	15.6	8313	7947	8469	1309	15.5	977	10,9%	140	24,3%
B 31	4	8116/1100	347	8065	8199	8084	1324	16.4	8021	7711	8124	1319	16.2	936	11,4%	139	24,5%
B 31	2	8321/1101	346	9446	9075	9576	1238	12.9	9403	8662	9631	1196	12.4	1097	9,4%	162	17,0%
B 32	2	7821/1104	365	4778	4559	4943	762	15.4	4797	4303	4988	738	14.8	558	10,9%	80	20,8%
B 33	2	7714/8704	365	4958	4758	5113	703	13.7	4878	4636	5040	671	13.3	574	9,7%	82	18,9%
B 33	2	7715/1109	365	2425	2594	2438	628	25.7	2471	2588	2490	600	24.1	285	17,4%	41	33,9%
B 33	4	8220/1112	365	11141	9924	11545	1049	9.1	10969	9663	11372	1016	8.9	1277	6,9%	209	6,1%
B 33	2	8220/1102	340	14289	11827	15091	1062	7.0	14084	11593	14880	1003	6.7	1634	5,4%	278	4,5%
B 33n	4	8320/1101	365	7343	5641	7502	518	6.9	7328	6057	7451	497	6.7	850	5,3%	135	1,9%
B 34	3	8218/1108	357	6981	5811	7222	772	10.7	7100	6903	7185	698	9.7	809	7,8%	142	5,8%
B 34	2	8315/1101	365	5544	3919	5875	226	3.9	5458	4279	5736	384	6.7	639	4,1%	96	2,7%
B 34	2	8316/1102	363	2204	1909	2287	58	2.5	2302	1966	2398	87	3.6	262	2,4%	39	3,1%
B 34	4	8411/1104	362	4940	2806	5489	121	2.2	4896	2789	5444	131	2.4	568	2,0%	93	0,7%
B 34	2	8414/1102	307 A	7193	4701	7904	1040	13.2	7083	4635	7788	953	12.2	824	10,4%	137	8,9%
B 36	2	7115/1105	355	8091	4727	9110	690	7.6	7963	4719	8937	587	6.6	922	5,7%	164	8,4%
B 36	2	7512/8535	354	4086	2467	4498	407	9.1	4017	2253	4443	392	8.8	477	7,2%	59	6,6%
B 36	2	7512/8536	356	2779	1938	3059	324	10.6	2732	1871	3006	324	10.8	319	8,7%	52	7,6%
B 290	2	6424/1100	365	6683	4581	7407	408	5.5	6791	4539	7561	463	6.1	785	4,6%	114	6,2%
B 290	2	6826/1103	363	3265	2234	3602	250	7.0	3261	2306	3580	244	6.8	374	5,6%	67	4,0%
B 292	2	6521/1103	361	2327	1590	2570	166	6.5	2257	1663	2462	141	5.7	265	5,0%	43	5,5%
B 293	2	6820/1104	365	5113	3252	5664	492	8.7	5146	3472	5661	467	8.2	588	6,8%	107	7,3%
B 294	2	7616/1100	363	2295	1950	2444	346	14.2	2295	1919	2447	312	12.7	267	10,3%	40	15,6%
B 294	2	7913/1106	365	9533	6503	10514	636	6.0	9356	6328	10352	666	6.4	1101	5,0%	159	5,9%
B 311	2	7822/1107	360	4202	3827	4392	900	20.5	4296	3706	4526	892	19.7	485	14,7%	92	23,5%
B 317	2	8213/1100	365	4181	3502	4450	365	8.2	4171	3666	4399	343	7.8	490	6,3%	63	6,1%
B 317	2	8411/1101	363	5976	3710	6309	159	2.5	6243	3863	6641	220	3.3	711	2,4%	105	1,4%
B 317	2	8411/1108	362	8274	5705	8850	81	0.9	8808	6018	9459	95	1.0	981	0,9%	173	0,7%
B 378	2	8111/1102	365	4848	3105	5153	286	5.5	5182	3459	5463	324	5.9	585	4,4%	84	5,5%
B 462	2	7216/1100	365	5081	4447	5343	470	8.8	5096	4328	5365	443	8.3	584	6,2%	103	11,2%
B 462	4	7716/1104	298	6152	4308	6799	673	9.9	6724	4623	7448	670	9.0	742	7,5%	125	9,5%
B 500	2	7114/1102	246 B	7078	5439	7508	1670	22.2	6794	5059	7237	1908	26.4	769	18,7%	196	30,2%
B 518	2	8413/1106	312	5613	3350	6206	164	2.6	5799	3522	6420	231	3.6	669	2,5%	88	1,6%
B 532	2	8411/1109	337	8355	4858	9188	290	3.2	7923	4928	8519	436	5.1	941	3,3%	153	2,4%

AUSWERTUNG: B A S, BÜRO FÜR ANGEWANDTE STATISTIK, PRÄMIENSTRASSE 19, 52076 AACHEN  
HERAUSGEBER: REGIERUNGSPRÄSIDIUM TÜBINGEN - LANDESSTELLE FÜR STRASSENTECHNIK

DURCHSCHNITTLICHE TÄGLICHE VERKEHRSTÄRKEN JE RICHTUNG UND FÜR LÄRMBERECHNUNG MASSGEBENDE VERKEHRSTÄRKEN TAG/NACHT (GQ)

STRASSE	ZÄHLSTELLE		A U S GT	RICHTUNG 1						RICHTUNG 2						GESAMTQUERSCHNITT			
				KFZ			SV			KFZ			SV			TAG	SV	NACHT	SV
				MO-SO	SO+F	MO-FR	MO-FR	MO-FR	MO-FR	MO-FR	MO-FR	MO-FR	MO-FR	MO-FR	MO-FR	MO-FR	Mt	pt	Mn
L 83	2	7214/1207 BÜHL	365	5523	3663	6112	205	3.4	5614	3720	6236	212	3.4	649	2,8%	94	2,5%		
L 87	2	7313/1204 RHEINAU-FREISTETT	365	5669	3613	6209	772	12.4	5829	3955	6314	717	11.4	666	9,2%	105	15,0%		
L 98	4	7512/1202 ALTENHEIM-RHEINBR.	275 D	5677	4098	5877	987	16.8	5861	4202	6033	1003	16.6	671	12,3%	101	21,0%		
L 98	2	7512/8236 GOLDSCHUEER KR (W)	283	5765	4302	5923	970	16.4	5985	4443	6110	1028	16.8	684	12,1%	100	21,0%		
L 98	2	7512/8235 GOLDSCHUEER KR (O)	354	4877	3814	5005	962	19.2	5069	3994	5196	1005	19.3	575	14,2%	92	21,4%		
L 104	2	7712/1205 RHEINHAUSEN	283	1583	1444	1629	126	7.7	1575	1479	1609	132	8.2	156	6,3%	82	5,0%		
L 113	2	7811/1200 SASBACH	365	2309	1950	2377	257	10.8	2274	1894	2354	214	9.1	269	7,7%	36	7,1%		
L 113	2	7812/1200 RIEGEL	365	5389	3573	6003	565	9.4	5162	3477	5728	520	9.1	613	7,6%	93	7,2%		
L 122	2	8012/1203 EHRENKIRCHEN	364	2772	2214	2941	156	5.3	2858	2277	3027	160	5.3	332	4,2%	39	6,4%		
L 123	2	8113/1200 MÜNSTER TAL	365	901	1273	790	38	4.8	886	1260	779	40	5.1	108	3,5%	8	5,3%		
L 125	2	8012/1206 PFAFFENWEILER	280	6675	3842	7586	129	1.7	6592	4063	7415	138	1.9	770	1,5%	119	2,2%		
L 150	2	8214/1203 ST.BLASIEN	345	1739	1483	1823	88	4.8	1678	1365	1773	90	5.1	204	3,9%	18	3,9%		
L 151	2	8414/1206 LAUFENBURG-RHEINBR.	355	4314	2390	4819	56	1.2	4444	2475	4971	49	1.0	510	0,9%	75	0,7%		
L 173	2	7814/1204 SIMONSWALD	365	2947	2478	3081	151	4.9	3033	2550	3170	169	5.3	351	3,9%	46	6,3%		
L 173	2	7915/1201 FURTWANGEN	321	4374	2993	4844	250	5.2	4420	3092	4882	262	5.4	518	4,3%	63	5,0%		
L 186	2	7913/1205 WALDKIRCH 1	296	3780	2579	4188	182	4.4	3603	2429	3998	144	3.6	433	3,3%	58	2,5%		
L 220	2	8220/1203 LANGENRAIN	365	1549	1670	1542	45	2.9	1539	1501	1567	44	2.8	184	2,2%	18	2,9%		
L 221	2	8320/1203 WOLLMATINGEN	365	1017	819	1089	22	2.1	1104	947	1167	25	2.2	126	1,8%	12	1,0%		
L 249	2	7622/1204 WASSERSTETTEN	365	952	1075	941	61	6.4	1003	1090	992	63	6.4	115	4,8%	15	4,2%		
L 284	2	8023/1203 BAD SCHUSSENRIED	342	2037	1539	2197	125	5.7	1961	1461	2121	115	5.4	233	4,5%	34	4,8%		
L 318	2	8226/1203 LEUTKIRCH	326	4142	3686	4358	450	10.3	4046	3353	4297	435	10.1	479	8,0%	66	10,0%		
L 333	2	8323/1208 WALCHESREUTE	365	4983	2888	5639	228	4.0	5155	3002	5827	281	4.8	588	3,9%	92	2,8%		
L 343	2	7218/1202 SCHÖMBERG	181 D	1628	1402	1721	88	5.1	1602	1403	1687	81	4.8	189	4,0%	26	4,4%		
L 360	2	7720/1201 ONSTMETTINGEN	365	4766	2977	5313	219	4.1	5079	3160	5660	257	4.5	576	3,7%	79	2,8%		
L 389	2	7519/1205 BODELSHAUSEN	365	2123	1421	2369	183	7.7	2123	1471	2359	181	7.7	247	6,2%	37	6,9%		
L 401	2	7415/1201 MITTEL TAL	365	2180	2093	2206	151	6.8	2279	2192	2295	158	6.9	261	5,2%	35	6,1%		
L 518	2	6422/1203 WALLDÜRN	365	855	609	951	93	9.8	789	547	883	95	10.7	96	8,4%	14	7,1%		
L 559	2	6917/1201 WEINGARTEN	39 D	2923	2089	3208	86	2.7	2930	1967	3274	84	2.6	340	2,3%	52	1,4%		
L 600	4	6617/1214 HEIDELBERG 2	347	15651	10193	17479	831	4.8	16219	10497	18119	810	4.5	1844	3,9%	297	3,1%		
L 722	2	6617/1219 TALHAUS	365	6257	4548	6843	949	13.9	6996	4767	7754	1063	13.7	764	10,7%	128	18,1%		
L 1020	2	6624/1207 HOLLENBACH	365	1133	722	1308	146	11.2	1148	790	1316	154	11.7	130	9,4%	26	10,6%		
L 1040	2	6726/1200 GAGGSTAT	365	1254	901	1392	166	11.9	1223	905	1356	159	11.7	144	9,6%	23	10,3%		
L 1060	2	7026/1200 LINDENHOF	253	2330	1613	2583	435	16.8	2349	1673	2597	462	17.8	269	13,7%	48	18,1%		
L 1066	2	7023/1203 SULZBACH (MURR)	365	5666	4494	6065	567	9.3	5606	4380	6009	541	9.0	643	7,2%	123	7,5%		
L 1096	2	6721/1217 HEUCHLINGEN	43 D	4117	2488	4645	191	4.1	4156	2459	4703	212	4.5	463	3,7%	108	3,2%		
L 1100	2	6821/1201 FLEIN	365	5471	2970	6157	219	3.6	5474	3060	6123	192	3.1	641	3,1%	86	3,1%		
L 1115	2	6921/1216 GROSSBOTTWAR	365	4949	3922	5295	776	14.7	5039	4153	5348	724	13.5	573	10,6%	102	15,1%		
L 1142	2	7121/1211 HEGNACH	361	8347	5282	9308	909	9.8	9640	5828	10828	1024	9.5	1031	7,8%	187	9,1%		
L 1164	2	7325/1203 WALDHAUSEN	365	1143	1006	1209	99	8.2	1159	991	1234	106	8.6	132	6,7%	23	6,5%		
L 1177	2	7120/1227 HEIMERDINGEN	42 B	3004	1494	3565	373	10.5	2927	1479	3462	380	11.0	344	9,4%	54	5,1%		
L 1180	4	7220/1203 SOLITUDE	365	15247	9543	17514	324	1.8	14189	8525	16337	252	1.5	1715	1,5%	249	1,3%		
L 1233	2	7525/1211 TOMERDINGEN	365	1756	1253	1860	151	8.1	1595	1407	1683	120	7.1	197	6,2%	26	8,6%		
L 2310	2	6222/1202 ROSENMÜHLE	364	1788	1330	1971	295	15.0	1808	1357	1990	313	15.7	204	12,2%	40	13,8%		

MAXIMALE VERKEHRSTÄRKEN JE RICHTUNG UND FÜR GESAMTQUERSCHNITT

STRASSE	ZÄHLSTELLE		A U S	RICHTUNG 1					RICHTUNG 2					GESAMTQUERSCHNITT							
				FS	NUMMER	NAME	GT	F.	KFZ		UHR- ZEIT	Q-MAX	DATUM	KFZ		UHR- ZEIT	Q-MAX	DATUM	KFZ		UHR- ZEIT
									Q-MAX	DATUM				q-MAX	DATUM				Q-MAX	DATUM	
A	5	4	6517/1010	EPPELHEIM	120	D	60138	FR31.07	4374	MO20.04	8	55262	FR10.07	3964	MO06.04	9	111808	FR31.07	8062	MO20.04	8
A	5	6	6717/1018	ST. LEON	10	D	75937	FR31.07	4361	FR27.11	15	74710	FR17.07	5132	FR10.04	11	147645	FR31.07	9015	FR27.11	17
A	5	8	7016/1022	KARLSRUHE 1	123	D	89303	FR31.07	6226	MO07.12	8	90582	FR24.07	6604	FR18.09	17	174553	FR31.07	12088	FR18.09	17
A	5	4	7314/1035	ACHERN	188	D	47256	FR31.07	3385	SO02.08	12	51510	FR31.07	3453	FR10.04	12	98766	FR31.07	6558	MO13.04	19
A	5	4	7812/1047	NIMBURG	250	D	50450	FR31.07	3633	DO30.04	17	50113	FR24.07	3417	MO08.06	8	100390	FR31.07	6877	MI29.07	18
A	5	5	8012/1049	T+R.BREISGAU	326		43782	FR31.07	3257	SA01.08	12	43188	FR31.07	3044	FR10.07	17	86970	FR31.07	5845	FR10.07	17
A	5	6	8211/1052	NEUENBURG 1	260	B	13336	SA12.09	1202	FR08.05	9	13011	SA29.08	1034	FR08.05	19	23219	SA29.08	1535	DO10.09	18
A	5	4	8311/1053	KLEINKEMS	326		32575	FR31.07	2783	FR26.06	18	29156	FR31.07	2289	SA03.01	13	61731	FR31.07	4695	SA03.01	14
A	5	6	8411/1099	WEIL AM RHEIN/GZA	338		23783	FR14.08	2258	DI14.07	18	22805	FR31.07	1981	DO26.03	8	46430	FR31.07	3349	SA03.01	12
A	6	8	6617/1025	HOCKENHEIM	236	D	61821	FR24.07	4633	FR20.02	17	57213	FR31.07	4531	FR31.07	17	114066	FR31.07	8849	FR20.02	17
A	6	6	6717/1016	WALLDORF	365		58312	MI20.05	4897	FR24.04	19	53406	DO30.04	4147	MO04.05	8	111484	DO30.04	8280	FR24.04	19
A	6	6	6821/1059	NECKARSULM 1	92	D	61444	DO30.04	4389	FR13.03	17	56896	DI14.04	4692	MO23.03	8	118000	DO30.04	8243	FR13.03	17
A	6	4	6822/1091	SCHWABBACH	315		46284	DO09.04	3248	FR09.10	17	40532	DI14.04	3471	MO13.04	18	80150	DO09.04	5751	DO30.04	19
A	7	4	7526/1061	LANGENAU	192	B	32622	SA03.01	3064	SA03.01	15	31372	SO26.07	2576	SA04.04	11	59717	FR31.07	4933	SA03.01	13
A	8	4	7018/1077	PFORZHEIM-OST	147	D	55862	FR19.06	3555	SO28.06	18	51224	FR25.09	3709	FR14.08	17	100316	FR25.09	6928	FR25.09	18
A	8	8	7220/1073	STUTT GART-VAIH.	264	N	91611	FR24.07	7055	MO18.05	8	89132	FR31.07	6401	DI15.09	18	180163	FR31.07	12604	MO20.04	8
A	8	6	7323/1077	ACHELBERG	338		51149	FR31.07	3694	FR31.07	15	50422	SA28.02	3577	SO22.03	19	99447	FR31.07	7266	FR31.07	15
A	8	4	7424/8098	MERKLINGEN	237	A	47592	DO09.04	3360	SA11.04	11	48709	SA28.02	3415	SO15.03	18	90170	FR31.07	6382	FR27.02	16
A	81	4	6722/1084	NEUENSTADT	314		26836	DO30.04	2261	DO09.04	18	26972	MO13.04	2600	MO13.04	19	47889	DO30.04	3700	MO13.04	19
A	81	6	7021/1086	PLEIDELSHEIM	328		67172	FR24.04	5425	FR20.03	17	65123	DO30.04	5427	SO26.04	19	131526	DO30.04	10031	FR24.04	18
A	81	6	7120/1088	STUTT GART-KORNTAL	203	A	71267	FR02.10	5573	MI24.06	18	70648	FR18.09	6006	MO27.04	8	137574	FR18.09	10769	MO27.04	8
A	81	6	7220/1011	BÖBLINGEN	357		78870	DO30.04	6106	DO19.03	18	74732	DO30.04	6539	DI05.05	8	153602	DO30.04	12219	DI05.05	8
A	81	4	7518/1028	HORB	68	D	37143	SO09.08	3385	SO03.05	19	36483	MO13.04	2607	FR27.02	18	71598	SO09.08	4666	SO01.03	18
A	81	4	8118/1038	T+R.HEGAU	293	D	32589	SO14.06	3565	SO14.06	19	26599	SO26.07	2922	FR10.04	12	56864	SO09.08	5148	SO14.06	18
A	81	4	8118/1036	GEISINGEN	237	D	31141	SO16.08	2991	SO03.05	18	27211	MO13.04	3145	FR01.05	12	56474	SO09.08	4887	MO13.04	19
A	96	4	8126/1001	LEUTKIRCH-WEST	338		23998	DO09.04	1869	SO03.05	18	23500	FR31.07	2203	FR01.05	12	47344	DO09.04	3569	MO13.04	19
A	96	4	8224/1001	WANGEN	284	B	21161	SA03.01	1880	SA03.01	19	20496	SA04.04	1598	SA03.01	8	40853	SA03.01	3061	SO02.08	17
A	98	4	8312/1003	LÖRRACH	324		12470	MI08.04	1331	MO16.03	8	13845	FR11.09	1331	DO24.09	18	25624	FR02.10	2425	MI21.01	15
A	98	3	8315/1001	LAUCHRINGEN	285	B	6385	DO09.04	634	DO09.04	19	6196	MI20.05	712	MO20.04	8	12228	DI21.04	1041	DO30.04	18
A	98	4	8119/1040	STOCKACH	292		16974	MI26.08	1699	FR01.05	11	17576	SO14.06	1817	SO14.06	19	30928	SO16.08	2711	SA15.08	11
A	656	4	6517/1009	MANNHEIM-SECKENH.	355		37962	DO30.04	3633	MI06.05	18	40278	FR25.09	3422	MI04.11	8	75770	FR25.09	6407	DO30.04	18
A	861	6	8412/1001	RHEINFELDEN-RHEINBR.	361		14517	FR11.09	1676	FR11.12	17	11601	FR02.10	1239	MO12.10	7	25450	FR11.09	2322	FR09.10	17
A	864	4	8017/1034	BAD DÜRRHEIM	295		9926	SO04.10	1021	SO04.10	18	10314	FR10.07	886	SO14.06	19	19408	FR10.07	1846	SO04.10	18

AUSWERTUNG: B A S, BÜRO FÜR ANGEWANDTE STATISTIK, PRÄMIENSTRASSE 19, 52076 AACHEN  
 HERAUSGEBER: REGIERUNGSPRÄSIDIUM TÜBINGEN - LANDESSTELLE FÜR STRASSENTECHNIK

ERLÄUTERUNGEN: RICHTUNG 1: NACH NORDEN/OSTEN; RICHTUNG 2: NACH SÜDEN/WESTEN  
 Q-MAX: HÖCHSTE REGISTRIERTE TÄGLICHE VERKEHRSTÄRKE  
 q-MAX: HÖCHSTE REGISTRIERTE STÜNDLICHE VERKEHRSTÄRKE

## BUNDESSTRASSEN 1. TEIL

## MAXIMALE VERKEHRSTÄRKEN JE RICHTUNG UND FÜR GESAMTQUERSCHNITT

STRASSE	ZÄHLSTELLE	A U S	RICHTUNG 1					RICHTUNG 2					GESAMTQUERSCHNITT										
			FS	NUMMER	NAME	GT	F.	KFZ		UHR- ZEIT	KFZ		UHR- ZEIT	KFZ		UHR- ZEIT	KFZ		UHR- ZEIT				
								Q-MAX	DATUM		q-MAX	DATUM		Q-MAX	DATUM		q-MAX	DATUM		Q-MAX	DATUM	q-MAX	DATUM
B	3	2	6916/1100	KARLSRUHE 2	335		9931	FR20.03	17	1028	MI25.03	17	9568	DO09.04	8	1222	MO23.03	8	19147	DO09.04	1640	DI24.03	8
B	3	2	7314/1100	ACHERN-ÖNSBACH	365		9443	FR23.10	8	960	DI14.07	8	9784	MO28.12	16	1102	MO28.12	16	18102	DI14.07	1654	MI10.06	18
B	3n	3	7913/1104	OU EMMEND.-WASSER	297		11896	FR12.06	17	1183	FR18.12	17	11984	FR12.06	15	1100	SA17.10	15	23880	FR12.06	1884	FR12.06	16
B	3	2	8012/1104	SCHERZINGEN	335		7006	DI23.06	9	902	DI10.02	9	7123	FR03.07	16	703	FR03.07	16	13476	DO30.04	1255	DO17.09	18
B	10	2	7019/1108	VAIHINGEN (ENZ)	327	A	8886	FR10.07	18	779	FR10.07	18	8641	DI12.05	20	756	DO30.04	20	17397	FR10.07	1488	FR10.07	18
B	10	4	7120/1100	STUTTGART-ZUFFENH.	157	FD	45504	DO30.04	8	4345	DI05.05	8	47255	FR04.12	18	3913	DO14.05	18	91965	DO30.04	7629	DO05.03	8
B	10	4	7221/1102	STUTTGART-HEDELFG.	344		47573	DO30.04	18	3980	MO20.04	18	41269	FR04.12	8	3713	MI25.03	8	88519	FR04.12	6528	DI17.03	8
B	10	4	7222/1100	PLOCHINGEN	276	A	44495	DO30.04	17	4120	DO30.04	17	41828	DO30.04	8	4376	DO02.04	8	86323	DO30.04	6618	DO30.04	17
B	10	4	7323/1100	GÖPPINGEN	365		23763	DO30.04	8	2344	DO23.04	8	24342	DO30.04	18	2148	MI20.05	18	48105	DO30.04	4074	MO20.04	8
B	10	4	7525/1103	ULM-NORD		0 B																	
B	14	2	7022/1100	STRÜMPFELBACH	353		11242	FR10.07	18	971	DO09.04	18	11308	FR06.11	8	991	DO26.03	8	22236	FR06.11	1791	FR15.05	17
B	14	4	7122/1106	KORB	365		28926	DO30.04	18	2993	MI21.10	18	29400	MI09.12	8	3638	DO08.10	8	58319	DO30.04	4975	DO08.10	8
B	14	2	7518/1103	HORB-NORD	349		8389	FR08.05	17	720	MI29.04	17	9444	SA20.06	16	1027	SA20.06	16	16837	FR08.05	1586	SA20.06	16
B	19	2	6724/1104	KÜNZELSAU	365		12333	MI20.05	18	1260	DO07.05	18	12349	MI20.05	8	1393	DI05.05	8	24682	MI20.05	2193	DO30.04	17
B	27	2	6323/1101	TAUBERBISCHOFSH. S.	305	B	5479	DO30.04	8	502	MO26.01	8	5004	FR26.06	17	464	MO19.10	17	10218	DO30.04	941	MI10.06	18
B	27	2	6521/1100	RITTERSBACH	362		4293	FR10.07	18	463	DO30.04	18	3995	DO30.04	15	460	SO02.08	15	8236	DO30.04	767	DO30.04	18
B	27	2	6821/1102	NECKARSULM 2	356		21164	FR31.07	18	1952	MI01.04	18	23271	FR02.10	8	2173	DI05.05	8	44260	FR02.10	3269	MI07.10	17
B	27	2	6920/1102	WALHEIM	320		6365	MI20.05	16	616	FR29.05	16	5420	FR17.07	19	477	SO03.05	19	11486	MI20.05	956	FR10.07	17
B	27	8	7121/1109	KORNWESTHEIM	290	F	27920	DO07.05	18	3155	DO07.05	18	28277	DI28.07	8	3359	MO13.07	8	55377	DO07.05	4966	MO13.07	8
B	27	4	7220/1103	ECHTERDINGEN	341		43702	FR24.04	8	4379	MI29.04	8	42661	FR24.04	18	4036	MI11.03	18	86363	FR24.04	7289	MI11.03	18
B	27	2	7520/1101	TÜBINGEN-SÜD	352		19376	FR02.10	8	2119	DO15.10	8	19176	FR04.12	17	1722	MI17.06	17	38478	FR04.12	2990	MO12.10	8
B	27	2	7817/1102	ROTTWEIL	344		8936	MI10.06	17	901	MO05.10	17	8860	MI10.06	12	856	MO07.09	12	17796	MI10.06	1578	MO05.10	17
B	27	3	8117/1100	NEUHAUS	365		2660	DO11.06	18	360	DO11.06	18	3132	DO11.06	15	339	DO11.06	15	5792	DO11.06	593	MO13.04	15
B	27	2	8317/1101	LOTTSTETTEN	354		5127	MI10.06	18	599	MI10.06	18	4865	MI08.04	7	529	DI10.11	7	9645	FR12.06	872	MI10.06	18
B	27	2	8317/1102	JESTETTEN	365		5514	FR12.06	18	499	FR30.10	18	5877	MI10.06	18	603	MI10.06	18	11227	FR12.06	1042	FR30.10	18
B	28	4	7412/1100	KEHL-EUROPABRÜCKE	365		23465	FR08.05	11	2142	FR08.05	11	22204	FR08.05	19	2041	SA15.08	19	45669	FR08.05	3911	FR08.05	16
B	28	4	7514/1101	OPPENAU	365		5494	MO01.06	15	698	MO01.06	15	5654	MO01.06	19	708	MO01.06	19	11148	MO01.06	1209	MO01.06	15
B	28a	4	7420/1120	TÜBINGEN-WEST	349		15555	DO30.04	8	1684	DI05.05	8	16167	DO30.04	18	1770	DI14.04	18	31722	DO30.04	2809	DI14.04	18
B	28	2	7524/1100	HEROLDSTATT	319		4357	SA25.07	12	497	SA25.07	12	3548	SO27.09	20	502	SO27.09	20	6124	SA25.07	652	SO27.09	19
B	29	4	7122/1107	GRUNBACH	365		30678	DO30.04	8	3454	DO08.10	8	31617	FR24.07	18	3159	MO27.07	18	62287	FR24.07	5284	DO08.10	8
B	29n	2	7126/1108	AALLEN-WESTUMGEHUNG	361		14100	MI20.05	17	1295	MI04.11	17	12412	MI10.06	8	1327	MO11.05	8	26454	MI20.05	2114	MI20.05	17

AUSWERTUNG: B A S, BÜRO FÜR ANGEWANDTE STATISTIK, PRÄMIENSTRASSE 19, 52076 AACHEN

HERAUSGEBER: REGIERUNGSPRÄSIDIUM TÜBINGEN - LANDESSTELLE FÜR STRASSENTECHNIK

## BUNDESSTRASSEN 2. TEIL

## MAXIMALE VERKEHRSTÄRKEN JE RICHTUNG UND FÜR GESAMTQUERSCHNITT

STRASSE	ZÄHLSTELLE		A U S GT	RICHTUNG 1					RICHTUNG 2					GESAMTQUERSCHNITT							
				KFZ		UHR- ZEIT	KFZ		UHR- ZEIT	KFZ		UHR- ZEIT	KFZ		UHR- ZEIT	KFZ		UHR- ZEIT			
				Q-MAX	DATUM		q-MAX	DATUM		Q-MAX	DATUM		q-MAX	DATUM		Q-MAX	DATUM		q-MAX	DATUM	
B 30	2	8024/1103	355	12295	SO03.05	19	1407	SO03.05	19	11522	DO30.04	11	1236	FR01.05	11	22789	DO30.04	19	2120	SO03.05	19
B 31	2	7911/1100	29 D	10391	FR08.05	15	1038	FR08.05	15	11818	FR08.05	17	951	MI30.12	17	22209	FR08.05	17	1730	MI30.12	17
B 31a	2	7912/1102		8922	FR18.12	8	817	MI16.09	8	9116	FR18.12	18	846	DI15.09	18	18038	FR18.12	18	1552	DO05.11	8
B 31a	2	7912/1101		10448	FR12.06	8	1199	MO20.04	8	10785	FR18.12	17	1260	MI29.07	17	21208	FR18.12	17	1989	MI29.07	17
B 31n	4	8013/1100	360	21406	FR17.07	12	1867	SO16.08	12	20791	FR31.07	17	2143	SO25.01	17	42117	FR17.07	17	3314	SO27.09	18
B 31	2	8014/1100	269 B	12431	SO14.06	19	1251	SO27.09	19	12865	SO09.08	18	1224	SO23.08	18	24690	SO09.08	18	2209	SO27.09	19
B 31	2	8014/1101	358	14167	SA15.08	14	1400	SO16.08	14	14432	SO09.08	18	1328	SO30.08	18	28394	SA15.08	18	2497	SO24.05	12
B 31	3	8015/1104	351	12135	SO14.06	18	1262	SO06.09	18	11397	FR29.05	16	1180	SO09.08	16	22548	SO14.06	16	2060	SO04.10	18
B 31	4	8116/1100	347	11822	SO14.06	18	1169	SO06.09	18	11289	FR29.05	15	1029	SO09.08	15	21960	SO14.06	15	2052	SO04.10	18
B 31	2	8321/1101	346	13146	SA15.08	17	1065	SO14.06	17	13298	FR31.07	14	1035	FR10.04	14	25851	FR31.07	14	1987	SO26.07	17
B 32	2	7821/1104	365	8127	SO14.06	18	1050	SO14.06	18	7118	SA01.08	12	1013	SO16.08	12	14722	SO16.08	12	1378	SO14.06	18
B 33	2	7714/8704	365	6760	SO31.05	15	751	MO13.04	15	6605	SO31.05	18	719	SO10.05	18	13365	SO31.05	18	1301	MO13.04	15
B 33	2	7715/1109	365	4210	SO17.05	12	470	SO14.06	12	3769	SO31.05	16	394	SA26.12	16	7674	SO17.05	16	766	MO13.04	15
B 33	4	8220/1112	365	18087	SO09.08	18	1447	SO23.08	18	15511	FR07.08	12	1412	SO31.05	12	28848	FR07.08	12	2276	MO13.04	18
B 33	2	8220/1102	340	19550	SO09.08	18	1508	DO09.04	18	18153	FR31.07	8	1413	DO07.05	8	35457	FR31.07	8	2637	DO09.04	18
B 33n	4	8320/1101	365	10282	SA06.06	13	1096	SA28.02	13	10189	FR22.05	14	841	SA21.02	14	20131	FR22.05	14	1858	SA11.04	12
B 34	3	8218/1108	357	10457	DO09.04	18	911	FR21.08	18	9938	MO13.04	18	871	MO13.04	18	18872	DO09.04	18	1474	FR31.07	18
B 34	2	8315/1101	365	7163	FR31.07	13	796	SO11.01	13	6633	FR31.07	17	695	SO11.01	17	13796	FR31.07	17	1229	SA01.08	12
B 34	2	8316/1102	363	3020	SA13.06	12	302	SO04.10	12	2941	SO30.08	18	394	SO30.08	18	5825	MI20.05	18	562	FR08.05	18
B 34	4	8411/1104	362	7213	MO30.11	18	781	DO09.07	18	6514	MI23.12	8	641	DI17.02	8	13299	MI23.12	8	1104	DO09.07	18
B 34	2	8414/1102	307 A	9186	DO30.04	18	874	SO03.05	18	9497	MI20.05	8	825	DI05.05	8	18356	MI20.05	8	1427	MI10.06	17
B 36	2	7115/1105	355	10810	FR24.07	17	1329	DO19.11	17	10333	FR10.07	8	973	MO18.05	8	20981	FR24.07	8	2210	DO19.11	17
B 36	2	7512/8535	354	6763	MI28.10	15	830	MI28.10	15	6093	FR08.05	17	780	MI01.04	17	12445	DO09.04	17	1381	MI28.10	17
B 36	2	7512/8536	356	5328	MI28.10	18	677	MI28.10	18	7088	SO13.12	12	1015	SO13.12	12	10513	SO13.12	12	1362	SO13.12	14
B 290	2	6424/1100	365	8845	FR25.09	18	964	SO04.10	18	8851	FR25.09	8	961	MO02.11	8	17696	FR25.09	8	1532	DO09.04	17
B 290	2	6826/1103	363	4894	DO30.04	15	624	SO18.10	15	4242	FR18.09	17	409	FR15.05	17	9107	DO30.04	17	1033	SO18.10	15
B 292	2	6521/1103	361	3370	DO30.04	17	373	MI20.05	17	2910	DO30.04	8	311	MO19.10	8	6280	DO30.04	8	554	MI20.05	17
B 293	2	6820/1104	365	6894	DO30.04	8	752	DI13.10	8	7043	DI12.05	17	698	DI12.05	17	13287	DO30.04	17	1197	MI10.06	18
B 294	2	7616/1100	363	3536	MO01.06	16	468	MO01.06	16	3204	MO01.06	12	402	MO01.06	12	6740	MO01.06	12	748	MO01.06	16
B 294	2	7913/1106	365	12425	FR24.07	18	1518	DI06.10	18	12218	FR24.07	8	1649	MO23.11	8	24643	FR24.07	8	2252	DI03.11	8
B 311	2	7822/1107	360	5711	SO14.06	18	658	SO14.06	18	6174	DO18.06	18	501	FR19.06	18	11420	FR31.07	18	1021	SO04.10	18
B 317	2	8213/1100	365	5730	FR31.07	12	695	SO26.07	12	5636	SO26.07	17	864	SO11.01	17	11238	SO26.07	17	1029	SO26.07	12
B 317	2	8411/1101	363	8422	SA29.08	18	921	DO10.09	18	8523	MI23.12	15	763	SA22.08	15	16760	MI23.12	15	1384	DI22.12	17
B 317	2	8411/1108	362	10336	FR18.12	19	920	DI29.09	19	11043	DI22.12	8	943	DO12.02	8	21376	FR18.12	8	1590	DO30.04	17
B 378	2	8111/1102	365	7418	SA03.10	16	782	SA03.10	16	8082	SA03.10	19	916	MI11.11	19	15500	SA03.10	19	1544	SA03.10	16
B 462	2	7216/1100	365	6384	MI20.05	17	641	MO01.06	17	6697	MI20.05	18	641	DO30.04	18	13081	MI20.05	18	1115	SO27.09	16
B 462	4	7716/1104	298	9048	FR02.10	17	832	DO17.12	17	9551	MI20.05	17	846	DO02.04	17	16851	MI20.05	17	1436	DO30.04	17
B 500	2	7114/1102	246 B	10539	FR08.05	8	1008	FR26.06	8	10326	MI10.06	18	1252	FR08.05	18	20669	FR08.05	18	1892	FR08.05	16
B 518	2	8413/1106	312	7400	FR25.09	18	915	DO30.04	18	7942	DO09.04	7	851	DI03.11	7	15220	DO30.04	7	1420	DO30.04	18
B 532	2	8411/1109	337	11947	MI23.12	9	1187	MO04.05	9	10585	FR08.05	18	1123	MI11.11	18	21921	FR08.05	18	1759	MI11.11	18

AUSWERTUNG: B A S, BÜRO FÜR ANGEWANDTE STATISTIK, PRÄMIENSTRASSE 19, 52076 AACHEN

HERAUSGEBER: REGIERUNGSPRÄSIDIUM TÜBINGEN - LANDESSTELLE FÜR STRASSENTECHNIK

## LANDESSTRASSEN

## MAXIMALE VERKEHRSTÄRKEN JE RICHTUNG UND FÜR GESAMTQUERSCHNITT

STRASSE	ZÄHLSTELLE		A U S	RICHTUNG 1					RICHTUNG 2					GESAMTQUERSCHNITT									
				GT	F.	KFZ		UHR- ZEIT	KFZ	DATUM	q-MAX	DATUM	UHR- ZEIT	KFZ		UHR- ZEIT	KFZ		UHR- ZEIT				
						Q-MAX	DATUM							q-MAX	DATUM		Q-MAX	DATUM		q-MAX	DATUM		
L 83	2	7214/1207 BÜHL		365		7123	FR02.10		775	DO22.10	18	7175	FR02.10		917	DO23.04	8	14298	FR02.10		1291	DO05.11	8
L 87	2	7313/1204 RHEINAU-FREISTETT		365		8550	FR08.05		938	MI11.11	15	9082	FR08.05		1301	MI11.11	19	17632	FR08.05		1723	FR08.05	17
L 98	4	7512/1202 ALTENHEIM-RHEINBR.		275	D	9500	FR08.05		1066	DI14.07	15	10080	FR08.05		1414	MI11.11	18	19579	FR08.05		1855	SA19.09	13
L 98	2	7512/8236 GOLDSCHUEUER KR (W)		283		9449	FR08.05		1071	MI11.11	15	10279	SA11.04		1495	DI14.07	19	19388	FR08.05		1870	SA19.09	13
L 98	2	7512/8235 GOLDSCHUEUER KR (O)		354		8313	FR08.05		899	MI11.11	15	8731	SA12.12		1098	DI14.07	19	16749	FR08.05		1571	MI11.11	16
L 104	2	7712/1205 RHEINHAUSEN		283		2534	FR08.05		415	FR08.05	10	3181	SA17.10		358	FR08.05	21	5226	FR08.05		478	FR08.05	10
L 113	2	7811/1200 SASBACH		365		5251	SA03.10		732	SA03.10	18	4960	SA03.10		844	MI11.11	18	10211	SA03.10		1058	SA03.10	12
L 113	2	7812/1200 RIEGEL		365		9514	FR24.07		1043	MO27.07	8	9205	FR24.07		950	DI21.07	18	18719	FR24.07		1500	DI21.07	18
L 122	2	8012/1203 EHRENKIRCHEN		364		3958	FR02.10		447	SA03.10	15	4070	FR02.10		535	SO04.10	15	8028	FR02.10		970	SO04.10	15
L 123	2	8113/1200 MÜNSTERAL		365		2341	SO11.01		443	SO11.01	13	2491	SO11.01		564	SO11.01	17	4832	SO11.01		672	SO11.01	14
L 125	2	8012/1206 PFAFFENWEILER		280		9525	FR18.12		1332	DI03.11	8	9192	FR06.11		1104	DO22.10	18	18645	FR06.11		1894	MI28.10	18
L 150	2	8214/1203 ST.BLASIEN		345		2745	DI29.09		323	SO06.09	15	2666	DI29.09		321	SO06.09	18	5411	DI29.09		550	SO06.09	15
L 151	2	8414/1206 LAUFENBURG-RHEINBR.		355		5719	FR02.10		860	DO03.12	18	5844	FR02.10		773	MO16.11	7	11563	FR02.10		1157	DI29.09	18
L 173	2	7814/1204 SIMONSWALD		365		3992	FR24.07		395	DI28.07	18	4243	FR24.07		407	MO01.06	17	8235	FR24.07		745	FR24.07	17
L 173	2	7915/1201 FURTWANGEN		321		6090	MI20.05		665	DO30.04	17	6097	MI20.05		701	DO07.05	8	12187	MI20.05		1114	DO30.04	17
L 186	2	7913/1205 WALDKIRCH 1		296		4869	DO30.04		483	DI23.06	19	4737	DO30.04		623	SO25.01	14	9606	DO30.04		872	MO30.03	17
L 220	2	8220/1203 LANGENRAIN		365		2910	SO09.08		454	MO01.06	18	2783	SA08.08		368	MI01.04	8	5231	SO16.08		622	MO01.06	18
L 221	2	8320/1203 WOLLMATINGEN		365		1566	FR02.10		159	DI29.09	18	2286	SO04.10		441	MO01.06	16	3494	MO22.06		540	MO01.06	16
L 249	2	7622/1204 WASSERSTETTEN		365		1844	SO26.07		275	SO22.02	16	1899	SO26.07		293	FR10.04	15	3743	SO26.07		445	FR10.04	15
L 284	2	8023/1203 BAD SCHUSSENRIED		342		2895	FR02.10		282	SA03.10	13	2708	FR02.10		362	SA03.10	16	5603	FR02.10		532	SA03.10	16
L 318	2	8226/1203 LEUTKIRCH		326		5251	SA28.02		720	SO06.09	18	5457	FR10.07		508	SA15.08	13	10571	FR10.07		1029	SO06.09	18
L 333	2	8323/1208 WALCHESREUTE		365		7267	FR04.09		774	MO06.07	17	7061	DO03.09		845	DO15.10	9	14242	FR17.07		1362	MO06.07	17
L 343	2	7218/1202 SCHÖMBERG		181	D	2109	MI20.05		211	DO30.04	17	2035	DI17.11		212	SO19.04	15	4129	MI20.05		385	MO13.04	16
L 360	2	7720/1201 ONSTMETTINGEN		365		6648	FR25.09		747	SA11.07	14	7396	DO30.04		875	SA11.07	15	13937	DO30.04		1355	MO16.11	8
L 389	2	7519/1205 BODELSHAUSEN		365		2964	FR27.03		400	FR27.03	17	3243	DO09.04		491	DO09.04	16	6086	DO09.04		764	FR27.03	17
L 401	2	7415/1201 MITTELTAL		365		3340	SO31.05		552	SA01.08	24	4893	SA01.08		631	SA01.08	21	7703	SA01.08		700	SA01.08	21
L 518	2	6422/1203 WALLDÜRN		365		1503	MI17.06		136	DO18.06	8	1179	MI17.06		121	DO30.04	17	2682	MI17.06		235	MI17.06	8
L 559	2	6917/1201 WEINGARTEN		39	D	4804	FR20.03		685	MO23.03	8	3948	DO30.04		579	MO30.11	18	8380	FR20.03		776	MO30.11	18
L 600	4	6617/1214 HEIDELBERG 2		347		19747	MI20.05		2098	MI13.05	8	21056	DO30.04		2117	DO30.04	18	40429	DO30.04		3456	DO30.04	18
L 722	2	6617/1219 TALHAUS		365		10081	FR25.09		992	MI24.06	18	13316	DO30.04		1187	DO30.04	17	21595	FR25.09		1785	MI09.09	18
L 1020	2	6624/1207 HOLLENBACH		365		1635	DO09.04		210	DI16.06	18	1745	DI07.04		218	DI07.04	8	3373	DO09.04		333	DI07.04	8
L 1040	2	6726/1200 GAGGSTATT		365		3151	MI14.10		485	SO11.10	11	2944	SO11.10		353	SO11.10	15	6039	MI14.10		639	SO11.10	15
L 1060	2	7026/1200 LINDENHOF		253		3127	MI20.05		307	FR08.05	17	3262	DO30.04		339	DO30.04	18	6357	DO30.04		571	DO30.04	18
L 1066	2	7023/1203 SULZBACH (MURR)		365		7028	FR03.07		703	DI24.02	14	7165	FR24.07		695	DI24.02	16	14080	FR24.07		1184	SO27.09	18
L 1096	2	6721/1217 HEUCHLINGEN		43	D	5337	FR04.12		634	MO07.12	18	5354	FR02.10		742	MO02.11	8	10638	MI20.05		863	FR04.12	15
L 1100	2	6821/1201 FLEIN		365		7892	MI20.05		941	MO26.01	8	7294	DO30.04		811	SA04.04	16	14890	MI20.05		1339	DO15.10	18
L 1115	2	6921/1216 GROSSBOTTWAR		365		6856	FR06.11		697	MI11.11	18	6553	DO09.04		820	DI17.03	8	13303	DO09.04		1257	SO18.10	15
L 1142	2	7121/1211 HEGNACH		361		12263	FR11.12		1114	MI09.12	8	12572	DO30.04		1183	DO07.05	8	22878	DO30.04		1801	MI04.11	18
L 1164	2	7325/1203 WALDHAUSEN		365		1601	DI17.11		171	SO02.08	16	2350	DI17.11		334	DI17.11	8	3951	DI17.11		435	DI17.11	8
L 1177	2	7120/1227 HEIMERDINGEN		42	B	4302	DO30.04		374	MO30.03	8	4440	MI20.05		397	DI08.12	8	8725	MI20.05		603	DI08.12	8
L 1180	4	7220/1203 SOLITUDE		365		23917	MI04.11		2753	DO26.03	18	25083	MI04.11		2653	DI28.04	8	49000	MI04.11		4366	MI04.11	18
L 1233	2	7525/1211 TOMERDINGEN		365		8292	SA25.07		882	SA25.07	11	3751	SO03.05		803	DI14.04	18	9895	SA25.07		988	SA25.07	11
L 2310	2	6222/1202 ROSENMÜHLE		364		2504	FR24.07		282	SO30.08	18	2550	MI11.02		269	SO06.09	15	4779	FR24.07		476	SO06.09	15

AUSWERTUNG: B A S, BÜRO FÜR ANGEWANDTE STATISTIK, PRÄMIENSTRASSE 19, 52076 AACHEN

HERAUSGEBER: REGIERUNGSPRÄSIDIUM TÜBINGEN - LANDESSTELLE FÜR STRASSENTECHNIK



AUTOMATISCHE STRASSENVERKEHRZÄHLUNGEN IN BADEN-WÜRTTEMBERG

Durchschnittlicher KFZ - Tagesverkehr und Anteile von 5 bzw. 8 Fahrzeugarten

JANUAR - DEZEMBER 2009

Str.-Kl. u.-Nr.	Zst.-Name	TK-/ Zst.-Nr.	Alle Wochentage (Montag - Sonntag)												SGV*	SV**
			GT '09	KFZ	Mot	Pkw	Pkw mit Anh.	Bus	Lfw (<3,5t)	Lkw ohne Anh.	Lkw mit Anh.	Sattel	Sonst. nkl.			
A 5	EPPELHEIM	65171010	120	86173	304 0,4%	69034 80,1%	819 0,9%	198 0,2%	5801 6,7%	2743 3,2%	2191 2,5%	4626 5,4%	459 0,5%	9560 11,1%	9757 11,3%	
A 5	ST. LEON	67171018	10	107302	320 0,3%	81173 75,6%	1095 1,0%	426 0,4%	7169 6,7%	3645 3,4%	3904 3,6%	8979 8,4%	591 0,6%	16528 15,4%	16954 15,8%	
A 5	KARLSRUHE 1	70161022	123	134829	480 0,4%	108649 80,6%	1289 1,0%	465 0,3%	2684 2,0%	6108 4,5%	4243 3,1%	9329 6,9%	1583 1,2%	19680 14,6%	20145 14,9%	
A 5	ACHERN	73141035	188	66119		52323 79,1%	1015 1,5%	536 0,8%		3705 5,6%	8337 12,6%		203 0,3%	12042 18,2%	12578 19,0%	
A 5	NIMBURG	78121047	250	67930	310 0,5%	53104 78,2%	985 1,4%	278 0,4%	5365 7,9%	1587 2,3%	1795 2,6%	4344 6,4%	161 0,2%	7727 11,4%	8004 11,8%	
A 5	T+R. BREISGAU	80121049	326	58141	262 0,5%	44606 76,7%	846 1,5%	274 0,5%	4509 7,8%	1522 2,6%	1644 2,8%	4355 7,5%	123 0,2%	7521 12,9%	7795 13,4%	
A 5	NEUENBURG 1	82111052	260	13091	88 0,7%	8498 64,9%	249 1,9%	105 0,8%	939 7,2%	286 2,2%	487 3,7%	2424 18,5%	15 0,1%	3196 24,4%	3301 25,2%	
A 5	KLEINKEMS	83111053	326	40197	213 0,5%	32167 80,0%	503 1,3%	150 0,4%	2589 6,4%	830 2,1%	1032 2,6%	2622 6,5%	90 0,2%	4484 11,2%	4634 11,5%	
A 5	WEIL AM RHEIN/GZA	84111099	338	29377	231 0,8%	24763 84,3%	345 1,2%	116 0,4%	1589 5,4%	366 1,2%	405 1,4%	1504 5,1%	58 0,2%	2274 7,7%	2391 8,1%	
A 6	HOCKENHEIM	66171025	236	84605	263 0,3%	61601 72,8%	984 1,2%	268 0,3%	6724 7,9%	2843 3,4%	3112 3,7%	8243 9,7%	567 0,7%	14198 16,8%	14466 17,1%	
A 6	WALLDORF	67171016	92	82654	233 0,3%	59847 72,4%	944 1,1%	264 0,3%	6094 7,4%	2198 2,7%	3211 3,9%	9862 11,9%	0 0,0%	15271 18,5%	15535 18,8%	
A 6	NECKARSULM	68211059	92	88094	254 0,3%	66670 75,7%	850 1,0%	242 0,3%	4066 4,6%	2679 3,0%	3501 4,0%	9825 11,2%	7 0,0%	16005 18,2%	16246 18,4%	
A 6	SCHWABBACH	68221091	315	58084	164 0,3%	39661 68,3%	786 1,4%	211 0,4%	3871 6,7%	2319 4,0%	3058 5,3%	7900 13,6%	114 0,2%	13276 22,9%	13487 23,2%	
A 7	LANGENAU	75261061	192	41883	271 0,6%	32056 76,5%	601 1,4%	149 0,4%	2844 6,8%	1346 3,2%	1567 3,7%	2900 6,9%	150 0,4%	5813 13,9%	5961 14,2%	
A 8	PFORZHEIM-OST	70181077	147	79227	403 0,5%	60271 76,1%	995 1,3%	216 0,3%	5248 6,6%	2646 3,3%	2583 3,3%	5870 7,4%	995 1,3%	11099 14,0%	11315 14,3%	
A 8	STUTTGART-VAIHING.	72201073	264	148584	408 0,3%	118221 79,6%	1793 1,2%	411 0,3%	10082 6,8%	4164 2,8%	4274 2,9%	8824 5,9%	408 0,3%	17261 11,6%	17673 11,9%	
A 8	AICHELBERG	73231077	338	67680	326 0,5%	52363 77,4%	941 1,4%	304 0,4%	3991 5,9%	2181 3,2%	2034 3,0%	5136 7,6%	404 0,6%	9352 13,8%	9656 14,3%	
A 8	MERKLINGEN	74248098	237	66060	306 0,5%	51534 78,0%	916 1,4%	281 0,4%	4101 6,2%	1786 2,7%	2071 3,1%	5065 7,7%	0 0,0%	8923 13,5%	9203 13,9%	
A 81	NEUENSTADT	67221084	314	33607	141 0,4%	25752 76,6%	347 1,0%	63 0,2%	2147 6,4%	1120 3,3%	1296 3,9%	2653 7,9%	88 0,3%	5070 15,1%	5133 15,3%	
A 81	PLEIDELSHEIM	70211086	328	99517	377 0,4%	80196 80,6%	938 0,9%	235 0,2%	7244 7,3%	2569 2,6%	2745 2,8%	4780 4,8%	434 0,4%	10094 10,1%	10329 10,4%	
A 81	STUTTGART-KORNTAL	71201088	203	106053	914 0,9%	85273 80,4%	676 0,6%	205 0,2%	6867 6,5%	4031 3,8%	2571 2,4%	4567 4,3%	950 0,9%	11169 10,5%	11374 10,7%	
A 81	BÖBLINGEN	72201011	357	124581	500 0,4%	106454 85,4%	864 0,7%	232 0,2%	7562 6,1%	2545 2,0%	2166 1,7%	3906 3,1%	352 0,3%	8617 6,9%	8849 7,1%	
A 81	HORB	75181028	68	48856	192 0,4%	40090 82,1%	436 0,9%	125 0,3%	2751 5,6%	1457 3,0%	1433 2,9%	2297 4,7%	75 0,2%	5188 10,6%	5313 10,9%	
A 81	T+R HEGAU	81181038	293	34711	190 0,5%	28012 80,7%	420 1,2%	106 0,3%	2422 7,0%	800 2,3%	843 2,4%	1866 5,4%	51 0,1%	3510 10,1%	3616 10,4%	
A 81	GEISINGEN	81181036	237	34987	181 0,5%	27939 79,9%	449 1,3%	101 0,3%	2733 7,8%	862 2,5%	819 2,3%	1884 5,4%	19 0,1%	3565 10,2%	3666 10,5%	
A 96	LEUTKIRCH-WEST	81261001	338	32449	176 0,5%	25355 78,1%	443 1,4%	142 0,4%	2028 6,2%	870 2,7%	1043 3,2%	2346 7,2%	47 0,1%	4259 13,1%	4400 13,6%	
A 96	WANGEN	82241001	284	27097	178 0,7%	21297 78,6%	346 1,3%	141 0,5%	1839 6,8%	631 2,3%	711 2,6%	1885 7,0%	69 0,3%	3227 11,9%	3368 12,4%	
A 98	LÖRRACH	83121003	324	19789	129 0,7%	15797 79,8%	176 0,9%	28 0,1%	1467 7,4%	601 3,0%	450 2,3%	1050 5,3%	90 0,5%	2101 10,6%	2129 10,8%	
A 98	LAUCHRINGEN	83151001	285	9330	103 1,1%	7489 80,3%	111 1,2%	19 0,2%	509 5,5%	271 2,9%	276 3,0%	541 5,8%	12 0,1%	1088 11,7%	1107 11,9%	
A 98	STOCKACH	81191040	292	22016	206 0,9%	17797 80,8%	289 1,3%	53 0,2%	1274 5,8%	592 2,7%	522 2,4%	1250 5,7%	33 0,1%	2365 10,7%	2417 11,0%	
A 656	MANNHEIM-SECKENH.	65171009	355	54386	216 0,4%	45639 83,9%	234 0,4%	94 0,2%	4547 8,4%	1589 2,9%	410 0,8%	591 1,1%	1067 2,0%	2589 12,8%	2683 4,9%	
A 861	RHEINFELDEN	84121001	361	18709	193 1,0%	15867 84,8%	142 0,8%	46 0,2%	355 1,9%	235 1,3%	227 1,2%	758 4,0%	887 4,7%	4819 6,5%	1265 6,8%	
A 864	BAD DÜRHEIM	80171034	295	13785	91 0,7%	11099 80,5%	157 1,1%	35 0,3%	889 6,5%	471 3,4%	341 2,5%	674 4,9%	28 0,2%	1485 10,8%	1521 11,0%	

AUTOMATISCHE STRASSENVERKEHRSZÄHLUNGEN IN BADEN-WÜRTTEMBERG

Durchschnittlicher KFZ - Tagesverkehr und Anteile von 5 bzw. 8 Fahrzeugarten

JANUAR - DEZEMBER 2009

Str.-Kl. u.-Nr.	Zst.-Name	TK-/ Zst.-Nr.	Alle Wochentage (Montag - Sonntag)												SGV*	SV**
			GT '09	KFZ	Mot	Pkw	Pkw mit Anh.	Bus	Lfw (<3,5t)	Lkw ohne Anh.	Lkw mit Anh.	Sattel	Sonst. nkl.			
B 3	KARLSRUHE 2	69161100	335	13806	132 1,0%	11813 85,6%	126 0,9%	22 0,2%	1033 7,5%	233 1,7%	56 0,4%	84 0,6%	307 2,2%	373 2,7%	395 2,9%	
B 3	ACHERN-ÖNSBACH	73141101	365	13421	229 1,7%	11703 87,2%	171 1,3%	49 0,4%	716 5,3%	291 2,2%	97 0,7%	144 1,1%	21 0,2%	531 4,0%	581 4,3%	
B 3n	EMMENDINGEN-WASSER	79131104	297	14997	169 1,1%	13318 88,8%	103 0,7%	19 0,1%	941 6,3%	295 2,0%	67 0,4%	72 0,5%	13 0,1%	435 2,9%	454 3,0%	
B 3	SCHERZINGEN	80121104	335	10385	171 1,6%	9077 87,4%	80 0,8%	38 0,4%	638 6,1%	204 2,0%	58 0,6%	98 0,9%	20 0,2%	360 3,5%	398 3,8%	
B 10	VAIHINGEN (ENZ)	70191108	327	12484		9966 79,8%	110 0,9%	58 0,5%		837 6,7%	1494 12,0%		20 0,2%	2331 18,7%	2388 19,1%	
B 10	STUTTGART-ZUFFENH.	71201100	183	71626	339 0,5%	60019 83,8%	324 0,5%	158 0,2%	5249 7,3%	2578 3,6%	836 1,2%	1679 2,3%	442 0,6%	5093 7,1%	5252 7,3%	
B 10	STUTTGART-HEDELFG.	72211101	344	68914		62156 90,2%	531 0,8%	149 0,2%		2463 3,6%	2486 3,6%		1129 1,6%	4949 7,2%	5098 7,4%	
B 10	PLOCHINGEN	72221100	276	64603		58688 90,8%	281 0,4%	156 0,2%		2080 3,2%	2086 3,2%		1311 2,0%	4166 6,4%	4322 6,7%	
B 10	GÖPPINGEN	73231100	365	36142	271 0,7%	30622 84,7%	260 0,7%	17 0,0%	2137 5,9%	1448 4,0%	556 1,5%	792 2,2%	39 0,1%	2796 7,7%	2813 7,8%	
B 10	ULM-NORD	75251103	0	53215	180 0,3%	43574 81,9%	326 0,6%	401 0,8%	3560 6,7%	1509 2,2%	1149 2,6%	1370 2,6%	1146 2,2%	4028 7,6%	4429 8,3%	
B 14	STRÜMPFELBACH	70221100	353	17625	241 1,4%	14867 84,4%	196 1,1%	75 0,4%	1039 5,9%	651 3,7%	220 1,2%	283 1,6%	51 0,3%	1154 6,5%	1229 7,0%	
B 14	KORB	71221106	365	45370	422 0,9%	39024 86,0%	303 0,7%	49 0,1%	2933 6,5%	1022 2,3%	331 0,7%	412 0,9%	874 1,9%	1766 3,9%	1815 4,0%	
B 14	HORB-NORD	75181103	349	12023	173 1,4%	10152 84,4%	115 1,0%	77 0,6%	693 5,8%	347 2,9%	149 1,2%	187 1,6%	131 1,1%	683 5,7%	760 6,3%	
B 19	KÜNZELSAU	67241104	365	18019	240 1,3%	15849 88,0%	148 0,8%	173 1,0%	780 4,3%	518 2,9%	135 0,7%	137 0,8%	39 0,2%	790 4,4%	963 5,3%	
B 27	TAUBERBISCHOFSHHEIM	63231101	305	7550	44 0,6%	5950 78,8%	79 1,1%	35 0,5%	702 9,3%	306 4,0%	192 2,5%	225 3,0%	17 0,2%	723 9,6%	758 10,0%	
B 27	RITTERSBACH	65211100	362	6274	48 0,8%	4877 77,7%	77 1,2%	50 0,8%	528 8,4%	197 3,1%	165 2,6%	221 3,5%	110 1,7%	583 9,3%	633 10,1%	
B 27	NECKARSULM 2	68211102	356	34339	195 0,6%	29898 87,1%	211 0,6%	76 0,2%	1684 4,9%	893 2,6%	429 1,3%	847 2,5%	105 0,3%	2170 6,3%	2246 6,5%	
B 27	WALHEIM	69201102	320	8022	111 1,4%	6793 84,7%	69 0,9%	18 0,2%	540 6,7%	243 3,0%	77 1,0%	104 1,3%	67 0,8%	425 5,3%	442 5,5%	
B 27	KORNWESTHEIM	71211109	290	44111	422 1,0%	38634 87,6%	147 0,3%	32 0,1%	2347 5,3%	1311 3,0%	391 0,9%	761 1,7%	66 0,2%	2463 5,6%	2495 5,7%	
B 27	ECHTERDINGEN 2	72201103	341	67572	655 1,0%	61309 90,7%	189 0,3%	141 0,2%	3412 5,0%	1339 2,0%	174 0,3%	224 0,3%	130 0,2%	1737 2,6%	1878 2,8%	
B 27	TÜBINGEN-SÜD	75201101	352	31184	247 0,8%	26855 86,1%	345 1,1%	77 0,2%	1944 6,2%	690 2,2%	441 1,4%	585 1,9%	0 0,0%	1716 5,5%	1793 5,7%	
B 27	ROTTWEIL	78171102	344	13622		12494 91,7%	113 0,8%	33 0,2%		556 4,1%	418 3,1%		7 0,0%	974 7,2%	1008 7,4%	
B 27	NEUHAUS	81171100	365	3663	67 1,8%	3134 85,6%	21 0,6%	18 0,5%	118 3,2%	43 1,2%	102 2,8%	133 3,6%	27 0,7%	278 7,6%	296 8,1%	
B 27	LOTTSTETTEN	83171101	354	7356	81 1,1%	6277 85,3%	33 0,4%	11 0,2%	269 3,7%	300 4,1%	40 0,5%	225 3,1%	119 1,6%	565 7,7%	576 7,8%	
B 27	JESTETTEN	83171102	365	8983	124 1,4%	8155 90,8%	37 0,4%	11 0,1%	321 3,6%	77 0,9%	34 0,4%	113 1,3%	111 1,2%	224 2,5%	235 2,6%	
B 28	KEHL-EUROPABRÜCKE	74121100	365	30471	339 1,1%	27026 88,7%	72 0,2%	195 0,6%	966 3,2%	271 0,9%	156 0,5%	975 3,2%	1402 1,5%	1597 4,6%	1978 5,2%	
B 28	OPPENAU	75141101	365	8139	201 2,5%	6864 84,3%	100 1,2%	29 0,4%	475 5,8%	203 2,5%	118 1,4%	125 1,5%	24 0,3%	446 5,5%	475 5,8%	
B 28a	TÜBINGEN-WEST	74201120	319	24801	269 1,1%	21587 87,0%	177 0,7%	183 0,7%	1535 6,2%	605 2,4%	211 0,8%	235 0,9%	0 0,0%	1050 4,2%	1233 5,0%	
B 28	HEROLDSTATT	75241100	319	3367	70 2,1%	2725 80,9%	49 1,5%	12 0,4%	217 6,4%	98 2,9%	57 1,7%	88 2,6%	52 1,5%	243 7,2%	255 7,6%	
B 29	GRUNBACH	71221107	365	49623	386 0,8%	43090 86,8%	351 0,7%	44 0,1%	2729 5,5%	1487 3,0%	494 1,0%	832 1,7%	210 0,4%	2813 5,7%	2857 5,8%	
B 29n	AALEN-WESTUMGEHUNG	71268468	361	20058		17606 87,8%	187 0,9%	18 0,1%		750 3,7%	1395 7,0%		102 0,5%	2145 10,7%	2164 10,8%	

# AUTOMATISCHE STRASSENVERKEHRSZÄHLUNGEN IN BADEN-WÜRTTEMBERG

Durchschnittlicher KFZ - Tagesverkehr und Anteile von 5 bzw. 8 Fahrzeugarten

JANUAR - DEZEMBER 2009

Str.-Kl. u.-Nr.	Zst.-Name	TK-/ Zst.-Nr.	Alle Wochentage (Montag - Sonntag)												
			GT '09	KFZ	Mot	Pkw	Pkw mit Anh.	Bus	Lfw (<3,5t)	Lkw ohne Anh.	Lkw mit Anh.	Sattel	Sonst. nkl.	SGV*	SV**
B 30	EBERHARDZELL	80241100	0	17291	188	13419	273	38	1175	582	546	732	340	1859	1897
					1,1%	77,6%	1,6%	0,2%	6,8%	3,4%	3,2%	4,2%	2,0%	10,7%	11,0%
B 31	BREISACH	79111100	29	13983	282	12218	104	53	648	129	117	333	101	578	631
					2,0%	87,4%	0,7%	0,4%	4,6%	0,9%	0,8%	2,4%	0,7%	4,1%	4,5%
B 31a	OU UMKIRCH (W)	7912/1102	354	12298	127	10343	101	10	955	484	109	152	16	744	755
					1,0%	84,1%	0,8%	0,1%	7,8%	3,9%	0,9%	1,2%	0,1%	6,1%	6,1%
B 31a	OU UMKIRCH (O)	7912/1101	354	15496	146	13078	139	10	1226	556	135	184	21	875	885
					0,9%	84,4%	0,9%	0,1%	7,9%	3,6%	0,9%	1,2%	0,1%	5,6%	5,7%
B 31	FREIBURG-OSTTUNNEL	80131100	360	33769	320	28254	351	98	2291	834	497	1075	51	2405	2504
					0,9%	83,7%	1,0%	0,3%	6,8%	2,5%	1,5%	3,2%	0,2%	7,1%	7,4%
B 31	FALKENSTEIG	80141100	269	18224	177	14315	235	83	1349	560	454	1011	39	2025	2108
					1,0%	78,5%	1,3%	0,5%	7,4%	3,1%	2,5%	5,5%	0,2%	11,1%	11,6%
B 31	HINTERZARTEN	80141101	351	20168	279	15906	254	94	1538	584	457	1011	45	2052	2146
					1,4%	78,9%	1,3%	0,5%	7,6%	2,9%	2,3%	5,0%	0,2%	10,2%	10,6%
B 31	FRIEDENWEILER-TITTISEE	80151104	346	16750	180	13106	233	66	1234	494	413	1001	22	1909	1975
					1,1%	78,2%	1,4%	0,4%	7,4%	3,0%	2,5%	6,0%	0,1%	11,4%	11,8%
B 31	DÖGGINGEN TUNNEL	81161100	347	16087	158	12496	229	56	1207	494	424	1005	17	1923	1979
					1,0%	77,7%	1,4%	0,4%	7,5%	3,1%	2,6%	6,2%	0,1%	12,0%	12,3%
B 31	HARLACHEN	83211101	0	18850	326	15306	188	138	1133	488	316	921	33	1726	1864
					1,7%	81,2%	1,0%	0,7%	6,0%	2,6%	1,7%	4,9%	0,2%	9,2%	9,9%
B 32	SIGMARINGEN	78211104	365	9575	201	7569	142	34	545	400	290	383	12	1073	1107
					2,1%	79,0%	1,5%	0,4%	5,7%	4,2%	3,0%	4,0%	0,1%	11,2%	11,6%
B 33	GUTACH 2	77148704	365	9836	260	7826	92	59	623	288	225	446	18	958	1017
					2,6%	79,6%	0,9%	0,6%	6,3%	2,9%	2,3%	4,5%	0,2%	9,7%	10,3%
B 33	TUNNEL HORNBERG	77151109	365	4896	148	3460	57	29	315	222	218	437	9	877	906
					3,0%	70,7%	1,2%	0,6%	6,4%	4,5%	4,4%	8,9%	0,2%	17,9%	18,5%
B 33	RADOLFZELL 2	82201112	365	22111	182	18405	203	48	1760	627	319	520	47	1466	1514
					0,8%	83,2%	0,9%	0,2%	8,0%	2,8%	1,4%	2,4%	0,2%	6,6%	6,8%
B 33	KLOSTER HEGNE	82201102	340	28373	348	24564	215	65	1692	619	291	535	44	1446	1511
					1,2%	86,6%	0,8%	0,2%	6,0%	2,2%	1,0%	1,9%	0,2%	5,1%	5,3%
B 33	KONSTANZ-TÄGERMOOS	83201101	365	14671	169	13126	59	25	457	166	156	387	125	709	734
					1,1%	89,5%	0,4%	0,2%	3,1%	1,1%	1,1%	2,6%	0,9%	4,8%	5,0%
B 34	BIETINGEN	82181108	357	14081	101	12033	108	38	693	153	266	619	69	1038	1076
					0,7%	85,5%	0,8%	0,3%	4,9%	1,1%	1,9%	4,4%	0,5%	7,4%	7,6%
B 34	WALDSHUT RHEINBR.	83151101	365	11001	156	7867	44	29	308	76	153	184	2186	413	441
					1,4%	71,5%	0,4%	0,3%	2,8%	0,7%	1,4%	1,7%	19,9%	3,8%	4,0%
B 34	ERZINGEN	83161102	363	4506	86	4014	24	24	159	31	18	36	114	85	109
					1,9%	89,1%	0,5%	0,5%	3,5%	0,7%	0,4%	0,8%	2,5%	1,9%	2,4%
B 34	GRENZACHERHORN	84111104	362	9836	314	8351	18	63	220	86	8	32	743	127	190
					3,2%	84,9%	0,2%	0,6%	2,2%	0,9%	0,1%	0,3%	7,6%	1,3%	1,9%
B 34	BAD SÄCKINGEN 1	84141102	307	14276		12671	106	71		632	764		32	1396	1467
						88,8%	0,7%	0,5%		4,4%	5,4%		0,2%	9,8%	10,3%
B 36	RASTATT	71151105	355	16054	144	13781	155	116	903	363	176	302	113	841	958
					0,9%	85,8%	1,0%	0,7%	5,6%	2,3%	1,1%	1,9%	0,7%	5,2%	6,0%
B 36	GOLDSCHUEUR KR. (N)	75121199	354	8103	126	6735	96	25	501	224	131	203	61	559	583
					1,6%	83,1%	1,2%	0,3%	6,2%	2,8%	1,6%	2,5%	0,7%	6,9%	7,2%
B 36	GOLDSCHUEUR KR. (S)	75128536	356	5511	97	4429	79	23	375	173	100	181	54	454	477
					1,8%	80,4%	1,4%	0,4%	6,8%	3,1%	1,8%	3,3%	1,0%	8,2%	8,7%
B 290	BAD MERGENTHEIM 2	64241100	365	13474	134	11762	122	59	672	314	115	152	144	580	640
					1,0%	87,3%	0,9%	0,4%	5,0%	2,3%	0,9%	1,1%	1,1%	4,3%	4,7%
B 290	CRAILSHEIM-SÜD	68261100	363	6526	91	5603	79	30	328	172	65	90	67	327	357
					1,4%	85,9%	1,2%	0,5%	5,0%	2,6%	1,0%	1,4%	1,0%	5,0%	5,5%
B 292	AUERBACH	65211103	361	4584	45	3955	54	7	268	130	42	50	33	223	229
					1,0%	86,3%	1,2%	0,1%	5,8%	2,8%	0,9%	1,1%	0,7%	4,9%	5,0%
B 293	SCHWAIGERN	68201104	365	10259	94	8791	100	6	556	277	168	254	14	699	706
					0,9%	85,7%	1,0%	0,1%	5,4%	2,7%	1,6%	2,5%	0,1%	6,8%	6,9%
B 294	ALPIRSBACH	76161100	363	4590	123	3673	51	43	239	207	109	130	16	446	488
					2,7%	80,0%	1,1%	0,9%	5,2%	4,5%	2,4%	2,8%	0,4%	9,7%	10,6%
B 294	WALDKIRCH 2	79131106	365	18889	97	16056	206	32	1445	623	169	136	126	928	959
					0,5%	85,0%	1,1%	0,2%	7,6%	3,3%	0,9%	0,7%	0,7%	4,9%	5,1%
B 311	ERTINGEN 2	78221107	360	8498	113	6363	156	16	542	335	355	609	9	1299	1316
					1,3%	74,9%	1,8%	0,2%	6,4%	3,9%	4,2%	7,2%	0,1%	15,3%	15,5%

Herausgeber: Regierungspräsidium Tübingen - Landesstelle für Straßentechnik

Auswertung: BAS, Büro für angewandte Statistik, Aachen

# AUTOMATISCHE STRASSENVERKEHRSZÄHLUNGEN IN BADEN-WÜRTTEMBERG

Durchschnittlicher KFZ - Tagesverkehr und Anteile von 5 bzw. 8 Fahrzeugarten

JANUAR - DEZEMBER 2009

Str.-Kl. u.-Nr.	Zst.-Name	TK-/ Zst.-Nr.	Alle Wochentage (Montag - Sonntag)												
			GT '09	KFZ	Mot	Pkw	Pkw mit Anh.	Bus	Lfw (<3,5t)	Lkw ohne Anh.	Lkw mit Anh.	Sattel	Sonst. nkl.	SGV*	SV**
B 317	SCHÖNAU	82131100	365	8352	235 2,8%	7080 84,8%	86 1,0%	76 0,9%	404 4,8%	293 3,5%	70 0,8%	87 1,0%	22 0,3%	450 5,4%	526 6,3%
B 317	WEIL-FRIEDLINGEN	84111101	363	12219	218 1,8%	11144 91,2%	17 0,1%	95 0,8%	309 2,5%	92 0,8%	20 0,2%	80 0,7%	243 2,0%	192 1,6%	287 2,3%
B 317	LÖRRACH-STETTEN	84111108	362	17082	342 2,0%	15213 89,1%	25 0,1%	97 0,6%	614 3,6%	31 0,2%	4 0,0%	12 0,1%	744 4,4%	47 0,3%	144 0,8%
B 378	NEUENBURG RHEINBR.	81111102	365	10030	120 1,2%	9101 90,7%	50 0,5%	26 0,3%	273 2,7%	91 0,9%	82 0,8%	250 2,5%	39 0,4%	423 4,2%	448 4,5%
B 462	WEISENBACH	72161100	365	10177	370 3,6%	8454 83,1%	113 1,1%	12 0,1%	534 5,2%	279 2,7%	149 1,5%	238 2,3%	29 0,3%	665 6,5%	677 6,6%
B 462	SCHRAMBERG	77161104	298	12876	155 1,2%	10877 84,5%	114 0,9%	165 1,3%	665 5,2%	371 2,9%	169 1,3%	287 2,2%	75 0,6%	826 6,4%	991 7,7%
B 500	IFFEZHEIM RHEINBR.	71141102	246	13871	162 1,2%	10093 72,8%	141 1,0%	52 0,4%	627 4,5%	356 2,6%	425 3,1%	1946 14,0%	69 0,5%	2727 19,7%	2779 20,0%
B 518	BAD SÄCKINGEN 3	84131106	312	11413	198 1,7%	10512 92,1%	31 0,3%	6 0,1%	333 2,9%	78 0,7%	66 0,6%	131 1,1%	58 0,5%	274 2,4%	280 2,5%
B 532	WEIL PALMRAINBR.	84111109	337	16279	237 1,5%	14723 90,4%	89 0,5%	12 0,1%	597 3,7%	149 0,9%	84 0,5%	287 1,8%	100 0,6%	521 3,2%	533 3,3%

# AUTOMATISCHE STRASSENVERKEHRSZÄHLUNGEN IN BADEN-WÜRTTEMBERG

Durchschnittlicher KFZ - Tagesverkehr und Anteile von 5 bzw. 8 Fahrzeugarten

JANUAR - DEZEMBER 2009

Str.-Kl. u.-Nr.	Zst.-Name	TK-/ Zst.-Nr.	Alle Wochentage (Montag - Sonntag)												
			GT '09	KFZ	Mot	Pkw	Pkw mit Anh.	Bus	Lfw (<3,5t)	Lkw ohne Anh.	Lkw mit Anh.	Sattel	Sonst. nkl.	SGV*	SV**
L 83	BÜHL	72141207	365	11137	66 0,6%	9990 89,7%	147 1,3%	12 0,1%	580 5,2%	245 2,2%	31 0,3%	24 0,2%	41 0,4%	301 2,7%	313 2,8%
L 87	FREISTETT-RHEINAU	73131204	365	11499	149 1,3%	9711 84,5%	83 0,7%	27 0,2%	420 3,7%	151 1,3%	175 1,5%	756 6,6%	26 0,2%	1082 9,4%	1109 9,6%
L 98	ALTENHEIM-RHEINBR.	75121202	275	11538	99 0,9%	9290 80,5%	99 0,9%	38 0,3%	547 4,7%	222 1,9%	267 2,3%	961 8,3%	16 0,1%	1450 12,6%	1488 12,9%
L 98	GOLDSCHUEUR KR. (W)	75185236	283	11750	106 0,9%	9354 79,6%	103 0,9%	38 0,3%	584 5,0%	213 1,8%	283 2,4%	963 8,2%	106 0,9%	1459 12,4%	1497 12,7%
L 98	GOLDSCHUEUR KR. (O)	75128235	354	9945	93 0,9%	7563 76,0%	111 1,1%	40 0,4%	601 6,0%	251 2,5%	295 3,0%	883 8,9%	110 1,1%	1429 14,4%	1469 14,8%
L 104	RHEINHAUSEN	77121105	283	3158	63 2,0%	2690 85,2%	38 1,2%	20 0,6%	172 5,4%	121 3,8%	24 0,8%	23 0,7%	7 0,2%	169 5,3%	189 6,0%
L 113	SASBACH	78111200	365	4582	101 2,2%	3841 83,8%	48 1,0%	13 0,3%	201 4,4%	74 1,6%	98 2,1%	166 3,6%	41 0,9%	338 7,4%	352 7,7%
L 113	RIEGEL	78121210	365	10550	136 1,3%	8617 81,7%	180 1,7%	14 0,1%	805 7,6%	335 3,2%	178 1,7%	268 2,5%	17 0,2%	781 7,4%	795 7,5%
L 122	EHRENKIRCHEN	80121203	364	5630	139 2,5%	4839 86,0%	63 1,1%	68 1,2%	317 5,6%	106 1,9%	30 0,5%	41 0,7%	27 0,5%	177 3,1%	244 4,3%
L 123	MÜNSTER TAL	81131200	365	1787	133 7,5%	1437 80,4%	21 1,2%	9 0,5%	113 6,3%	42 2,3%	7 0,4%	6 0,3%	20 1,1%	55 3,1%	64 3,6%
L 125	PFÄFFENWEILER	80121206	280	13268	178 1,3%	12103 91,2%	87 0,7%	58 0,4%	660 5,0%	126 1,0%	11 0,1%	9 0,1%	34 0,3%	147 1,1%	205 1,5%
L 150	ST. BLASIEN	82141203	345	3417		3154 92,3%	31 0,9%	29 0,8%		88 2,6%	18 0,5%		98 2,9%	106 3,1%	134 3,9%
L 151	LAUFENBURG	84141206	355	8758	128 1,5%	7938 90,6%	29 0,3%	3 0,0%	476 5,4%	25 0,3%	19 0,2%	28 0,3%	111 1,3%	72 0,8%	76 0,9%
L 173	SIMONSWALD	78121201	365	5980	173 2,9%	5121 85,6%	73 1,2%	46 0,8%	344 5,7%	134 2,2%	35 0,6%	27 0,5%	26 0,4%	196 3,3%	242 4,0%
L 173	FURTWANGEN	79151201	321	8795	189 2,2%	7656 87,1%	73 0,8%	46 0,5%	474 5,4%	242 2,7%	55 0,6%	36 0,4%	24 0,3%	332 3,8%	378 4,3%
L 186	WALDKIRCH 1	79131205	296	7382		7049 95,5%	60 0,8%	11 0,1%		178 2,4%	55 0,7%		29 0,4%	233 3,2%	244 3,3%
L 220	LANGENRAIN	82201203	365	3088	64 2,1%	2667 86,4%	34 1,1%	4 0,1%	182 5,9%	51 1,6%	9 0,3%	5 0,2%	72 2,3%	65 2,1%	69 2,2%
L 221	WOLLMATINGEN	83201203	365	2121	54 2,6%	1842 86,9%	12 0,6%	8 0,4%	137 6,5%	24 1,1%	2 0,1%	3 0,1%	38 1,8%	29 1,4%	37 1,7%
L 249	WASSERSTETTEN	76221204	365	1954	108 5,5%	1569 80,3%	40 2,0%	13 0,7%	123 6,3%	53 2,7%	17 0,9%	11 0,6%	20 1,0%	81 4,1%	94 4,8%
L 284	BAD SCHUSSENRIED	80231203	342	3997		3738 93,5%	51 1,3%	20 0,5%		122 3,1%	37 0,9%		28 0,7%	160 4,0%	180 4,5%
L 318	LEUTKIRCH	82261203	326	8188	171 2,1%	6810 83,2%	114 1,4%	20 0,2%	396 4,8%	297 3,6%	144 1,8%	204 2,5%	33 0,4%	645 7,9%	665 8,1%
L 333	WALCHESREUTE	83231208	365	10137	196 1,9%	8971 88,5%	75 0,7%	64 0,6%	491 4,8%	259 2,6%	36 0,4%	25 0,2%	20 0,2%	320 3,2%	384 3,8%
L 343	SCHÖMBERG	72181202	181	3230	89 2,8%	2834 87,7%	19 0,6%	43 1,3%	152 4,7%	72 2,2%	11 0,3%	4 0,1%	6 0,2%	87 2,7%	130 4,0%
L 360	ONSTMETTINGEN	77201201	365	9845	43 0,4%	8581 87,2%	66 0,7%	84 0,9%	770 7,8%	213 2,2%	31 0,3%	27 0,3%	30 0,3%	271 2,8%	355 3,6%
L 389	BODELSHAUSEN	75191205	365	4245	67 1,6%	3628 85,5%	57 1,3%	7 0,2%	222 5,2%	163 3,8%	53 1,3%	45 1,1%	5 0,1%	261 6,1%	267 6,3%
L 401	MITTELTAL	74151201	365	4459	137 3,1%	3758 84,3%	44 1,0%	44 1,0%	269 6,0%	124 2,8%	39 0,9%	29 0,7%	15 0,3%	191 4,3%	236 5,3%
L 518	WALLDÜRN	64221203	365	1644	46 2,8%	1346 81,9%	22 1,4%	10 0,6%	85 5,2%	71 4,3%	25 1,5%	30 1,8%	9 0,5%	127 7,7%	137 8,3%
L 559	WEINGARTEN	69171201	39	5854	89 1,5%	5269 90,0%	68 1,2%	6 0,1%	282 4,8%	104 1,8%	11 0,2%	9 0,2%	15 0,3%	123 2,1%	129 2,2%

Herausgeber: Regierungspräsidium Tübingen - Landesstelle für Straßentechnik

Auswertung: BAS, Büro für angewandte Statistik, Aachen

AUTOMATISCHE STRASSENVERKEHRSZÄHLUNGEN IN BADEN-WÜRTTEMBERG

Durchschnittlicher KFZ - Tagesverkehr und Anteile von 5 bzw. 8 Fahrzeugarten

JANUAR - DEZEMBER 2009

Str.-Kl. u.-Nr.	Zst.-Name	Alle Wochentage (Montag - Sonntag)											SGV*	SV**	
		TK-/ Zst.-Nr.	GT '09	KFZ	Mot	Pkw	Pkw mit Anh.	Bus	Lfw (<3,5t)	Lkw ohne Anh.	Lkw mit Anh.	Sattel			Sonst. nkl.
L 600	HEIDELBERG 2	66171214	365	31871		30263	122	151		708	378		249	1087	1237
						95,0%	0,4%	0,5%		2,2%	1,2%		0,8%	3,4%	3,9%
L 722	TALHAUS	66171219	347	13254	123	10734	101	21	752	560	314	597	51	1471	1492
					0,9%	81,0%	0,8%	0,2%	5,7%	4,2%	2,4%	4,5%	0,4%	11,1%	11,3%
L 1020	HOLLENBACH	66241207	365	2281	43	1853	30	22	133	104	42	50	6	195	217
					1,9%	81,2%	1,3%	1,0%	5,8%	4,6%	1,8%	2,2%	0,2%	8,6%	9,5%
L 1040	GAGGSTATT	67261200	365	2477	25	1984	51	28	173	118	43	49	4	211	239
					1,0%	80,1%	2,1%	1,1%	7,0%	4,8%	1,7%	2,0%	0,2%	8,5%	9,7%
L 1060	LINDENHOF	70261200	253	4680	45	3535	57	31	353	219	168	239	32	626	657
					1,0%	75,5%	1,2%	0,7%	7,6%	4,7%	3,6%	5,1%	0,7%	13,4%	14,0%
L 1066	SULZBACH (MURR)	70231203	365	11272	235	9383	131	74	687	444	149	150	19	743	817
					2,1%	83,2%	1,2%	0,7%	6,1%	3,9%	1,3%	1,3%	0,2%	6,6%	7,2%
L 1096	HEUHLINGEN	67211217	43	8273	86	7403	65	16	393	192	41	51	25	284	301
					1,0%	89,5%	0,8%	0,2%	4,7%	2,3%	0,5%	0,6%	0,3%	3,4%	3,6%
L 1100	FLEIN	68211201	365	10946	47	9976	44	188	498	113	26	10	45	148	336
					0,4%	91,1%	0,4%	1,7%	4,5%	1,0%	0,2%	0,1%	0,4%	1,4%	3,1%
L 1115	GROSSBOTTWAR	69211222	365	9988	120	7972	116	11	673	496	254	331	14	1081	1092
					1,2%	79,8%	1,2%	0,1%	6,7%	5,0%	2,5%	3,3%	0,1%	10,8%	10,9%
L 1142	HEGNACH	71211211	361	17988	90	15163	101	113	1154	826	193	291	58	1309	1422
					0,5%	84,3%	0,6%	0,6%	6,4%	4,6%	1,1%	1,6%	0,3%	7,3%	7,9%
L 1164	WALDHAUSEN	73251203	365	2302	52	1883	28	2	174	93	31	28	10	152	154
					2,3%	81,8%	1,2%	0,1%	7,6%	4,1%	1,3%	1,2%	0,4%	6,6%	6,7%
L 1177	HEIMERDINGEN	71201227	42	5932	40	4972	30	60	329	355	39	85	20	480	540
					0,7%	83,8%	0,5%	1,0%	5,6%	6,0%	0,7%	1,4%	0,3%	8,1%	9,1%
L 1180	SOLITUDE	72201203	365	29436	195	26983	70	66	1679	314	34	23	72	372	438
					0,7%	91,7%	0,2%	0,2%	5,7%	1,1%	0,1%	0,1%	0,2%	1,3%	1,5%
L 1233	TOMERDINGEN	75251211	365	3351	37	2789	42	32	262	112	35	33	8	180	213
					1,1%	83,2%	1,3%	1,0%	7,8%	3,3%	1,1%	1,0%	0,2%	5,4%	6,3%
L 2310	ROSENMÜHLE	62221202	364	3595	104	2824	34	31	164	172	106	136	23	415	445
					2,9%	78,6%	1,0%	0,9%	4,6%	4,8%	3,0%	3,8%	0,7%	11,5%	12,4%